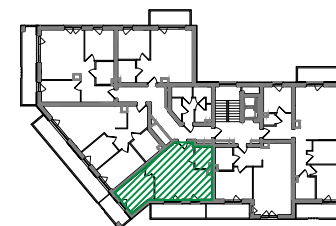


SYMBOL MIESZKANIA

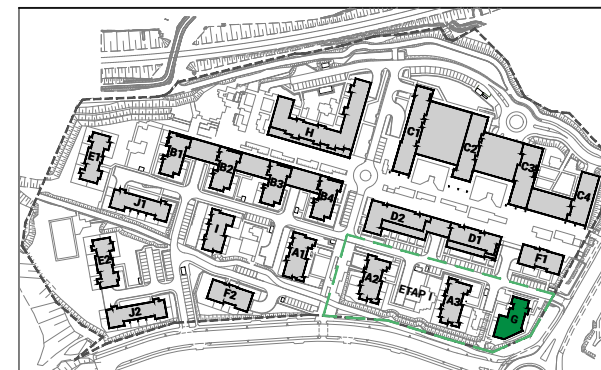
G.3.15

BUDYNEK	G
PIĘTRO	3
MIESZKANIE	15
LICZBA POKOI	2
STRONA ŚWIATA	PŁD. - WSCH.
POWIERZCHNIA UŻYTKOWA	45,23 m ²
POWIERZCHNIA KOMERCYJNA	46,21 m ²
CENA 1 m ² BRUTTO	zł
CENA MIESZKANIA	zł

RZUT KONDYGNACJI



PLAN OSIEDLA



1. Powierzchnie, lokalizację przyrządów sanitarnych i inne podano na podstawie projektu budowlanego. Ze względu na trwające prace projektowe mogą wystąpić zmiany w planie mieszkania.
2. Widoczne wyposażenie mieszkania nie stanowi zobowiązania umownego.

