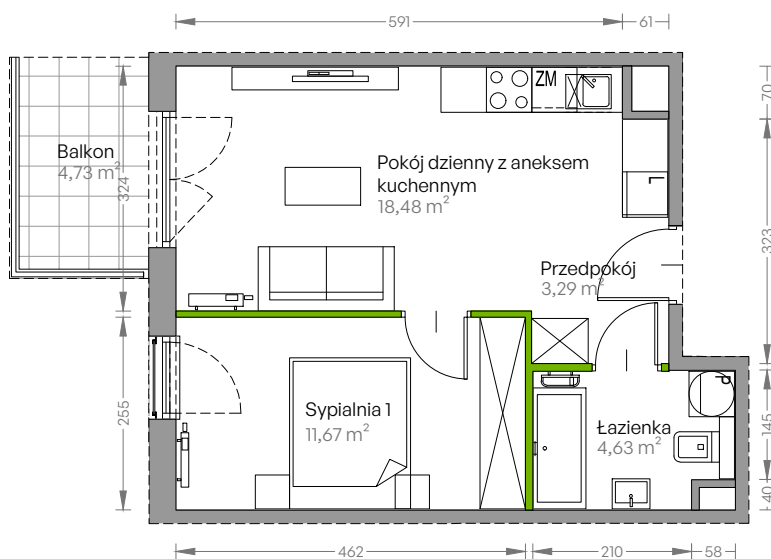


# Centralna Vita

## nr E.124

Powierzchnia **38,07 m<sup>2</sup>**

**Piętro 6**

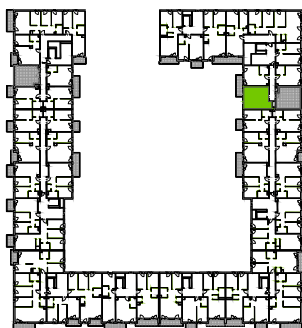


Aranżacja mieszkania jest przykładowa

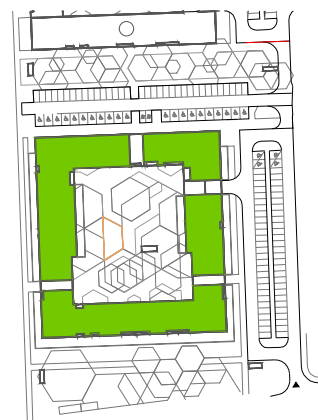
### Powierzchnia użytkowa

przedpokój	3,29 m <sup>2</sup>
sypialnia 1	11,67 m <sup>2</sup>
pokój dzienny z aneksem kuchennym	18,48 m <sup>2</sup>
łazienka	4,63 m <sup>2</sup>
<b>Razem</b>	<b>38,07 m<sup>2</sup></b>
+ balkon	4,73 m <sup>2</sup>

### Rzut kondygnacji **Piętro 6**



### Plan osiedla **Budynek E**



U nas nigdy nie płacisz za powierzchnię pod ścianami działowymi!

Powierzchnia użytkowa wg PN-ISO 9836:1997

