

Piętro pierwsze
Mieszkanie 11
54,84 m²

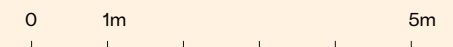
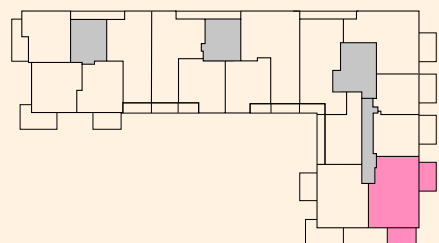
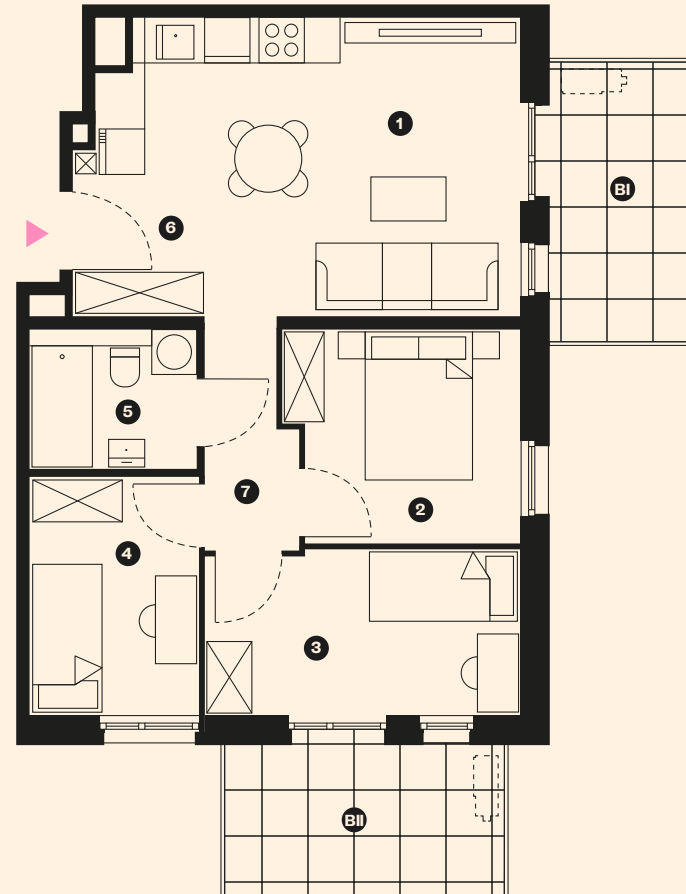
soltysowska



Piętro I

1	Salon z aneksem kuchennym	20,93 m ²
2	Sypialnia I	8,47 m ²
3	Sypialnia II	9,07 m ²
4	Sypialnia III	7,17 m ²
5	Łazienka	4,11 m ²
6	Przedpokój	1,68 m ²
7	Komunikacja	3,41 m ²

Łączna powierzchnia użytkowa	54,84 m ²
Balkon I	7,34 m ²
Balkon II	7,34 m ²



Kontakt zamieszkaj@soltysowska.com
+48 602 343 088

Projektant Kubatura Sp z.o.o.
www.kbtr.pl

Karta mieszkania przedstawia układ funkcjonalno-przestrzenny wynikający z projektu budowlanego. Zarówno wymiary pomieszczeń, ich ostateczna powierzchnia, lokalizacja urządzeń i instalacji wewnętrznych mogą ulec zmianom, będącymi wynikiem modyfikacji technicznych powstałych w trakcie realizacji prac budowlanych. Pomiar powierzchni mieszkania został opracowany przy uwzględnieniu normy pn-iso 9836-2015-12