



solano

MIESZKANIE NR 79 3 POKOJE+A / 113,13 m²



solano

Gdynia, ul. Strzelców, Mały Kack

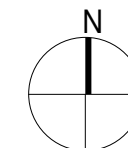
DANE LOKALU:

LOKAL	LICZBA POKOI	POW. UŻYTKOWA
79	3+ANTRESOLA	113,13 m ²
BUDYNEK	KLATKA	PIĘTRO
B	C	4

ZESTAWIENIE POWIERZCHNI:

Pokój+Aneks kuchenny+Hol	48,49 m ²
Pokój	11,37 m ²
Łazienka	4,79 m ²
WC	1,47 m ²
Suma: powierzchnia użytkowa	66,12 m ²
Antresola	45,41 m ²
Powierzchnia zajęta przez elementy nadające się do demontażu, w tym ścianki działowe nie będące elementem konstrukcji i nie zawierające szachtów instalacyjnych.	1,60 m ²
Suma: powierzchnia sprzedażowa	113,13 m ²
Loggia	8,45 m ²
Loggia	8,44 m ²
Taras	9,96 m ²

POŁOŻENIE MIESZKANIA W BUDYNKU:



WARTOŚĆ BRUTTO (PLN):

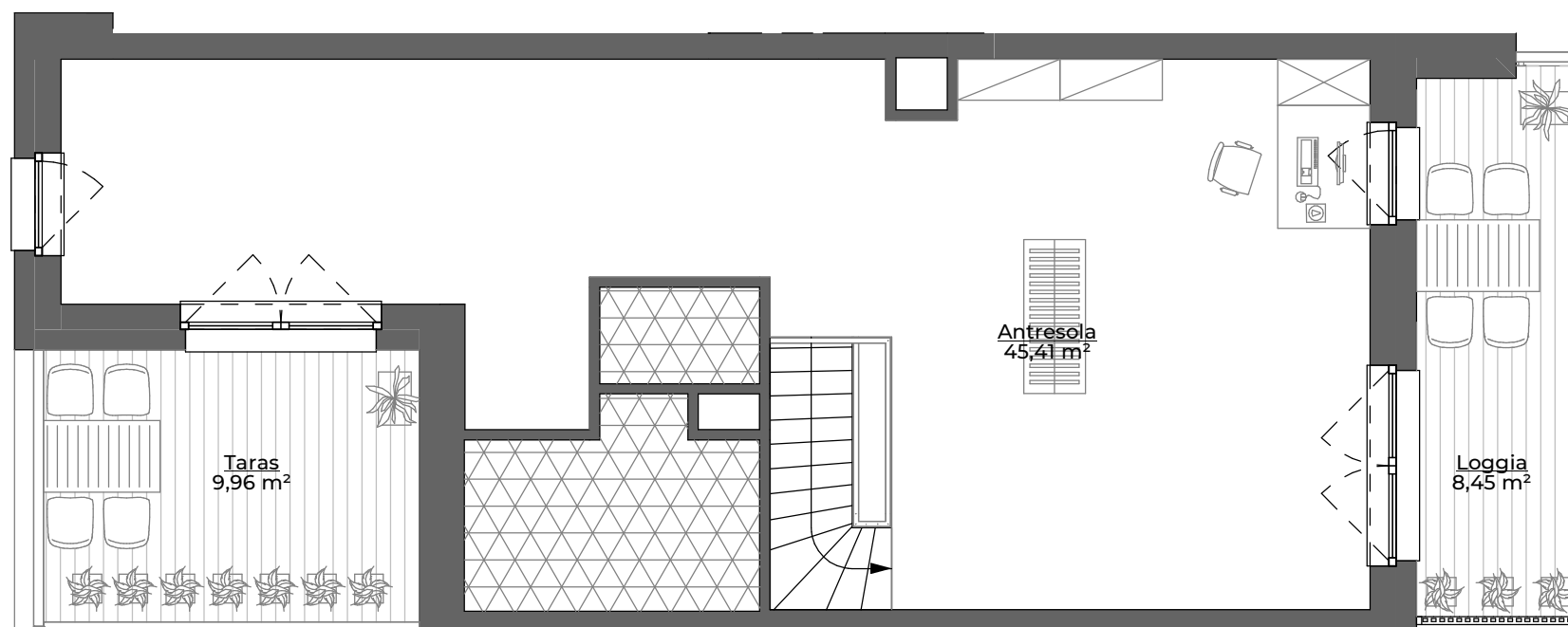
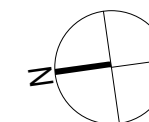
PROJEKTANT:

KWADRAT
STUDIO ARCHITEKTONICZNE

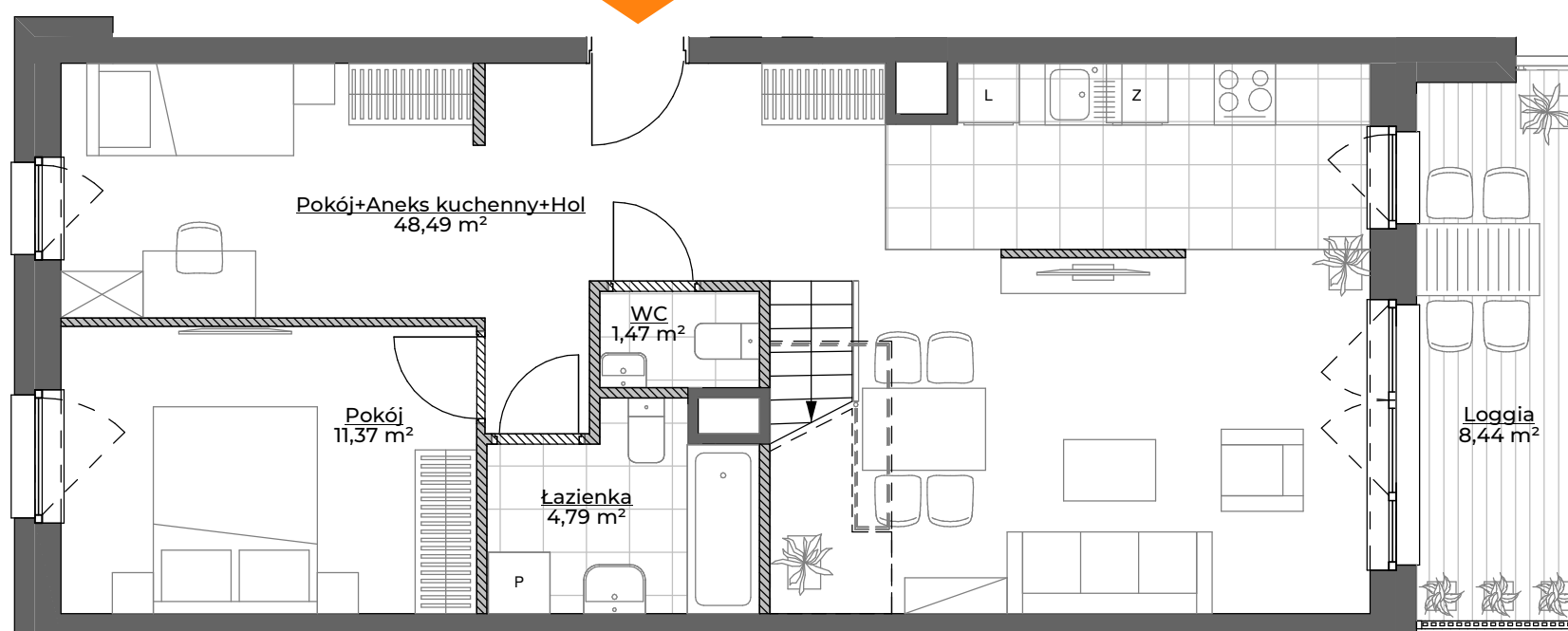
rebelconcept
K&M Droszcz Architekci

spraviva

Spraviva sp. z o. o.
www.spraviva.pl



Poziom antresoli



Dolny poziom mieszkania

- Pustka ponad przestrzenią pomieszczenia poniżej
- Pustka nieużytkowa

0 1 2 3 4 5 m

- Aranżacja lokalu mieszkalnego przedstawiona na rzucie jest przykładowa.
- Powierzchnia sprzedażowa stanowi sumę powierzchni użytkowej lokalu oraz powierzchni lokalu zajętej przez elementy nadające się do demontażu, w tym ścianki działowe nie będące elementem konstrukcji i nie zawierające szachtów instalacyjnych oraz antresoli.
- Powierzchnia użytkowa lokalu określona jest na podstawie Rozporządzenia Ministra Rozwoju z dnia 11 września 2020 r. w sprawie szczegółowego zakresu i formy projektu budowlanego oraz przy uwzględnieniu treści Polskiej Normy PN-ISO 9836:2015-12.
- Niniejsza karta katalogowa opracowana została na podstawie projektu wykonawczego. W toku dalszego projektowania, budowy lub zmian lokatorskich, mogą nastąpić zmiany w stosunku do informacji zawartych na karcie katalogowej, w szczególności w zakresie: powierzchni sprzedażowej, powierzchni użytkowej, układu pomieszczeń oraz usytuowania elementów nadających się do demontażu, takich jak np. ścianki działowe.
- Informacje na karcie nie stanowią oferty handlowej w rozumieniu art. 66 kodeksu cywilnego.