

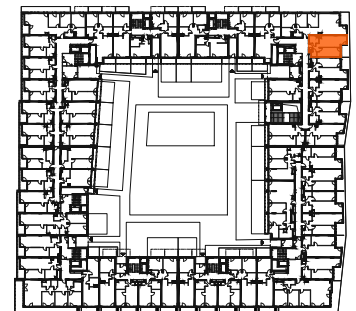
Mieszkanie 203

2 pokoje z aneksem

klatka	G
nr lokalu	203
piętro	1
kondygnacja	2
loggia	8.19 m ²

oznaczenia pomieszczeń

01.	przedpokój	5.04 m ²
02.	salon z aneksem	19.87 m ²
03.	łazienka	4.44 m ²
04.	pokój	14.33 m ²
05.	garderoba	1.81 m ²



Budynek B

pow. użytkowa 45.49 m²

ściany działowe nadające się do demontażu
 konstrukcja i szachty instalacyjne