

NR BUDYNKU:

3

KONDYGNACJA:

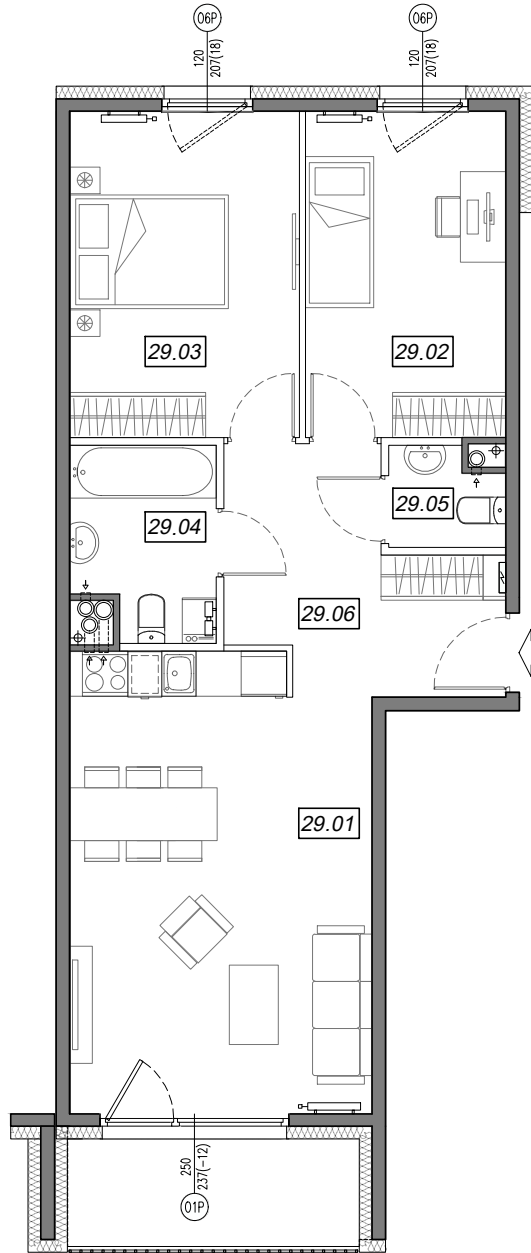
V PIĘTRO

NR MIESZKANIA:

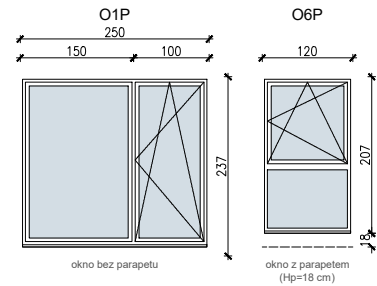
3.A.29

POWIERZCHNIA:

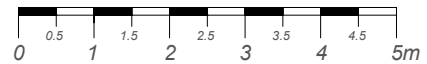
63.81 m²



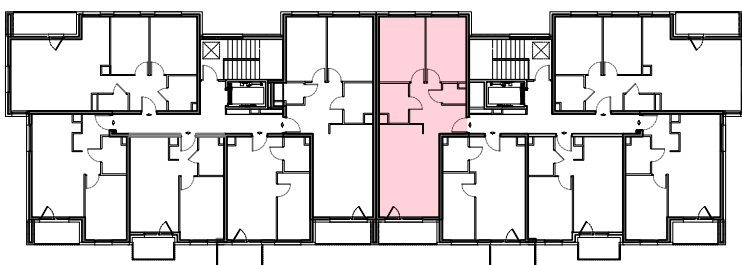
**SCHEMAT OKIEN W WIDOKU
OD WEWNĄTRZ:**



- ściany niedemontowalne
- ściany możliwe do reorganizacji



LOKALIZACJA MIESZKANIA:



NR	POMIESZCZENIE	POW.
29.01	POKÓJ + ANEKS KUCHENNY	23.58 m ²
29.02	SYPIALNIA	11.34 m ²
29.03	SYPIALNIA	13.02 m ²
29.04	ŁAZIENKA	4.62 m ²
29.05	WC	1.86 m ²
29.06	KOMUNIKACJA	9.39 m ²
POWIERZCHNIA MIESZKANIA:		63.81 m²
POWIERZCHNIA BALKONU:		5.35 m²

Instalacja kanalizacji sanitarnej może być prowadzona nad poziomem posadzki. Przyłącza instalacji wod-kan mogą być prowadzone natynkowo.

Powierzchnie mieszkań liczone wg. Normy PN-ISO 9836:2015-12 (tolerancja ± 5cm).

Hp - wysokość niewykończonego parapetu mierzona od projektowanego poziomu wykończonej posadzki lokalu (tolerancja ± 2cm).

Przedstawiona aranżacja i wykończenie ma charakter wyłącznie poglądowy i nie stanowi oferty.