

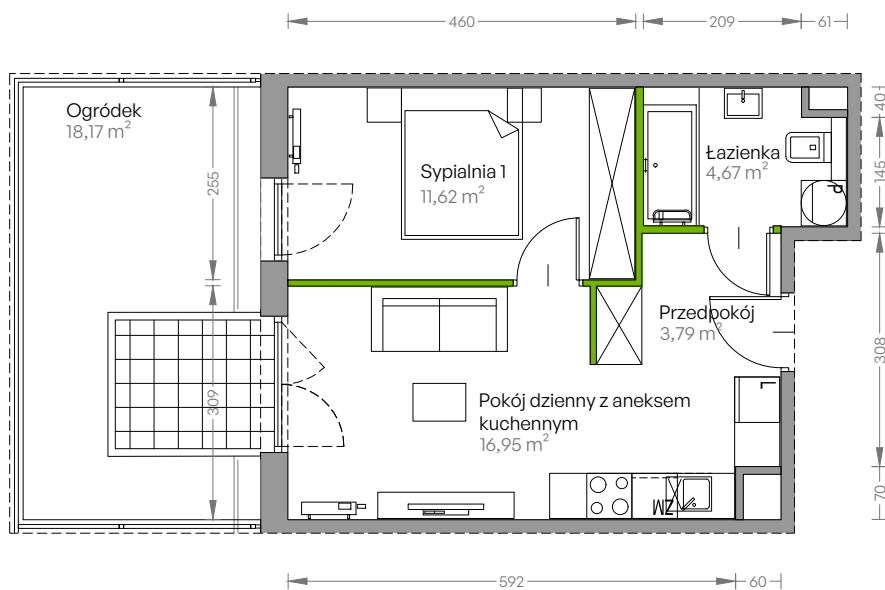
Centralna Vita

nr E.136



Powierzchnia **37,03 m²**

Parter

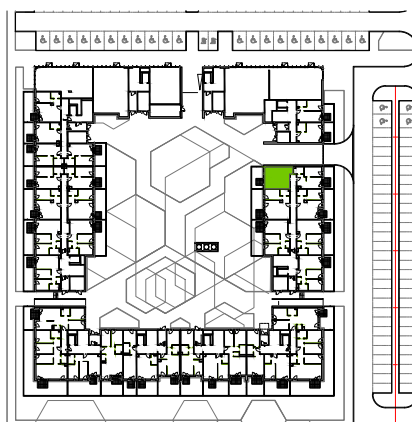


Aranżacja mieszkania jest przykładowa

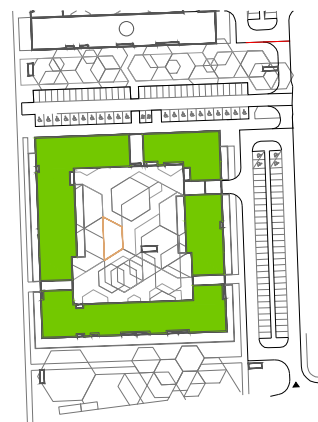
Powierzchnia użytkowa

przedpokój	3,79 m ²
sypialnia 1	11,62 m ²
pokój dzienny z aneksem kuchennym	16,95 m ²
łazienka	4,67 m ²
Razem	37,03 m²
+ogródek	18,17 m ²

Rzut kondygnacji Parter



Plan osiedla Budynek E



U nas nigdy nie płacisz za powierzchnię pod ścianami działowymi!

Powierzchnia użytkowa wg PN-ISO 9836:1997

