

# 3 pokoje z aneksem | 65.84 m<sup>2</sup>

Budynek A  
Mieszkanie 224  
Piętro 1  
Liczba pokoi 3

## Zestawienie powierzchni

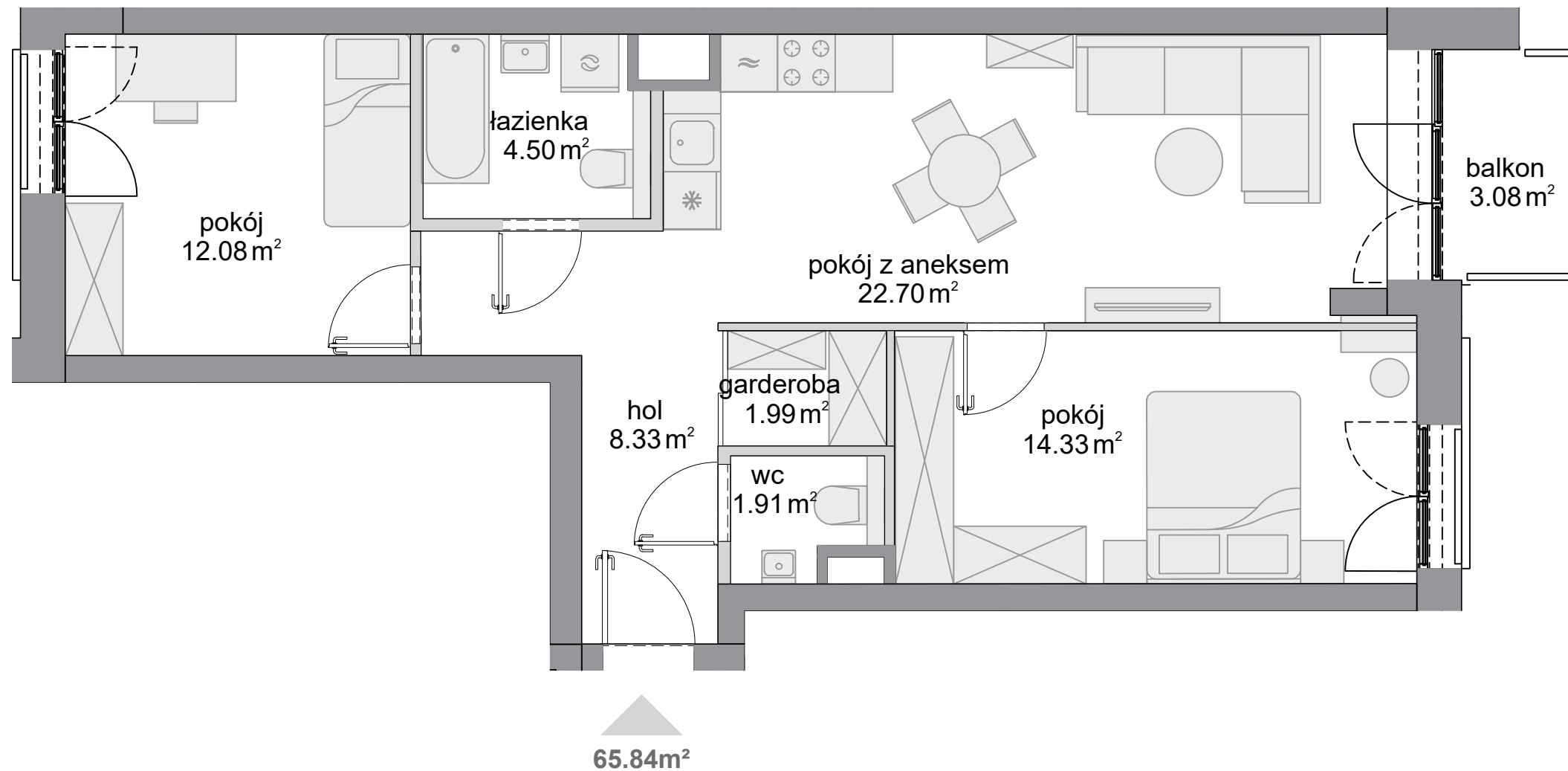
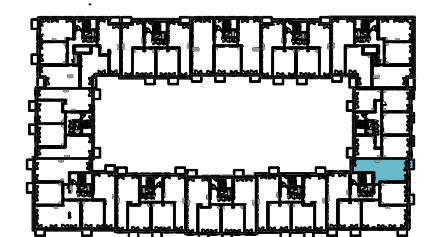
Powierzchnia użytkowa	65.84 m <sup>2</sup>
Pow. ścian do demontażu	1.90 m <sup>2</sup>
Powierzchnia łączna	67.74 m <sup>2</sup>

## Zestawienie pomieszczeń

hol	8.33 m <sup>2</sup>
pokój z aneksem	22.70 m <sup>2</sup>
pokój	14.33 m <sup>2</sup>
pokój	12.08 m <sup>2</sup>
garderoba	1.99 m <sup>2</sup>
łazienka	4.50 m <sup>2</sup>
wc	1.91 m <sup>2</sup>
balkon	3.08 m <sup>2</sup>

## Schemat budynku

ul. Posag 7 Panien



■ ściany niedemontowalne    □ ściany z możliwością demontażu

KARTA KATALOGOWA OPRACOWANA NA PODSTAWIE PROJEKTU BUDOWLANEGO, W LOKALACH MOGĄ WYSTĄPIĆ ZMIANY WPROWADZONE NA ETAPIE PROJEKTU WYKONAWCZEGO. WYMIARY I POWIERZCHNIE SĄ LICZONE WEDŁUG ROZPORZĄDZENIA MINISTRA ROZWOJU Z DNIA Z DNIA 11 WRZEŚNIA 2020 R. W SPRAWIE SZCZEGÓŁOWEGO ZAKRESU I FORMY PROJEKTU BUDOWLANEGO, ZGODNIE Z ZASADAMI ZAWARTYMI W POLSKIEJ NORMIE PN-ISO 9836:2022-07. OSTATECZNA POWIERZCHNIA ZOSTANIE OBLICZONA NA PODSTAWIE POMIARU POWYKONAWCZEGO, ZGODNIE Z POWYŻEJ WYMIENIONĄ NORMĄ. ARANŻACJA MIESZKANIA (T.J. DRZWI WEWNĘTRZNE, MEBLE, SPRZĘT AGD I RTV) MA CHARAKTER POGLĄDOWY I NIE STANOWI WYPOSAŻENIA LOKALU W STANDARDZIE OFEROWANYM DO SPRZEDAŻY. POMIARÓW POD ZAKUP MEBLI URZĄDZEŃ I WYPOSAŻENIA NALEŻY DOKONAĆ Z NATURY, PO ZAKOŃCZENIU REALIZACJI.