



Mieszkanie nr

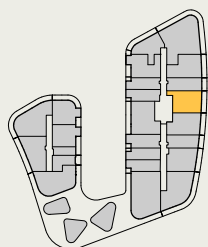
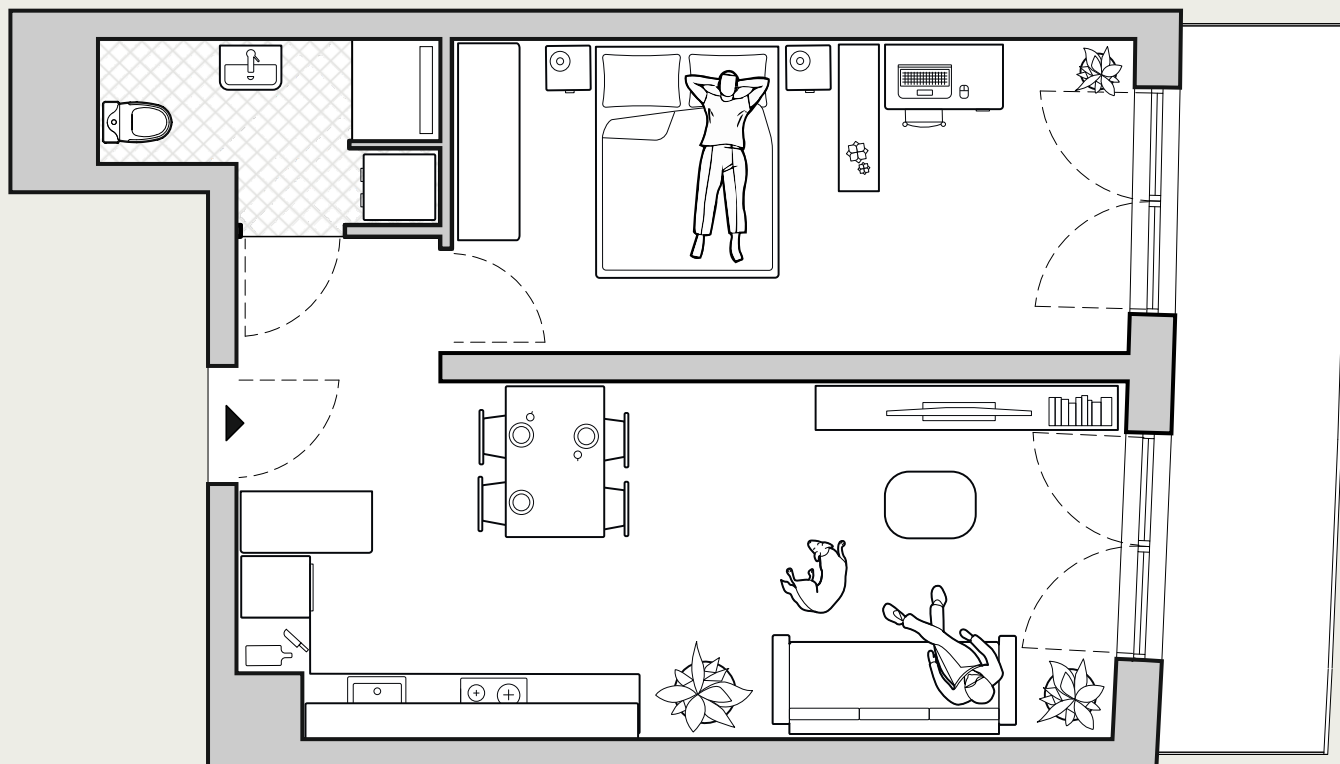
**M.21**

## Piętro 1

|                 |                      |
|-----------------|----------------------|
| Przedpokój      | 4,37 m <sup>2</sup>  |
| Łazienka        | 4,33 m <sup>2</sup>  |
| Salon z aneksem | 22,37 m <sup>2</sup> |
| Sypialnia       | 16,78 m <sup>2</sup> |

**Metraż 47,85 m<sup>2</sup>**

**Balkon 9,60 m<sup>2</sup>**



Ścianki działowe  
możliwe do demontażu



U nas nie płacisz za powierzchnię pod ścianami działowymi!

Powierzchnia użytkowa lokalu obliczona została zgodnie z Polską Normą PN-ISO 9836:2022-07. Przedstawiona aranżacja lokalu jest przykładowa, w tym w zakresie rozmieszczenia urządzeń sanitarnych i kuchennych. Instalacja wodna i kanalizacyjna doprowadzona do kuchni, łazienki i WC, zakończona korkami, nie schowana w ścianach. Rozprowadzenie instalacji pod przybory leży po stronie nabywcy. Meble, biały montaż oraz drzwi wewnętrzne nie stanowią elementu wyposażenia lokalu. Deweloper zastrzega sobie możliwość wprowadzenia zmian w dalszym etapie inwestycji.

Informacje na karcie nie stanowią oferty handlowej w rozumieniu art. 66 kodeksu cywilnego.

**Baja  
Piaśniki**