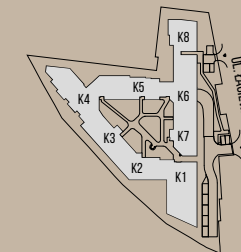


**LOKAL NR** 35  
**PIĘTRO** 4  
**KLATKA** K1

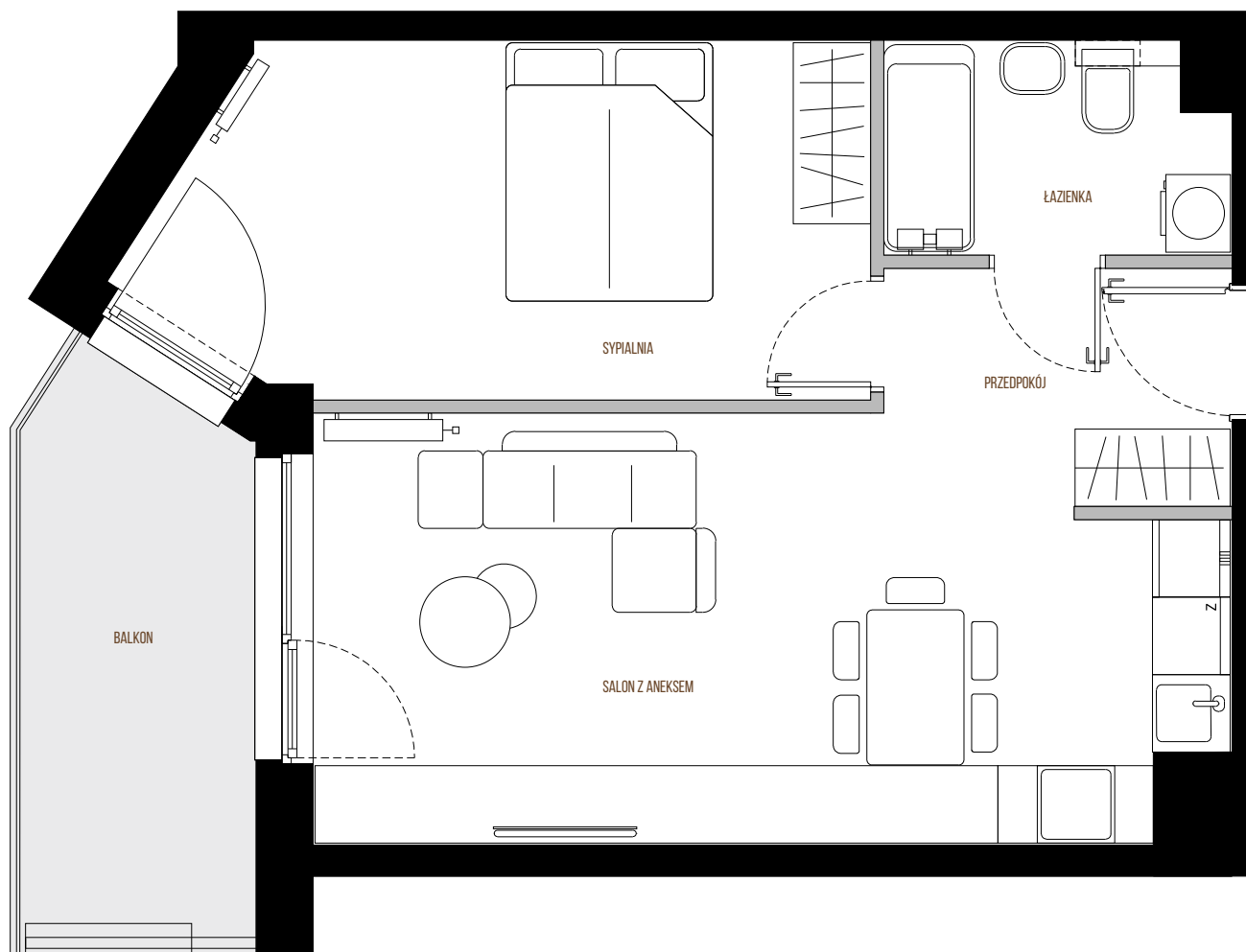
LICZBA POKOI 2  
 POW. UŻYTKOWA 45,84 m<sup>2</sup>  
 POW. CAŁOŚCIOWA 47,26 m<sup>2</sup>

1. PRZEDPOKÓJ 5,10 m<sup>2</sup>  
 2. SALON Z ANEKS. 21,69 m<sup>2</sup>  
 3. SYPIALNIA 14,77 m<sup>2</sup>  
 4. ŁAZIENKA 4,28 m<sup>2</sup>  
 BALKON



SITUACJA

RZUT LOKALU



RZUT KONDYGNACJI

