

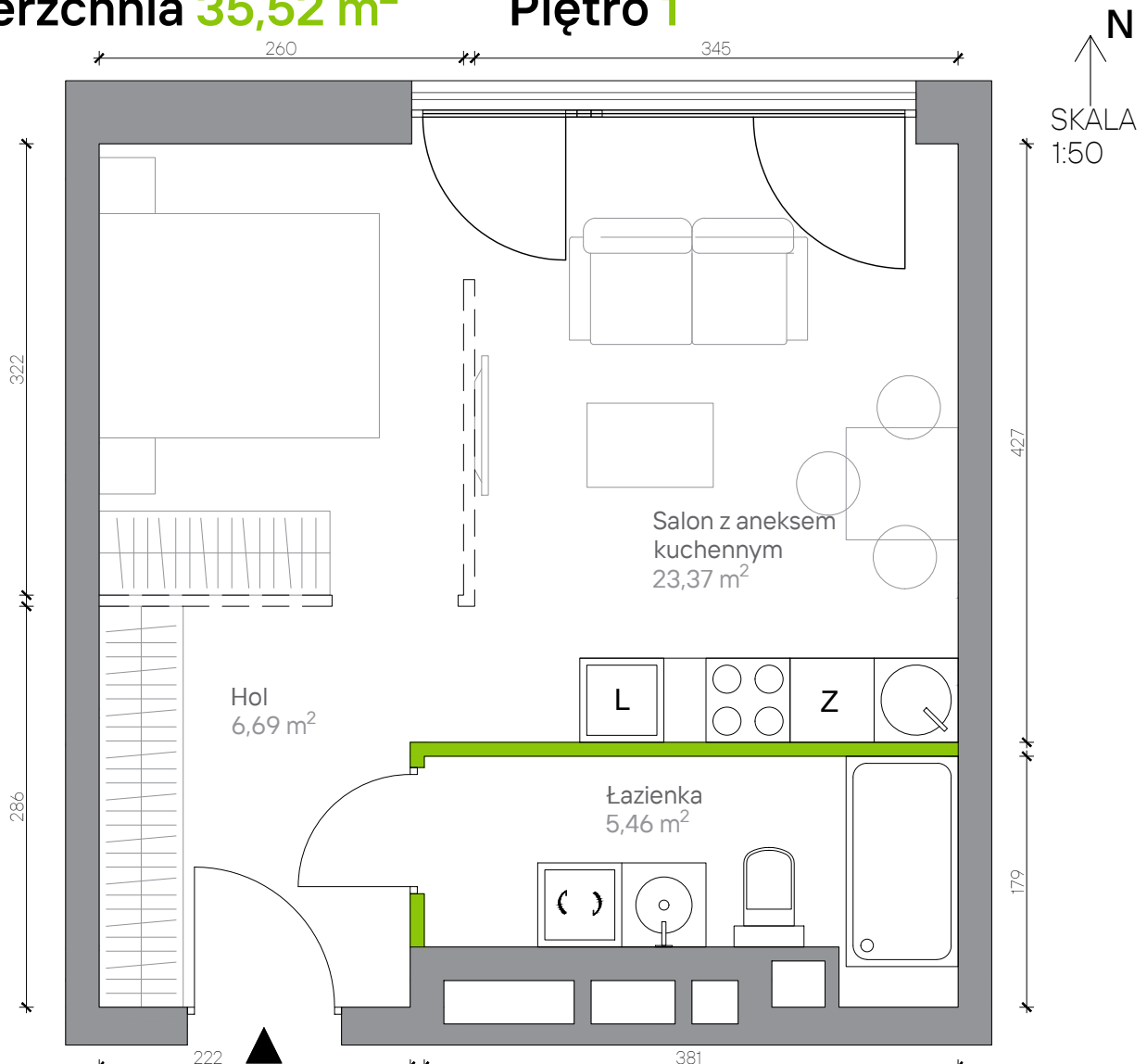
Jesionowa Vita.

nr A/1/12



Powierzchnia **35,52 m²**

Piętro 1

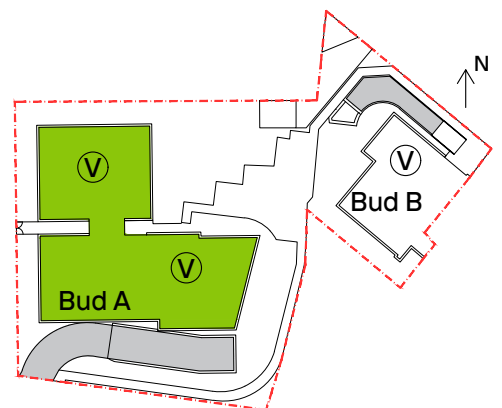
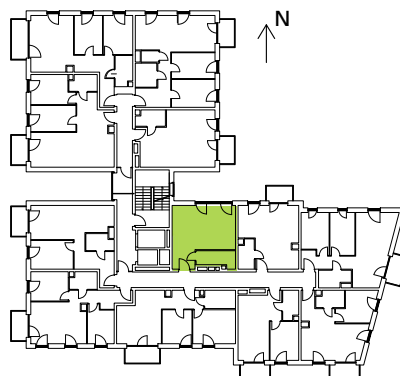


Powierzchnia **użytkowa**

Rzut kondygnacji **Piętro 1**

Plan osiedla **Budynek A**

hol	6,69m ²
łazienka	5,46 m ²
salon z aneksem kuchennym	23,37 m ²
Razem	35,52 m²



Aranżacja mieszkania jest przykładowa. Podano orientacyjne wymiary pomieszczeń. Wszystkie elementy wyposażenia mieszkania, meble kuchenne, łazienkowe, pokojowe należy wykonać we własnym zakresie