



BUDYNEK MIESZKALNY WIELORODZINNY

ul. Pułaskiego 48-50, Wrocław 50-443

dz. nr 30, AM-42, obręb: Południe

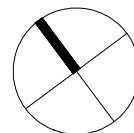
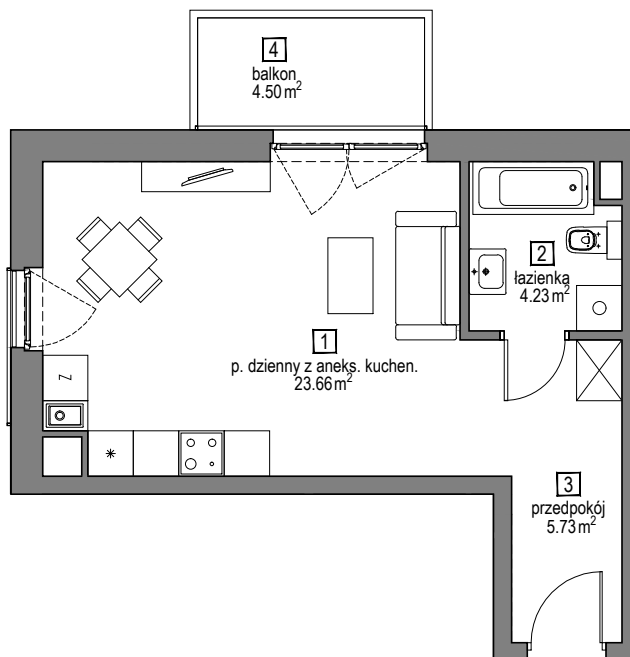
www.atalcitysquare.pl

e-mail: bswroclaw@atal.pl

telefon: (+48) 609 132 028

ATAL S.A. Biuro Sprzedaży Mieszkań, 51-109 Wrocław, ul. Na Polance 22F

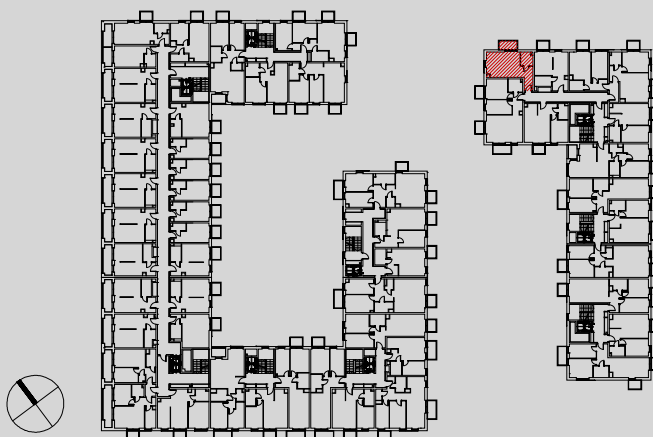
godziny pracy: poniedziałek-wtorek 10:00-18:00, środa-piątek 08:00-16:00



MIESZKANIE H1-3-3

3. PIĘTRO

1	pokój dzienny z aneksem kuchennym	23,66 m ²
2	łazienka	4,23 m ²
3	przedpokój	5,73 m ²
	powierzchnia ścian działowych możliwych do demontażu/wyburzenia	0,00 m ²
MAKSYMALNA POWIERZCHNIA UŻYTKOWA		33,62 m²
4	balkon	4,50 m ²



1. Wymiary pomieszczeń, lokalizację przyborów sanitarnych i inne podano na podstawie projektu budowlanego. W toku budowy mogą wystąpić różnice w stosunku do stanu wynikającego z projektu, wynikające ze specyfiki prac budowlanych.

2. Powierzchnia jest obliczona w świetle pionowych przegród w stanie wykończonym, przy uwzględnieniu tynków i okładzin o grubości 1 cm, na poziomie podłogi bez uwzględnienia listew przypodłogowych, progów itp. Wymiary są podane w stanie bez wykończenia.

3. Powierzchnia użytkowa lokali oraz pomieszczeń określona jest na podstawie rozporządzenia Ministra Transportu, Budownictwa i Gospodarki Morskiej z dnia 25.04.2012 r. w sprawie szczegółowego zakresu i formy projektu budowlanego oraz przy uwzględnieniu treści Polskiej Normy PN-ISO 9836. Powierzchnia użytkowa uwzględnia powierzchnię elementów nadających się do demontażu i rozbioru (rury, kanały i ścianki działowe), nie uwzględnia natomiast powierzchni otworów na drzwi i okna oraz nisz w elementach zamykających.