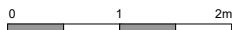
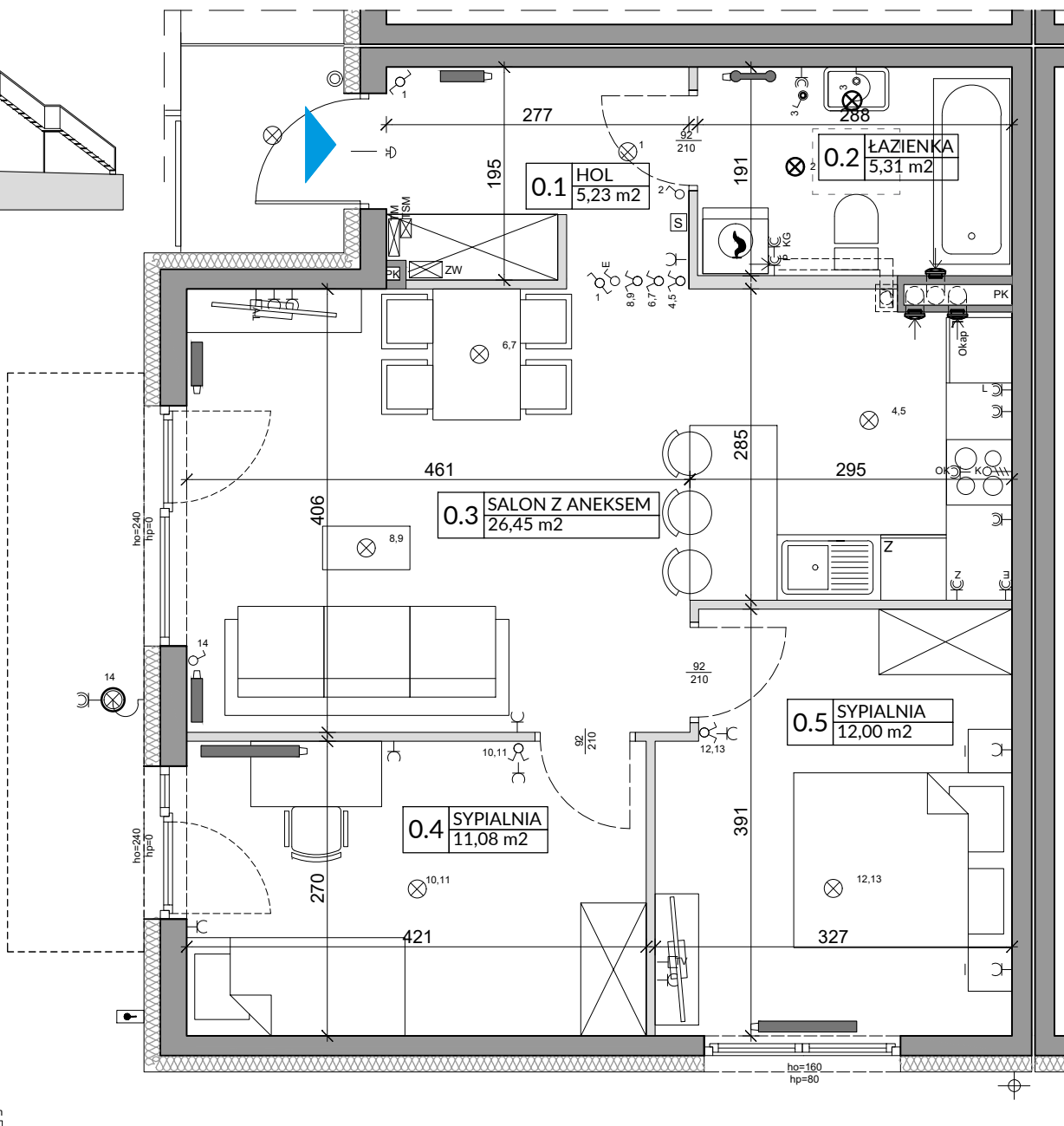
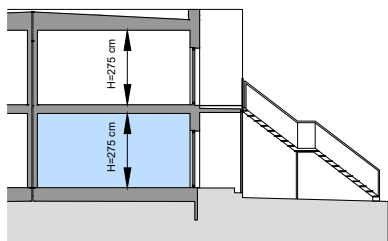


## ZAŁĄCZNIK NR 1 DO PROSPEKTU INFORMACYJNEGO

Inwestycja: Osiedle Młodych  
Janczowice k. Warszawy, ul. Jedności  
Oznaczenie lokalu: 35A

Powierzchnia Użytkowa lokalu na Parterze 60,07 m<sup>2</sup>  
Powierzchnia pod Ściankami 2,13 m<sup>2</sup>  
**Łączna Powierzchnia Lokalu na Parterze 62,20 m<sup>2</sup>**  
Powierzchnia Ogrodu / Balkonu ok.92 m<sup>2</sup>



L.p.	Pomieszczenie	Powierzchnia użytkowa [m <sup>2</sup> ]	Powierzchnia o wysokości 1,40m ≤ h ≤ 2,20m (wliczona do pow. uż. lokalu w 50%)	Powierzchnia o wysokości h ≤ 1,40m (nie wliczona do pow. uż. lokalu)
1.1	HOL	5,23	0,00	0,00
1.2	ŁAZIENKA	5,31	0,00	0,00
1.3	SALON Z ANEKSEM	26,45	0,00	0,00
1.4	SYPIALNIA	11,08	0,00	0,00
1.5	SYPIALNIA	12,00	0,00	0,00
<b>RAZEM</b>		<b>60,07</b>	<b>0,00</b>	<b>0,00</b>
<b>POWIERZCHNIA UŻYTKOWA</b>		<b>60,07</b>		
<b>POWIERZCHNIA POD ŚCIANKAMI</b>		<b>2,13</b>		
<b>RAZEM</b>		<b>62,20</b>		

POMIARU POWIERZCHNI UŻYTKOWEJ BUDYNKU MIESZKALNEGO I LOKALU DOKONUJE SIĘ NA ZASADACH OKREŚLONYCH W ROZPORZĄDZENIU MINISTRA ROZWOJU Z DNIA 11 WRZEŚNIA 2020 ROKU W SPRAWIE SZCZEGÓŁOWEGO ZAKRESU I FORMY PROJEKTU BUDOWLANEGO (DZ.U. Z 2022 R., POZ.1679), PRZY CZYM POMIARU DOKONUJE SIĘ NA POZIOMIEJ PODŁOŻY. Z DOKŁADNOŚCIĄ DO 0,01M<sup>2</sup> (JEDNA SETNA METRA KWADRATOWEGO), W MIESZKANIU W STANIE CAŁKOWICIE WYKONCZONYM, A WIĘC Z TYNKAMI. JEDNOCZEŚNIE ŁĄCZNA POWIERZCHNIA LOKALU UWZGLĘDNIĄ POWIERZCHNIĘ UŻYTKOWĄ ORAZ POWIERZCHNIĘ POD ŚCIANKAMI.  
WYMIARY PODANE NA RYSUNKU ODNOSZĄ SIĘ DO STANU SUROWEGO BUDYNKU (NIE UWZGLĘDNIĄ GRUBOŚCI TYNKU).

### OZNACZENIA ELEKTRYCZNE:

TM	TABLICA MIESZKANIA
TSM	SKRZYŃKA TELETECHNICZNA
D	DOMOFON
S	STEROWNIK C.O.
⊕	ŁĄCZNIK DZWONKOWY
⊗	WYPUST DZWONKA
⊗	WYPUST ŚWIETLNY
⊗	WYPUST ŚWIETLNY ŚCIENNY
⊗	ŁĄCZNIK JEDNOBIEGUNOWY
⊗	ŁĄCZNIK SCHODOWY
⊗	ŁĄCZNIK GRUPOWY
⊗	GNIAZDO 1xL+N+PE
⊗	GNIAZDO 1-F Z BOLCEM OCHRONNYM 16A, IP44
⊗	WYPUST TRÓJFAZOWY
⊗	GNIAZDO ANTENOWE
⊗	WYPUST JEDNOFAZOWY (DO WENTYLATORA)
⊗	CZUJNIK RUCHU

### OZNACZENIA GNIAZD:

L	- lodówka, h = 0,6m
OK	- okap, h = 2,0m
K	- kuchnia, h = 0,6m
Z	- zmywarka, h = 0,6m
P	- pralka, h = 1,1m
E	- oświetlenie szafek h = 2,2m
G	- gniazdo grzałki grzejnikowej

pozostałe gniazda:  
kuchnia, łazienka - h = 1,1m  
pozostałe pom. - h = 0,3m

### OZNACZENIA C.O. I GAZ:

▬	GRZEJNIK PŁYTOWY
▬	GRZEJNIK ŁAZIENKOWY
⊗	KOCIOŁ GAZOWY

### OZNACZENIA WOD-KAN:

PK	PION KANALIZACYJNY
ZW	ZAWÓR WODY
⊗	KRAN ZEWNĘTRZNY

### OZNACZENIA POZOSTAŁE:

ho=	WYSOKOŚĆ OKNA
hp=	WYSOKOŚĆ PARAPETU WEWNĘTRZNEGO
▬	ŚCIANKI ZEWNĘTRZNE LOKALU, ELEMENTY KONSTRUKCYJNE I SZACHTY (NIE PODLEGAJĄ ARANŻACJI I USUNIĘCIU)
▬	ŚCIANKI MOŻLIWE DO REARANŻACJI
⊗	KRATKA ŚCIENNA WENTYLACJI MECH.
⊗	RURY SPUSTOWE

UWAGI:  
- WYMIARY OTWORÓW DRZWIOWYCH PODANE W ŚWIETLE OŚCIEŻY.  
- PODANA SKALA DOTYCZY STANU SUROWEGO I MA CHARAKTER ORIENTACYJNY.  
- PODANE POWIERZCHNIE I WYMIARY LINIOWE MAJĄ CHARAKTER ORIENTACYJNY I MOGĄ ULEĆ KOREKCIE NA PODSTAWIE INWENTARYZACJI WG OBIĘŻARU PO WYKONANIU BUDYNKU.  
- PUNKTY INSTALACJI ELEKTRYCZNYCH I SANITARNYCH MOGĄ ULEĆ KOREKTOM ZE WZGLĘDÓW TECHNICZNYCH.