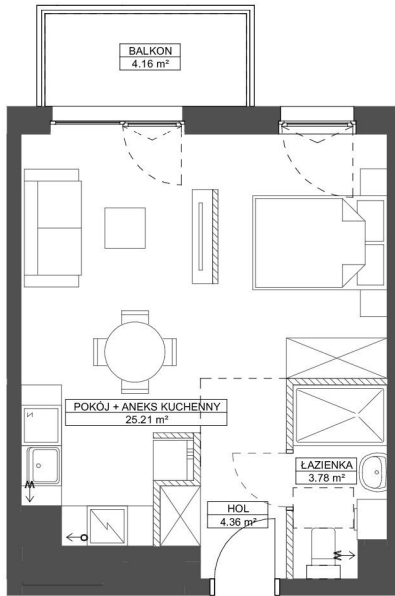


FORESTERIA

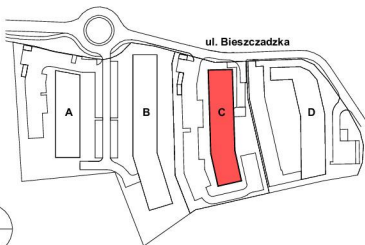
BUDYNEK C

GDYNIA - KACZE BUKI, UL. BIESZCZADZKA

KARTA MARKETINGOWA



SCHEMAT LOKALIZACJI:



ROBYG

KAJAR INVESTMENT sp. z o.o.

Ul. Górczewska 5/7/9 lok.16, 01-189 Warszawa

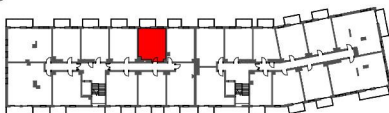


BJK Architekci Sp. z o.o.

UL. BOLESŁAWA PRUSA 18, 81-431 GDYNIA
TEL. 506 314 286

FAZA:	DATA:	NR MIESZKANIA:	
2B	09.01.2025		C.1.M.07
IŁOŚĆ POKÓJ:	POW. UŻYTKOWA MIESZKANIA PN-ISO 9836:	33,35 m ²	
2	POW. MIESZKANIA POD ŚCIANKAMI:	0,84 m ²	
	ŁĄCZNA POWIERZCHNIA MIESZKANIA:	34,19 m ²	

SCHEMAT LOKALU MIESZKALNEGO NA PIĘTRZE:



PIĘTRO:	POW. BALKONU:	POW. LOGGI:
	1 4,16 m ²	-
KLATKA:	POW. TARASU:	POW. OGRÓDKA:
	A -	-

LEGENDA: ŚCIANKI WYJĄGI WENTYLACYJNE MIEJSCE PODŁĄCZENIA OKAPU KUCHENNEGO

UWAGA:

- POWIERZCHNIE LICZONE WG NORMY PN-ISO 9836
- ZE WZGLĘDU NA TRWAŁE PRACE PROJEKTOWE POWIERZCHNIE I LUB WYMIARY MOGĄ LEGĆ ZMIANIE
- WYPOSAŻENIE TYLKO W CELACH PREZENTACJI, NIE STANOWI ZOBOWIĄZANIA DAWNEGO
- NIEJEST PROJEKTEM NIE STANOWI OFERTY W ROZUMIENIU PRZEPISÓW KODK-SRO CYWILNEGO
- WYŚSIĘ NIE NA BALKONIE TARAS - MOŻLIWA RÓŻNICA POZIOMYCH
- PIONY KANAŁY CIĄŻNE I PIONY WENTYLACYJNE STANOWIĄ CZĘŚĆ WSPÓLNA METALICZNI BUDYNKU
- W PRZYPADKU WYSTĘPOWANIA OTWÓRU REWIZYJNEGO NA PIONIE, MUSI BYĆ ZAPROWADZONY DOSTĘP DO NIEGO, ZGODNIE Z DOKUMENTACJĄ TECHNICZNĄ
- W PRZYPADKU WYSTĘPOWANIA PODWÓJNYCH DRZWI BALKONOWYCH TYLKO JEDNO SKRZYDŁO DRZWIOWE JEST WYPOSAŻONE W KLAMKĘ

SCHEMAT MA CHARAKTER B. JEDYNE POŁĄCZONY. W PRZYPADKU EWENTUALNYCH ROZBIŻNOŚCI POMIĘDZY SCHEMATEM A PROJEKTEM BUDOWLANYM, WYDĄCZY JEST PROJEKT BUDOWLANY.