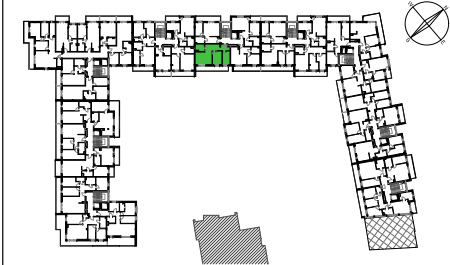


JHM
DEVELOPMENT

JHM DEVELOPMENT S.A.
96-100 Skierniewice ul. Unii Europejskiej 18
tel. +48 46-833-95-89 fax +48 46-833-97-32
e-mail: sekretariat@jhmdevelopment.pl
www.jhmdevelopment.pl

HELENÓW
PARK

91-433 ŁÓDŹ, UL. ŹRÓDŁOWA



PIĘTRO III
MIESZKANIE NR 105

POWIERZCHNIE LICZONE WG NORMY PN-ISO 9836:1997	
PRZEDPOKÓJ	11,76 m ²
SALON + ANEKS KUCHENNY	17,83 m ²
POKÓJ	7,97 m ²
POKÓJ	10,19 m ²
ŁAZIENKA	4,80 m ²
POW. POD ŚCIANKAMI DZIAŁOWYMI (NADAJĄCYMI SIĘ DO DEMONTAŻU)	2,12 m ²
POW. UŻYTKOWA	54,67 m²
BALKON	12,93 m ²

LEGENDA:

	ŚCIANKI DZIAŁOWE NADAJĄCE SIĘ DO DEMONTAŻU
	ŚCIANY KONSTRUKCYJNE
	SZACHTY INSTALACYJNE

UWAGI:
- ZGODNIE Z NORMĄ ISO 9836:1997 DO POWIERZCHNI LOKALU
WLICZONO ŚCIANKI DZIAŁOWE NADAJĄCE SIĘ DO DEMONTAŻU
- POWIERZCHNIE MOGĄ ULEĆ ZMIANIE
- NINIEJSZY PROJEKT NIE STANOWI OFERTY W ROZUMIENIU
PRZEPISÓW KODEKSU CYWILNEGO
- WYPOSAŻENIE TYLKO W CELACH PREZENTACJI, NIE STANOWI
ZOBOWIĄZANIA UMOWNEGO
- WYJŚCIE NA TARAS / BALKON / OGRÓDEK - MOŻLIWA RÓŻNICA
POZIOMÓW