

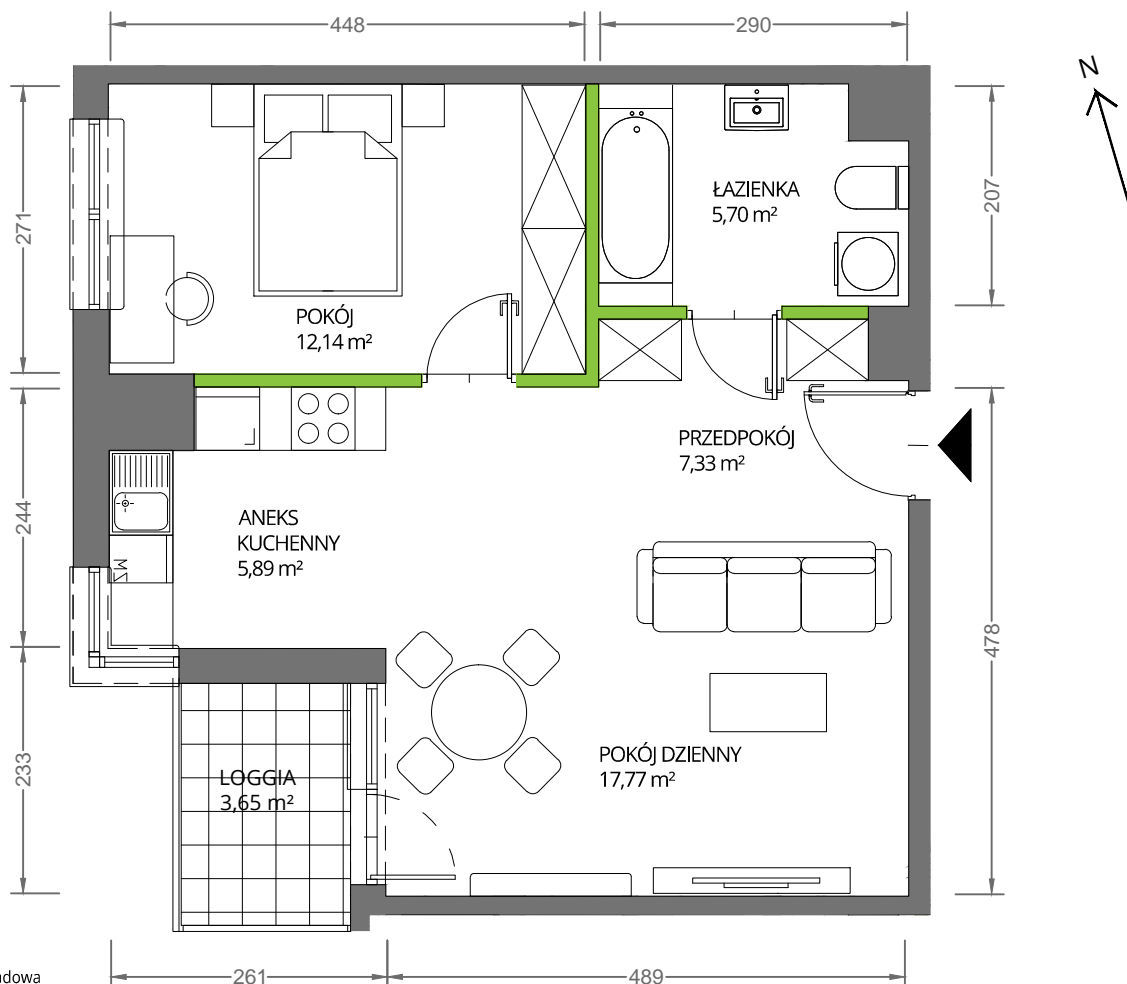
Krakowska Vita

nr 280



Powierzchnia **48,83 m²**

Piętro **2**



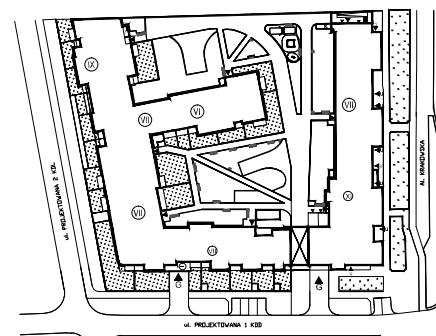
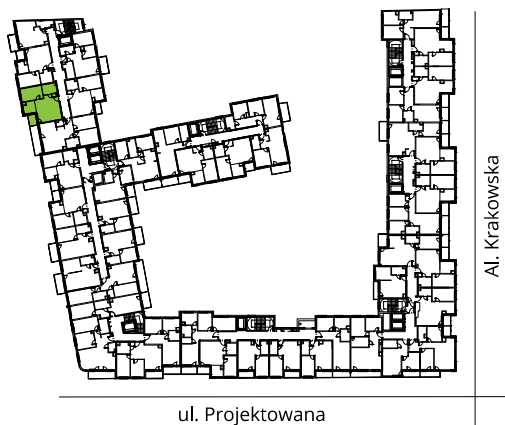
Aranżacja mieszkania jest przykładowa

Powierzchnia **użytkowa**

Rzut kondygnacji **Piętro 2**

Plan osiedla

pokój dzienny	17,77 m ²
pokój	12,14 m ²
aneks kuchenny	5,89 m ²
łazienka	5,70 m ²
przedpokój	7,33 m ²
Razem	48,83 m²
+ loggia	3,65 m ²



U nas nigdy nie płacisz za powierzchnię pod ścianami działowymi