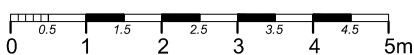
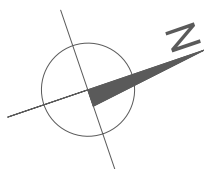
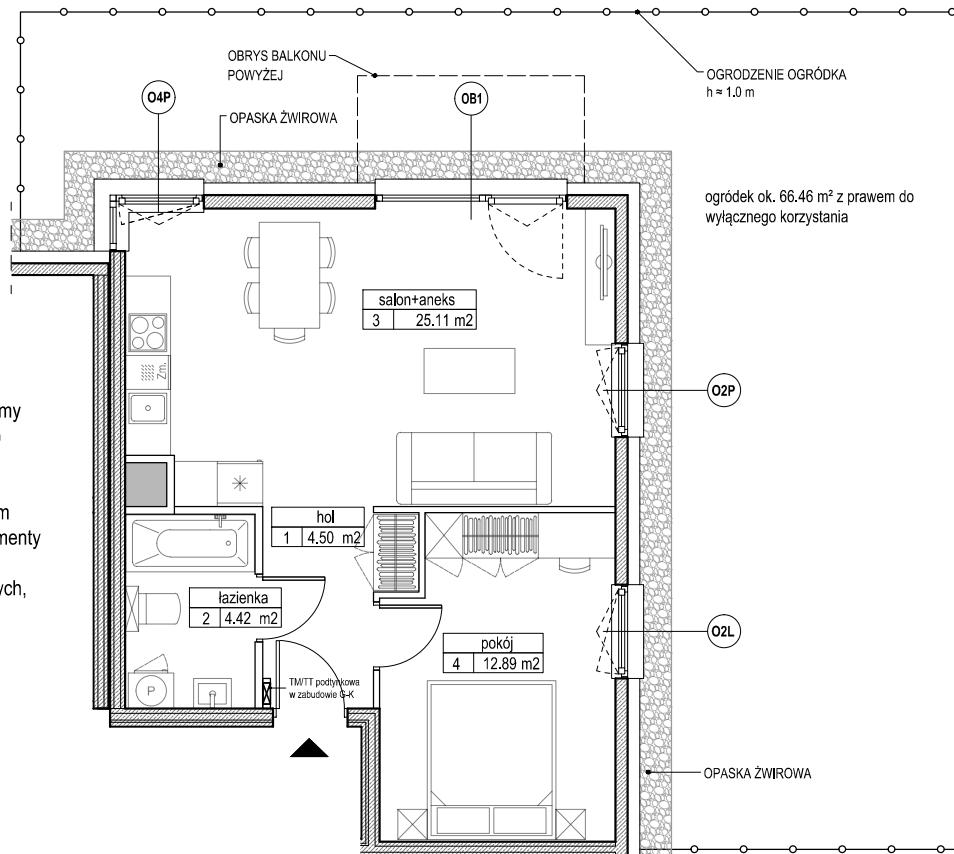


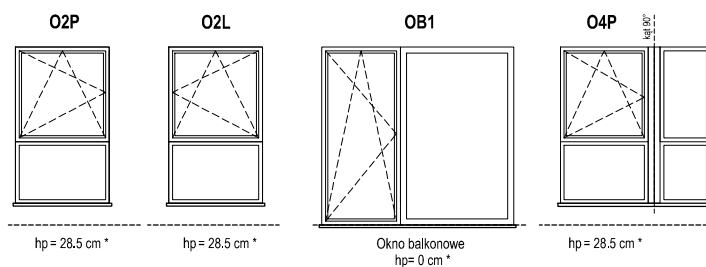
UWAGI:

1. Powierzchnie mieszkań liczone wg. normy PN-ISO - 9836 : 1997 (tolerancja $\pm 5\text{cm}$)
2. Powierzchnia ogródka liczona w osi ogrodzenia (tolerancja $\pm 5\text{cm}$)
3. Ogrodzenie ogródka o wysokości ok. 1m
4. Na terenie ogródka mogą wystąpić elementy infrastruktury technicznej: studzienki drenazowe, studnie kanalizacji sanitarnych, wody, teletechniczne itp.



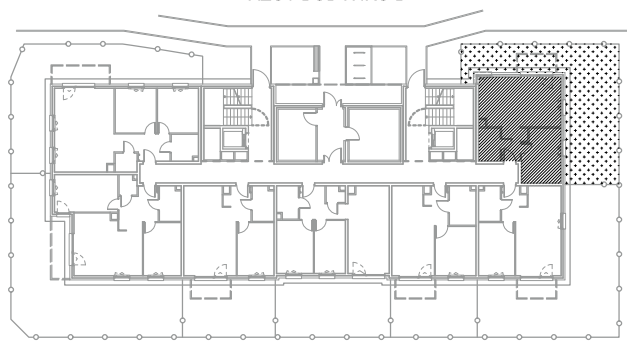
ZADANIE III
MIESZKANIE B.2.1.1
POWIERZCHNIA 46.92 m²
POZIOM PARTER

SCHEMAT OKIEN W WIDOKU OD ZEWNĄTRZ



* hp - wysokość parapetu mierzona od niewykończonego poziomu podłogi

RZUT BUDYNKU B



RZUT OSIEDLA

