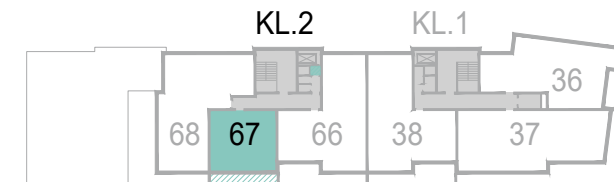
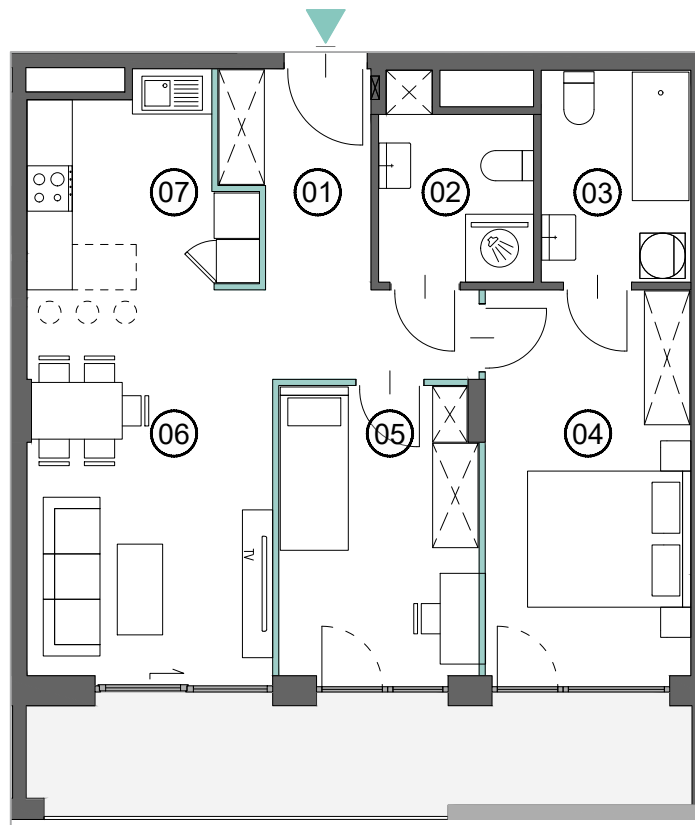


**Uwaga:**

Powierzchnie pomieszczeń, lokalizację przyborów sanitarnych, rozmieszczenie mebli podano zgodnie z projektem wykonawczym. Przedstawione rzuty mają charakter poglądowy. Podczas realizacji niektóre szczegóły mogą ulec zmianie. Powierzchnia użytkowa mieszkań uwzględnia tynki wewnętrzne gr 1,5 cm. Pomiarów pod zakup mebli, urządzeń i wyposażenia należy dokonać z natury, po zakończeniu realizacji. Elementy aranżacji mieszkania (drzwi wewnętrzne, meble, ceramika sanitarna, sprzęt AGD i RTV) nie stanowią oferty handlowej.

 \* POWIERZCHNIA POD ŚCIANKAMI DZIAŁOWYMI NADAJĄCYMI SIĘ DO DEMONTAŻU



**MIESZKANIE**

**67**

01. HALL	8.29 m <sup>2</sup>
02. ŁAZIENKA	4.92 m <sup>2</sup>
03. ŁAZIENKA	5.44 m <sup>2</sup>
04. POKÓJ	14.13 m <sup>2</sup>
05. POKÓJ	9.62 m <sup>2</sup>
06. SALON	16.54 m <sup>2</sup>
07. KUCHNIA	7.35 m <sup>2</sup>
08. ŚCIANKI DZIAŁOWE *	1.19 m <sup>2</sup>

**POWIERZCHNIA** 67.48 m<sup>2</sup>

KOMÓRKA LOKATORSKA 1.67 m<sup>2</sup>

**SUMA** 69.15 m<sup>2</sup>

LOGGIA 12.36 m<sup>2</sup>

