

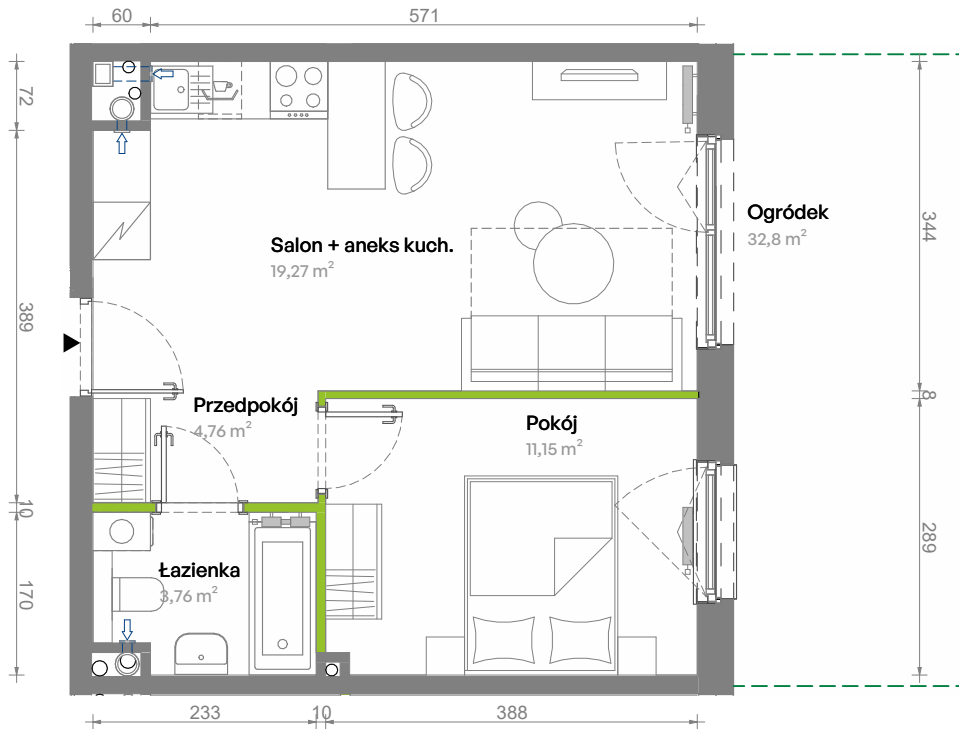
Południe Vita.

nr E3.00.04



Powierzchnia **38,94 m²**

Piętro **Parter**



Aranżacja mieszkania jest przykładowa.
Podano orientacyjne wymiary pomieszczeń.

Powierzchnia **użytkowa**

Rzut kondygnacji **Parter**

Plan osiedla **Budynek E3**

Przedpokój	4,76 m ²
Salon + aneks kuch.	19,27 m ²
Pokój	11,15 m ²
Łazienka	3,76 m ²
Razem	38,94 m²
+ogródek	32,8 m ²

U nas nigdy nie płacisz za powierzchnię pod ścianami działowymi

