

lokal mieszkalny

karta informacyjna inwestycji



data sporządzenia karty 13.10.2023

LOKAL NR 8

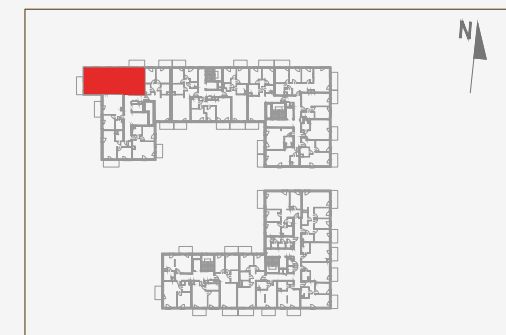
PIĘTRO	1
POKOJE	4
KLATKA	1
POWIERZCHNIA ROZLICZENIOWA	71.86 m ²
POWIERZCHNIA UŻYTKOWA	68.95 m ²

HOL	12.75 m ²
POKÓJ Z ANEKSEM KUCHENNYM	21.43 m ²
POKÓJ	7.95 m ²
POKÓJ	8.32 m ²
POKÓJ	10.79 m ²
ŁAZIENKA	4.06 m ²
ŁAZIENKA	3.65 m ²

POWIERZCHNIA POD ŚCIANKAMI DZIAŁOWYMI	2.91 m ²
--	---------------------

BALKON 1	5.94 m ²
BALKON 2	5.20 m ²

POŁOŻENIE LOKALU W BUDYNKU

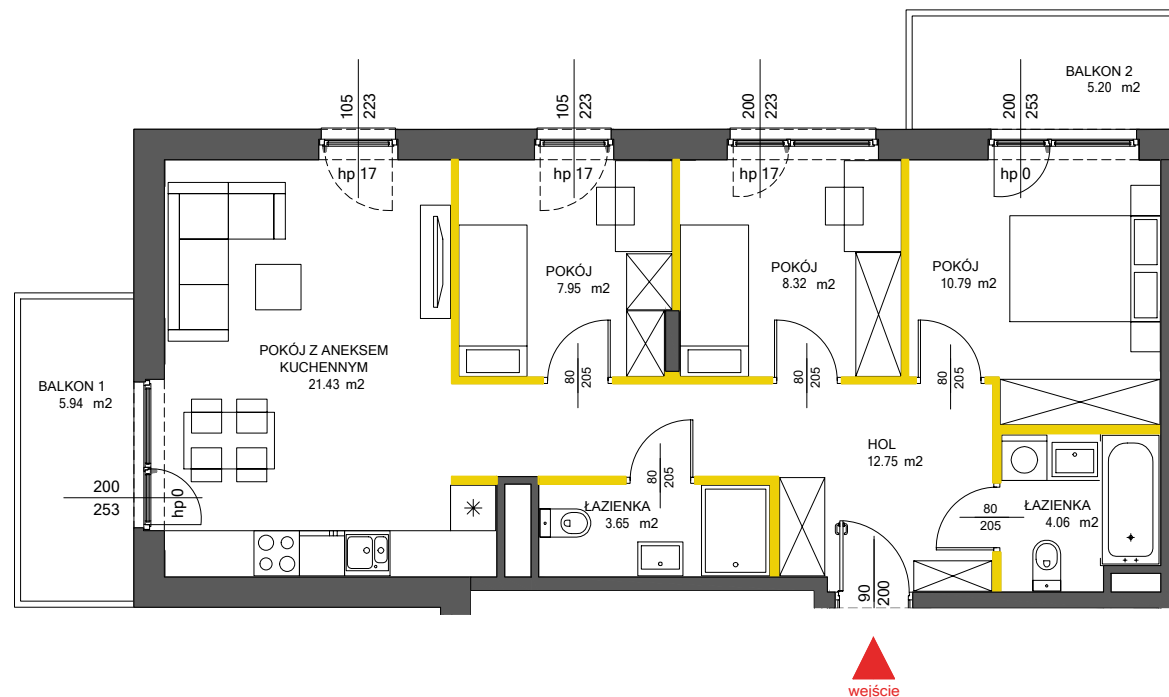


MIESZKANIE POWTARZALNE: 13, 18

Adres inwestycji: Warszawa, ul. Włodkowska 9d

BIURO SPRZEDAŻY

☎ 22 113 95 16



LEGENDA

- ściany działowe
- ściany obudowy pionów instalacyjnych
- kanały instalacyjne obudowane



Powierzchnia lokalu obliczona została zgodnie z Polską Normą PN-ISO 9836:2015-12, powołaną w rozporządzeniu Ministra Transportu, Budownictwa i Gospodarki Morskiej z dnia 11 września 2020 roku w sprawie szczegółowego zakresu i formy projektu budowlanego. Powierzchnia rozliczeniowa lokalu, uwzględniająca powierzchnię pod ściankami działowymi, służy do ustalenia ceny sprzedaży. Powierzchnia użytkowa lokalu służy do celów ewidencyjnych i wycenistoksięgowych. Instalacja wodna i kanalizacyjna doprowadzona do kuchni, łazienki i WC, zakończona korkami, nie schowana w ścianach. Rozprowadzenie instalacji pod przybory leży po stronie Nabywcy. Meble, biały montaż oraz drzwi wewnętrzne nie stanowią elementu wyposażenia lokalu. Deweloper zastrzega sobie możliwość wprowadzenia niewielkich zmian w dalszym etapie inwestycji. Przedstawiona aranżacja lokalu jest przykładowa. Wymiary okienne podane są w świetle muru od strony zewnętrznej.