



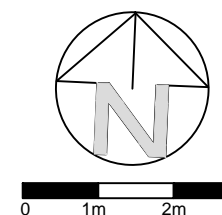
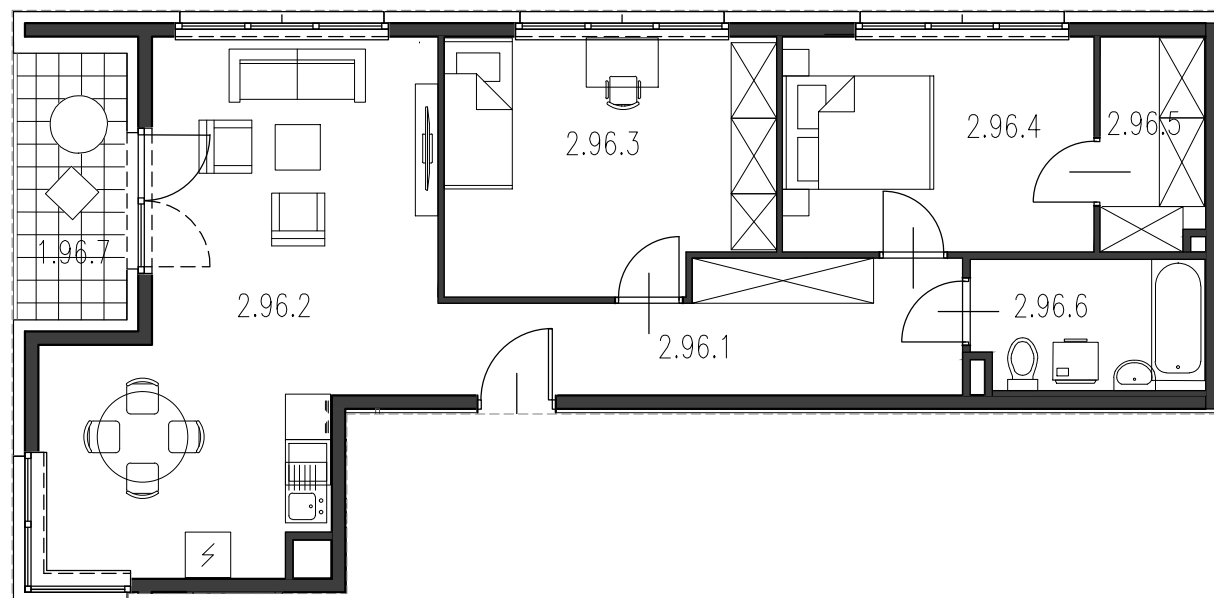
**BIURO SPRZEDAŻY**

ul. Telimeny vis-à-vis nr 40, 30-838 Kraków

tel: 539 650 701

e-mail: biuro@osiedlesolne.pl

www.osiedlesolne.pl



SEGMENT A	
MIESZKANIE NR 96	73.24m <sup>2</sup>
2.96.1	przedpokój 10.46m <sup>2</sup>
2.96.2	pokój z aneksem 27.70m <sup>2</sup>
2.96.3	pokój 14.36m <sup>2</sup>
2.96.4	pokój 11.66m <sup>2</sup>
2.96.5	garderoba 3.83m <sup>2</sup>
2.96.6	łazienka 5.23m <sup>2</sup>
UKŁAD MIESZKANIA:	ZACHODNIO-PÓŁNOCNE
1.96.7	loggia 5.11m <sup>2</sup>

PIĘTRO 2

NUMER MIESZKANIA  
96

POWIERZCHNIA MIESZKANIA  
73.24m<sup>2</sup>

- POWIERZCHNIA UŻYTKOWA OBLICZANA WEDŁUG NORMY PN-ISO 9836:2015-12  
- RZUT MIESZKANIA ZOSTAŁ SPORZĄDZONY NA PODSTAWIE PROJEKTU BUDOWLANEGO. ZASTRZEGA SIĘ MOŻLIWOŚĆ ZMIAN W UKŁADZIE MIESZKANIA I PODANYCH POWIERZCHNIACH. ZGODNIE Z ZAPISAMI UMOWY DEWELOPERSKIEJ.  
- W ZWIĄZKU Z OPRACOWYWIANIEM PROJEKTU WYKONAWCZEGO ZE WZGLĘDOW KONSTRUKCYJNYCH, INSTALACYJNYCH I ARCHITEKTONICZNYCH MOGĄ WYSTĄPIĆ ZMIANY W ZAKRESIE PIONÓW I KOMINÓW ORAZ KOREKTY OTWORÓW OKIENNYCH

**B2STUDIO**

**2**  
PIĘTRO