

| LICZBA POKOI | POWIERZCHNIA UŻYTKOWA | WYSOKOŚĆ (W STANIE DEWELOPERSKIM) |
|--------------|-----------------------|-----------------------------------|
| 3 | 63.22 m ² | 2.72 m |

WYKAZ POWIERZCHNI POMIESZCZEŃ

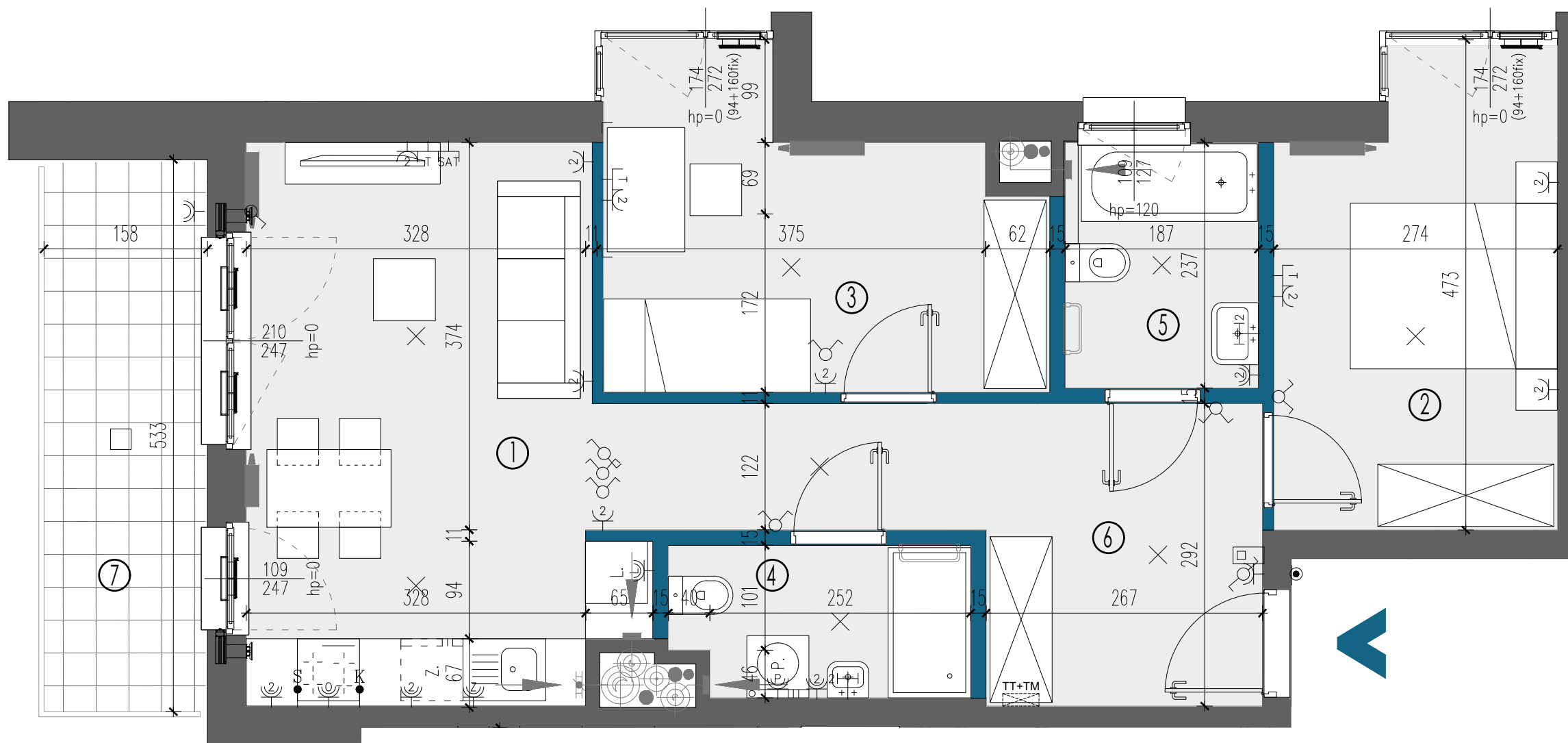
| NR | NAMIA | Powierzchnia (m ²) |
|----|-----------------|--------------------------------|
| 1 | salon z aneksem | 18.68 |
| 2 | sypialnia | 11.88 |
| 3 | sypialnia | 11.70 |
| 4 | łazienka | 4.12 |
| 5 | łazienka | 4.42 |
| 6 | hol | 12.42 |
| 7 | loggia | 8.21 |

INNE MIESZKANIA O PODOBNYM UKŁADZIE

| PIĘTRO | 0 | 1 | 2 | 3 | 4 | 5 | 6 | 7 |
|--------|---|------------|---|------------|------------|---|---|---|
| NR | - | F1.E.01.04 | - | F1.E.03.04 | F1.E.04.04 | - | - | - |



MATEXI Polska Sp. z o.o.
Al. Jana Pawła II 29, 00-867 Warszawa
www.matexipolska.pl



LEGENDA:

| | | | | | | |
|----------------------------|-------------------------------|-------------------------------|--|--|---|--|
| ściany nierozbieralne | grzejnik łazienkowy | gniazdo rtv | gniazdo wtyczkowe bryzgoszczelne | łącznik oświetleniowy, schodowy | zewnętrzna oprawa oświetleniowa, mocowana do stropu | opaska |
| ściany rozbieralne | pion kanalizacji sanitarnej | gniazdo rtv + sat | wypust dla oświetlenia szafek w kuchni | łącznik oświetleniowy, krzyżowy | zewnętrzna oprawa oświetleniowa, mocowana do elewacji | gabiony / żywopłat |
| nawiewnik w ramie okiennej | pion wentylacyjny | gniazdo telekomunikacyjne | wypust dla kuchni elektrycznej | tablica mieszkaniowa telekomunikacyjna skrzynka mieszkaniowa TSM | balustrada | trawnik |
| nawiewnik gylfowy | kratka wyciągowa | gniazdo wtyczkowe jednokrotne | łącznik oświetleniowy, jednobiegunowy | przycisk dzwonekowy | divider | zawór wody do podlewania ogródków w opasce |
| grzejnik ścienny | szczelna przepustnica zwrotna | gniazdo wtyczkowe dwukrotne | łącznik oświetleniowy, świecznikowy | domofon | donicza | zawór wody do podlewania ogródków elewacyjnych |
| | wypust oświetleniowy ścienny | | | wypust oświetleniowy sufitowy | drzewo | |

KARTA KATALOGOWA JEST ZAŁĄCZNIKIEM DO UMOWY.

Zgodnie z normą PN-ISO 9836:2015-12 powierzchnia użytkowa lokalu jest obliczana w metrach kwadratowych z dokładnością do dwóch miejsc po przecinku. Dla wymiarów lokalu w stanie wykończonym na poziomie podłogi. Do powierzchni użytkowej nie wlicza się powierzchni elementów nadających się do demontażu (rury, kanały, ścianki działowe).
Wymiary podane są w stanie wykończonym. Wymiary i powierzchnie mogą ulec zmianom. Instalacje oraz urządzenia elektryczne, sanitarne i drzwi wewnętrzne nie stanowią wyposażenia lokali. Przedstawiono przykładowe rozmieszczenie urządzeń sanitarnych i kuchennych, podłoża pod posadzki wykonane ze szlichty. Na warstwy wykończeniowe podłóg przewidziano 2 cm. Zabrania się ingerencji w elementy nośne budynku oraz szachty instalacyjne.