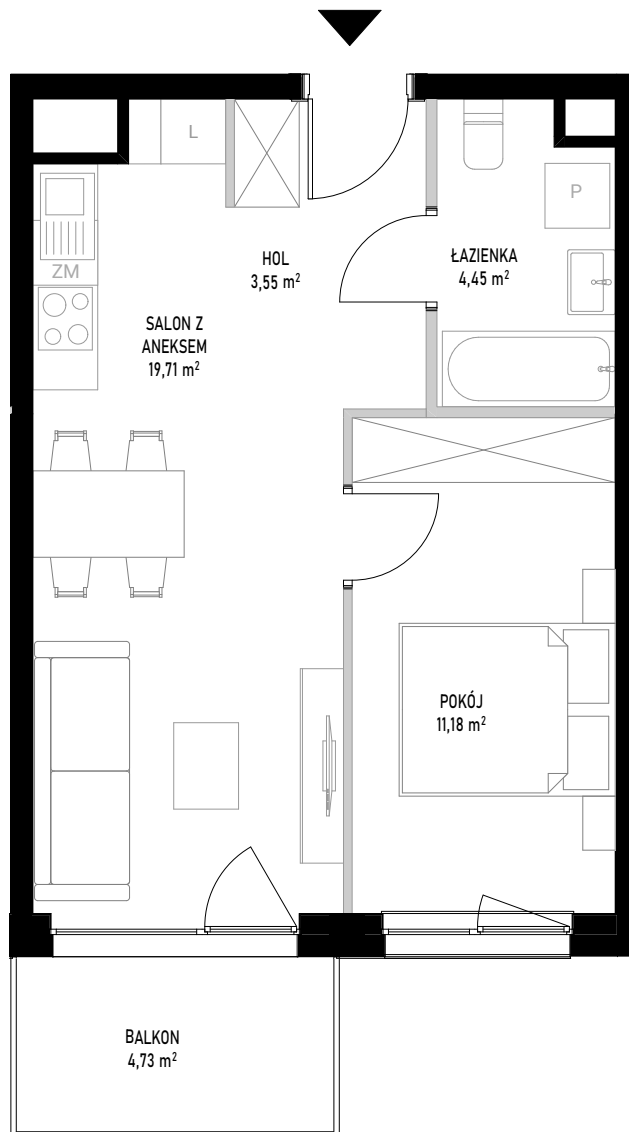


MIESZKANIE A 99



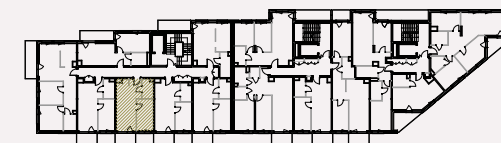
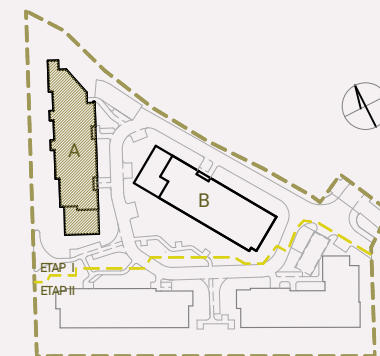
ściany bez możliwości rozbiórki
 ściany z możliwością rozbiórki

SKALA 1:70



Powierzchnia użytkowa lokalu określona jest na podstawie Rozporządzenia Ministra Rozwoju z dnia 11 września 2020 roku w sprawie szczegółowego zakresu i formy projektu budowlanego oraz przy uwzględnieniu treści Polskiej Normy PN-ISO 9836:2022-07. Karta lokalowa ma znaczenie poglądowe i przedstawia przykładową aranżację lokalu. Karta lokalowa została opracowana na podstawie projektu wykonawczego. W toku dalszego projektowania, budowy lub zmian lokatorskich, mogą nastąpić zmiany w stosunku do informacji zawartych w karcie lokalowej. Informacje zawarte w karcie lokalowej nie stanowią oferty handlowej w rozumieniu przepisów kodeksu cywilnego.

WITOSA PARK



NUMER MIESZKANIA 99

BUDYNEK	POKOJE	PIĘTRO	KLATKA
A	2	4	3
	SALON Z ANEKSEM		19,71 m ²
	POKÓJ		11,18 m ²
	ŁAZIENKA		4,45 m ²
	HOL		3,55 m ²
	POW. UŻYTKOWA		38,89 m²
	POW. ŚCIAN DO DEMONTAŻU		0,97 m ²
	POW. SPRZEDAŻY		39,86 m²
	BALKON		4,73 m ²

INWESTOR:

budimex

BIURO SPRZEDAŻY:

WITOSA PARK
 ul. Piątkowska 165,
 60-650 Poznań
 +48 535 455 555
www.witosa-park.pl