

MI9

LIVE IN THE CENTER

M33

PIĘTRO 4

3 POKOJE + ANEKS KUCHENNY

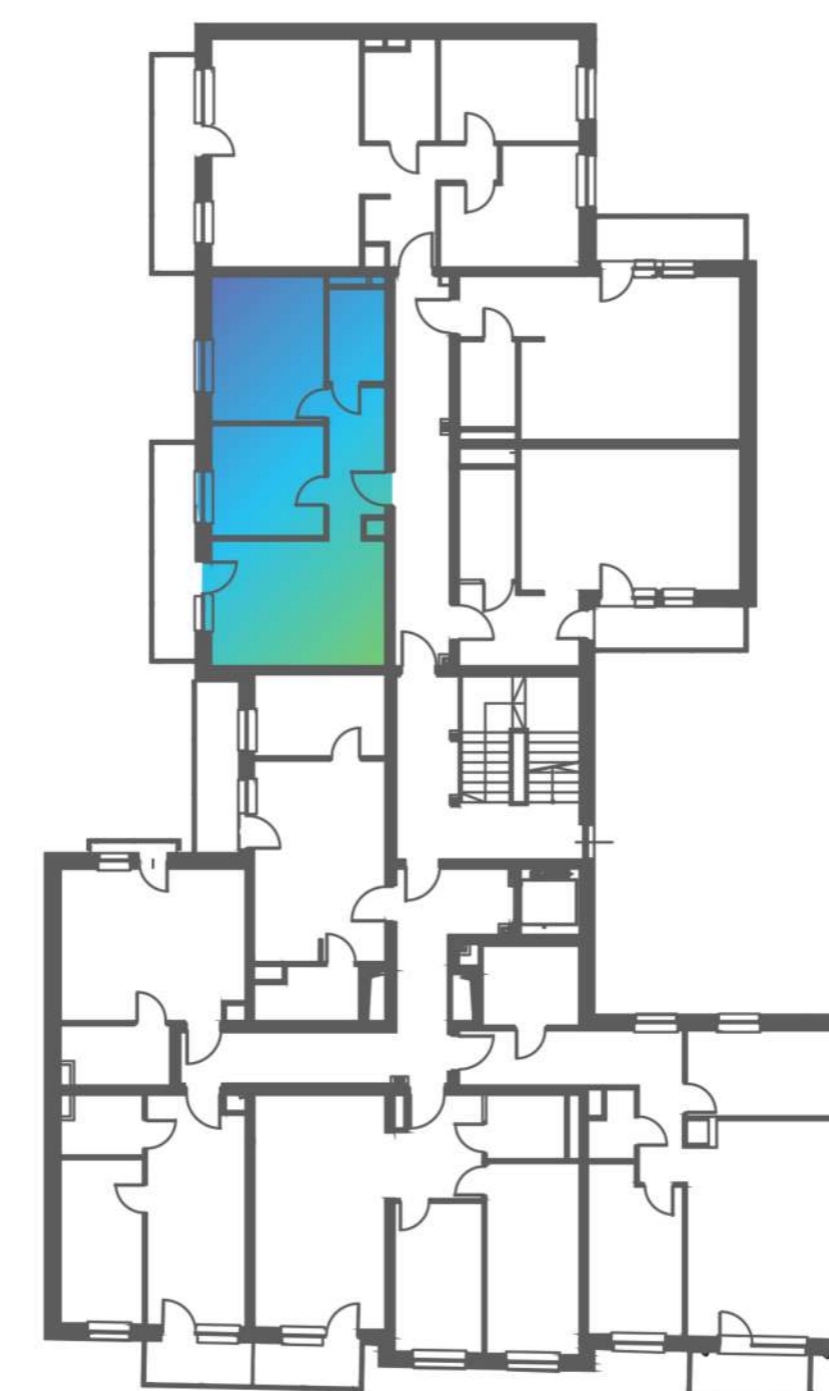
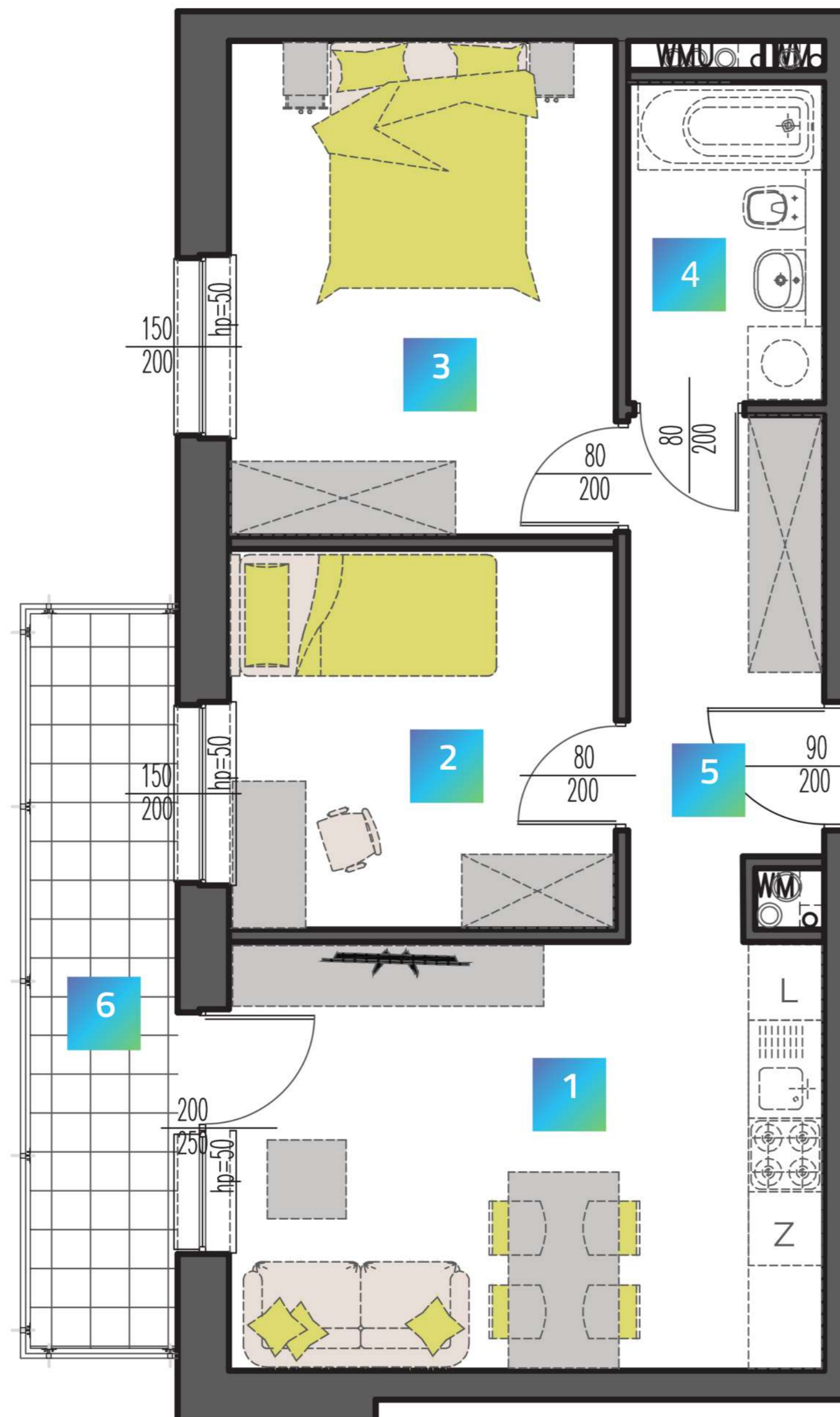
1	POKÓJ + ANEKS	16,76 m ²
2	POKÓJ	9,64 m ²
3	POKÓJ	12,58 m ²
4	ŁAZIENKA	4,07 m ²
5	KORYTARZ	6,24 m ²

49,29 m²

6	BALKON	7,20 m ²
---	--------	---------------------

ADRES INWESTYCJI
ul. Mielczarskiego 9
91-058 Łódź

WWW.MI9.PL



Karta katalogowa ma charakter poglądowy i nie stanowi oferty zgodnie z zasadami KC. Wymiary podane w świetle ścian murowanych, bez wykończenia (np. glazura) na podstawie projektu budowlanego. W trakcie opracowania projektu wykonawczego wymiary mogą nieznacznie ulec zmianie. Powierzchnia mieszkania obliczona jest wg normy ISO 9836-1997. Aranżacja wnętrza ma charakter wyłącznie ilustracyjny.