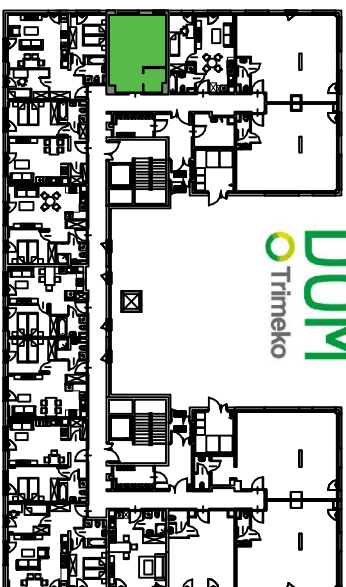





**STACJA  
DOM**  
 Trimeko



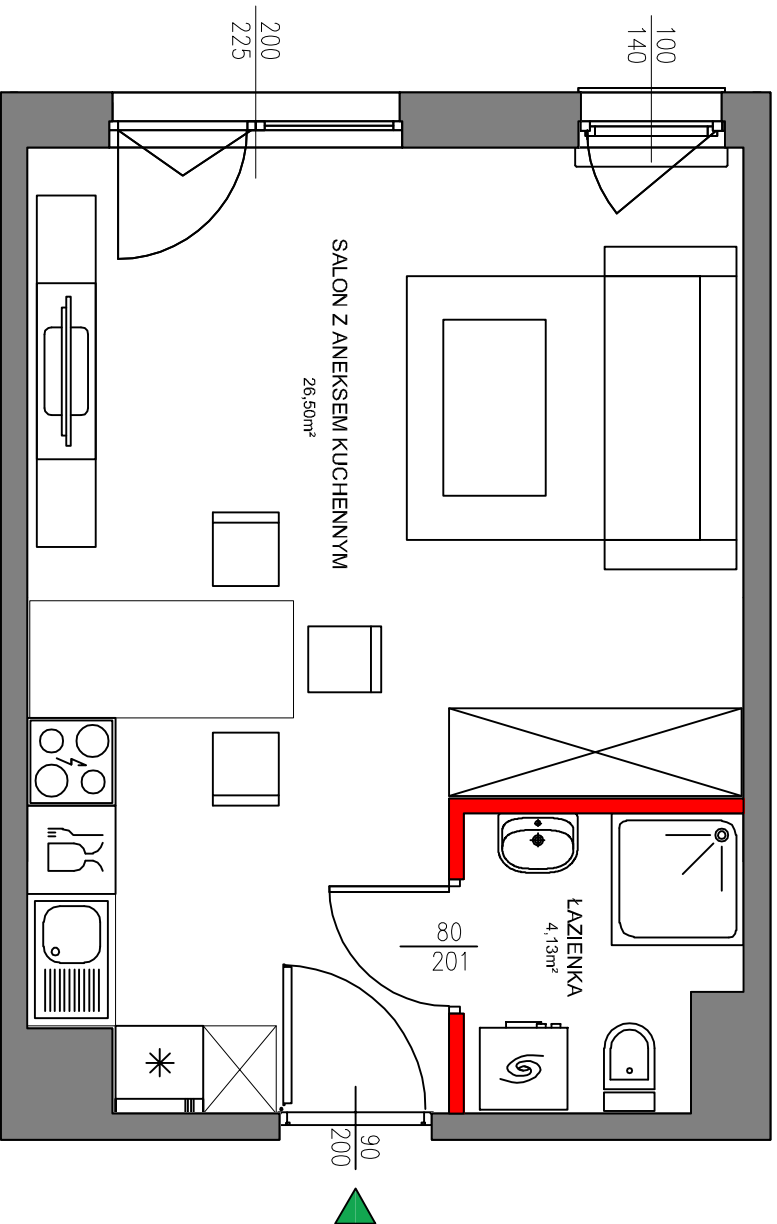
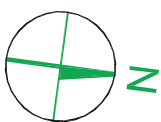
**PARTER** MIESZKANIE NR. F.12

**POWIERZCHNIA  
SPRZEDAŻOWA**  
**31,20 m<sup>2</sup>**

salon z anekskuch. 26,50m<sup>2</sup>  
 łazienka 4,13m<sup>2</sup>

**LEGENDA:**  
 - ŚCIANY PRZYKŁADOWEJ ARANŻACJI

0 1 2 3m



**Biurow sprzedaży mieszkań**  
 ul. Mieczarska 9A/7 05-500 Nowa Iwiczna

tel.: 574 184 369  
 574 184 362  
 sprzedaz@stacjadom.pl  
 www.stacjadom.pl


**Trimeko**  
 Development