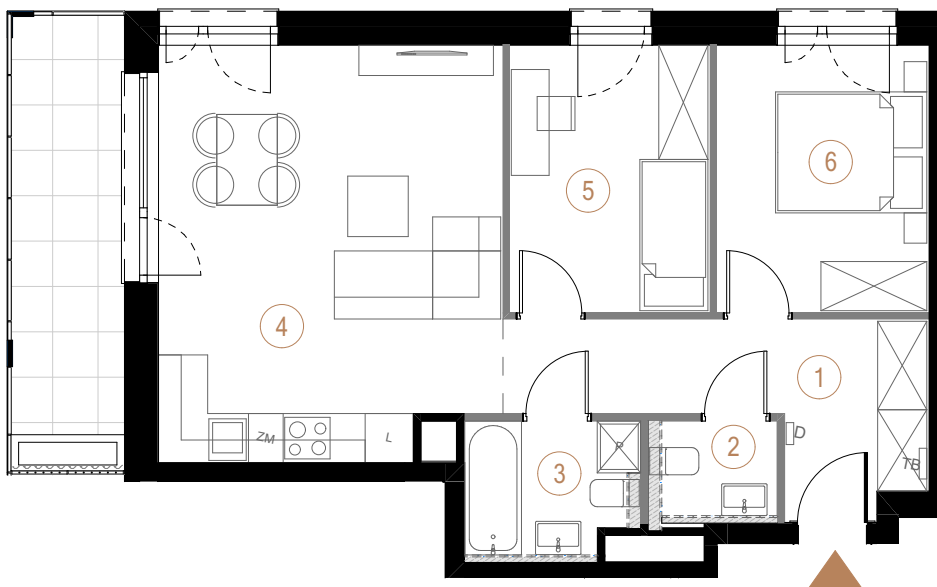


budynek D piętro 1 powierzchnia mieszkania 59,67 m² liczba pokoi 3



Ściany działowe Ściany nośne

| | | |
|--------|------------------------|----------------------|
| 1 | przedpokój | 9,51 |
| 2 | toaleta | 2,33 |
| 3 | łazienka | 4,07 |
| 4 | salon + aneks kuchenny | 24,38 |
| 5 | pokój 1 | 9,42 |
| 6 | pokój 2 | 9,96 |
| | | 59,67 m ² |
| balkon | | 9,46 |

