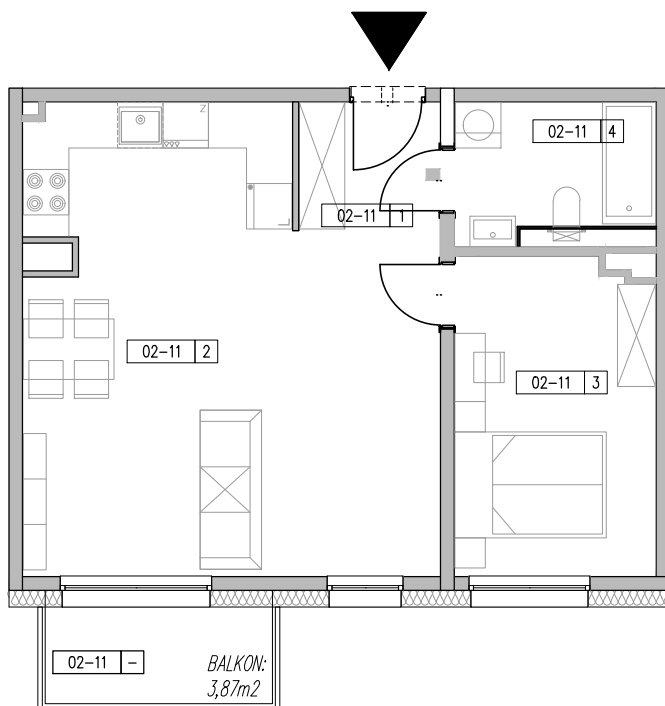


ZESPÓŁ BUDYNKÓW MIESZKALNYCH WIELORODZINNYCH ŁÓDŹ, UL. AUGUSTÓW



ZESTAWIENIE POWIERZCHNI-MIESZKANIE M-2P, POZIOM +2					
NR LOKALU	NAZWA	NR	POMIESZCZENIA	POW_F	SUMA
A-02-11	M-2P	-	BALKON	3,87	49,68
		1	KOMUNIKACJA	3,15	
		2	SALON + ANEKS	30,57	
		3	SYPIALNIA	10,93	
		4	ŁAZIENKA	5,03	

INWESTOR

VARITEX

Varitex Sp. z o.o.
Spółka Komandytowa

ul. Żeromskiego 96
95-550 Łódź

(42) 254-00-00
(42) 254-00-05

www.varitex.pl

TYP LOKALU

M-2P

NR LOKALU

A.02-11

PIĘTRO

+2

POWIERZCHNIA (Z TARASEM)

53,55 m²

