

lokal mieszkalny
karta informacyjna inwestycji



MIASTECZKO NOVA
OCHOTA 7

data sporządzenia karty 04.02.2022

LOKAL NR 41

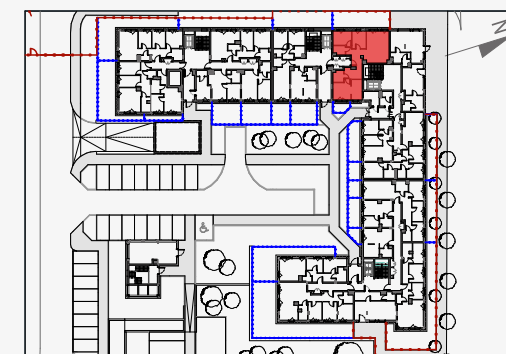
PIĘTRO	0
POKOJE	4
KLATKA	2
POW. ROZLICZENIOWA	99,85 m ²
POW. UŻYTKOWA LOKALU	96,65 m ²

HOL	17,49 m ²
POKÓJ Z ANEKSEM KUCHENNYM	29,20 m ²
POKÓJ 1	21,52 m ²
POKÓJ 2	10,20 m ²
POKÓJ 3	9,58 m ²
ŁAZIENKA 1	4,63 m ²
ŁAZIENKA 2	4,03 m ²

OGRÓDEK LOKATORSKI 1	40,36 m ²
OGRÓDEK LOKATORSKI 2	6,67 m ²

POWIERZCHNIA POD ŚCIANKAMI DZIAŁOWYMI NADAJĄCYMI SIĘ DO DEMONTAŻU	3,20 m ²
---	---------------------

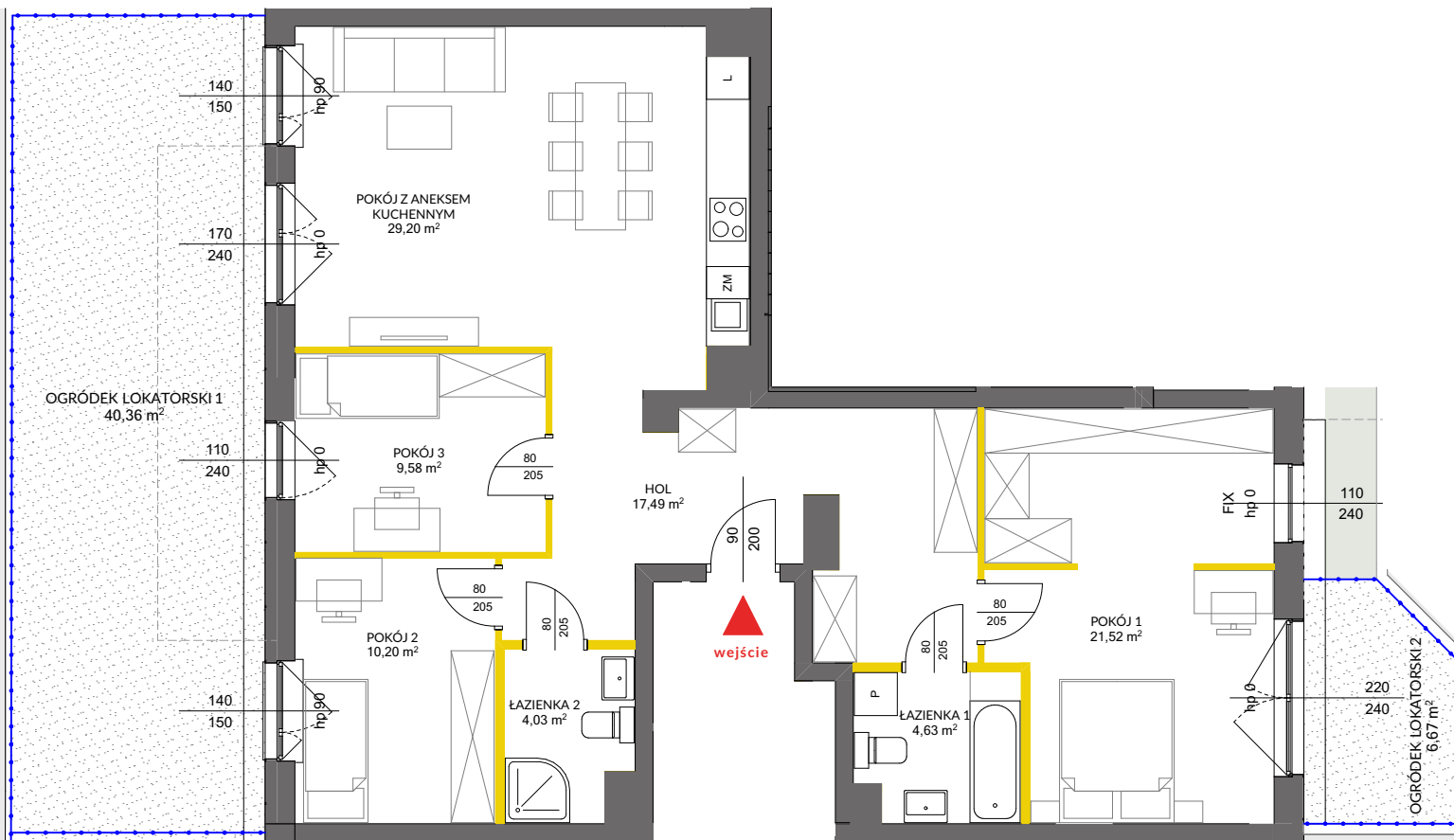
POŁOŻENIE LOKALU W BUDYNKU



Adres inwestycji: Warszawa, ul. Łopuszańska 57

BIURO SPRZEDAŻY

☎ 22 228 66 80



LEGENDA:

- ścianki działowe
- ścianki obudowy pionów instalacyjnych



Powierzchnia lokalu obliczona została zgodnie z Polską Normą PN-ISO 9836:2015-12, powołaną w rozporządzeniu Ministra Transportu, Budownictwa i Gospodarki Morskiej z dnia 11 września 2020 roku w sprawie szczegółowego zakresu i formy projektu budowlanego. Powierzchnia rozliczeniowa lokalu, uwzględniająca powierzchnię pod ściankami działowymi, służy do ustalenia ceny sprzedaży. Powierzchnia użytkowa lokalu służy do celów ewidencyjnych i wieczystoksięgowych. Instalacja wodna i kanalizacyjna doprowadzona do kuchni, łazienki i WC, zakończona korkami, nie schowana w ścianach. Rozprowadzenie instalacji pod przybory leży po stronie Nabywcy. Meble, biały montaż oraz drzwi wewnętrzne nie stanowią elementu wyposażenia lokalu. Deweloper zastrzega sobie możliwość wprowadzenia niewielkich zmian w dalszym etapie inwestycji. Przedstawiona aranżacja lokalu jest przykładowa.