

3 pokoje z aneksem | 56.48 m²

Budynek A
Mieszkanie 230
Piętro 3
Liczba pokoi 3

Zestawienie powierzchni

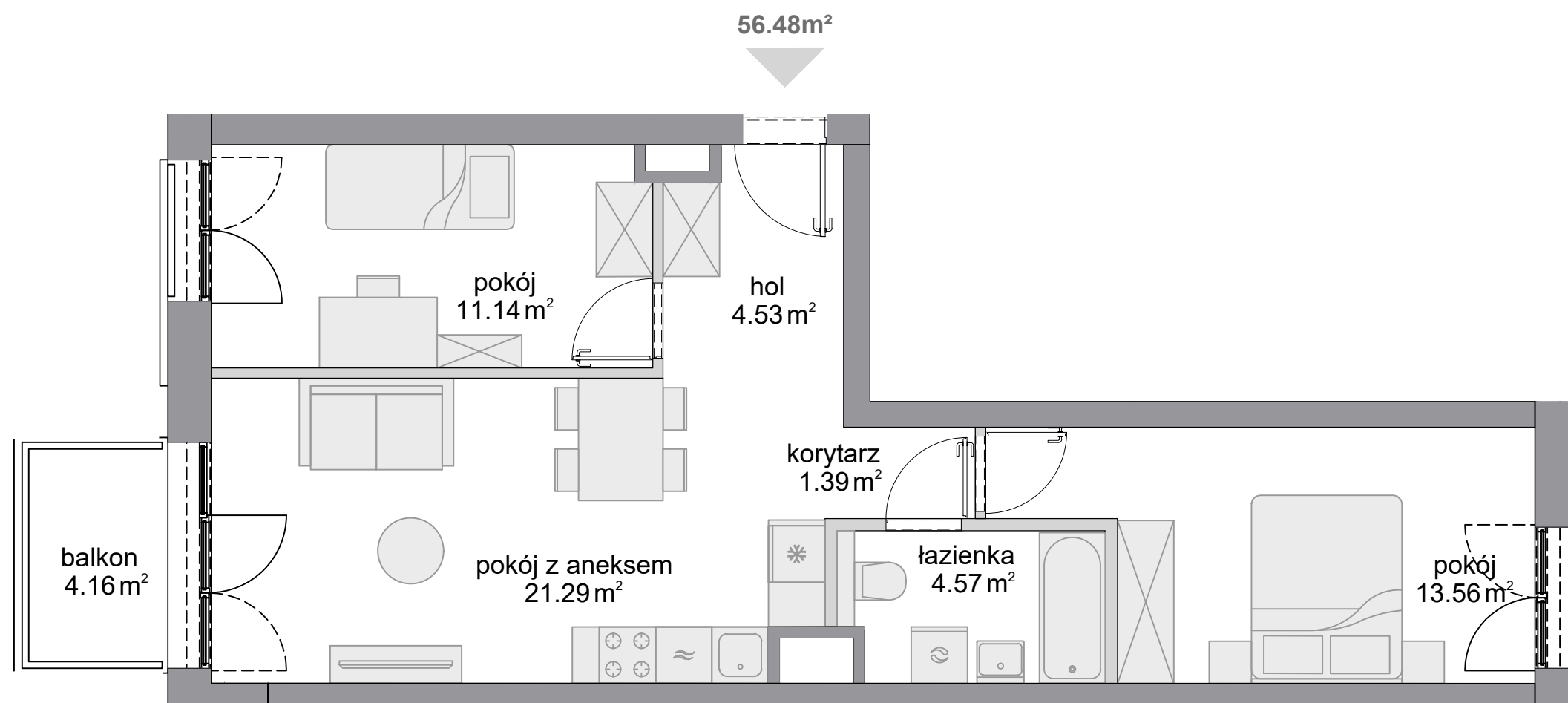
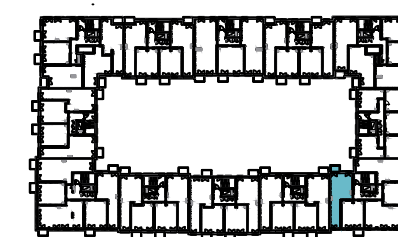
Powierzchnia użytkowa	56.48 m ²
Pow. ścian do demontażu	1.21 m ²
Powierzchnia łączna	57.69 m ²

Zestawienie pomieszczeń

hol	4.53 m ²
pokój z aneksem	21.29 m ²
pokój	13.56 m ²
pokój	11.14 m ²
łazienka	4.57 m ²
korytarz	1.39 m ²
balkon	4.16 m ²

Schemat budynku

ul. Posag 7 Panien



■ ściany niedemontowalne □ ściany z możliwością demontażu

KARTA KATALOGOWA OPRACOWANA NA PODSTAWIE PROJEKTU BUDOWLANEGO, W LOKALACH MOGĄ WYSTĄPIĆ ZMIANY WPROWADZONE NA ETAPIE PROJEKTU WYKONAWCZEGO. WYMIARY I POWIERZCHNIE SĄ LICZONE WEDŁUG ROZPORZĄDZENIA MINISTRA ROZWOJU Z DNIA 11 WRZEŚNIA 2020 R. W SPRAWIE SZCZEGÓŁOWEGO ZAKRESU I FORMY PROJEKTU BUDOWLANEGO, ZGODNIE Z ZASADAMI ZAWARTYMI W POLSKIEJ NORMIE PN-ISO 9836:2022-07. OSTATECZNA POWIERZCHNIA ZOSTANIE OBLICZONA NA PODSTAWIE POMIARU POWYKONAWCZEGO, ZGODNIE Z POWYŻEJ WYMIENIONĄ NORMĄ. ARANŻACJA MIESZKANIA (T.J. DRZWI WEWNĘTRZNE, MEBLE, SPRZĘT AGD I RTV) MA CHARAKTER POGŁĄDOWY I NIE STANOWI WYPOSAŻENIA LOKALU W STANDARDZIE OFEROWANYM DO SPRZEDAŻY. POMIARÓW POD ZAKUP MEBLI URZĄDZEŃ I WYPOSAŻENIA NALEŻY DOKONAĆ Z NATURY, PO ZAKOŃCZENIU REALIZACJI.