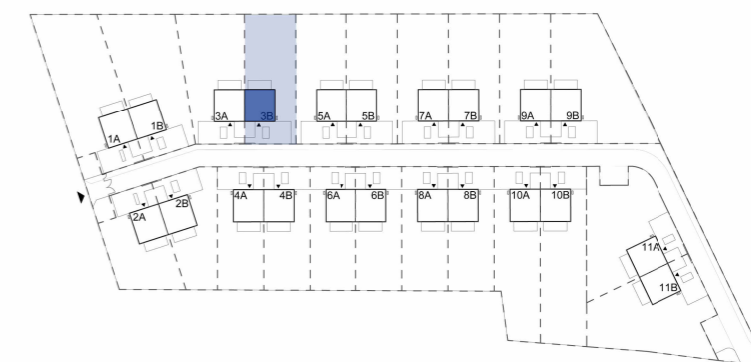
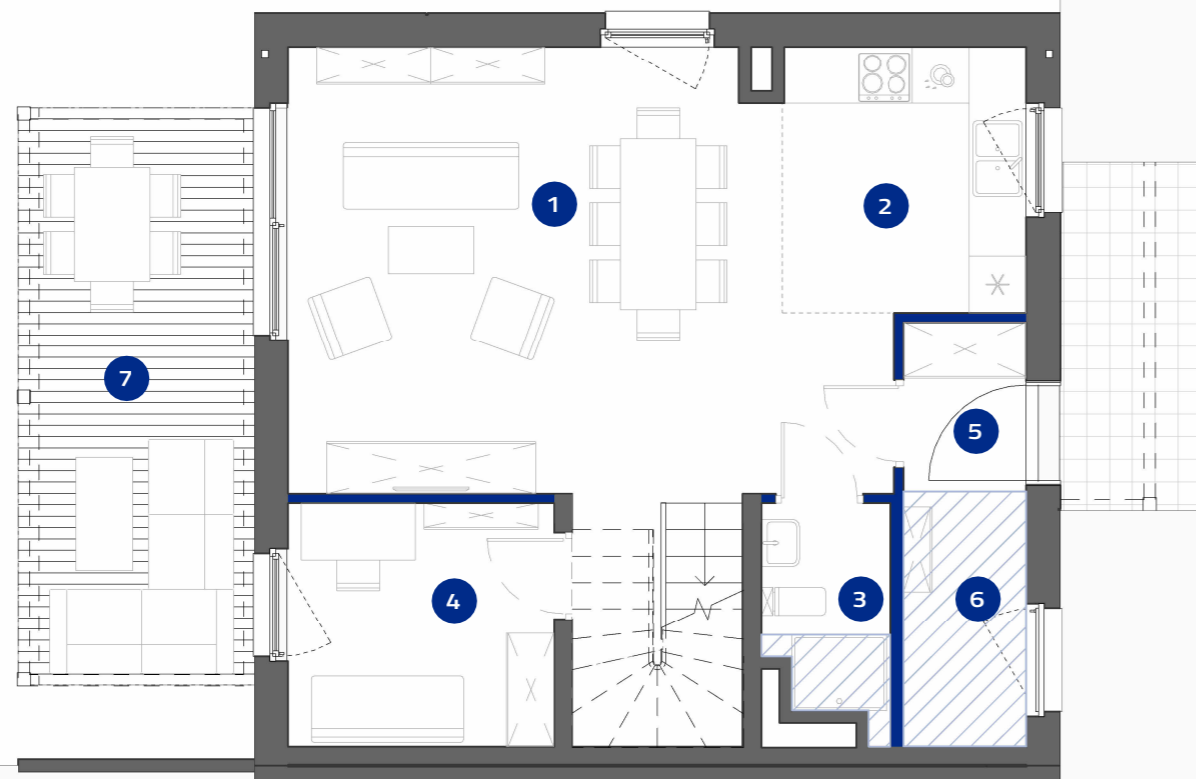




Parter

Piętro

Antresola



## DOM 3B

Powierzchnia ogrodu:

397,84 m<sup>2</sup>

Powierzchnia zabudowy:

67,90m<sup>2</sup>

|       |                  |                      |
|-------|------------------|----------------------|
| 1     | Salon z jadalnią | 28.50                |
| 2     | Kuchnia          | 7.25                 |
| 3     | Łazienka         | 2.92                 |
| 4     | Gabinet          | 7.22                 |
| 5     | Wiatrołap        | 2.32                 |
| 6     | Pom. Techniczne  | 3.48                 |
| Suma: |                  | 51.69                |
| 7     | Taras            | 15.28 m <sup>2</sup> |

Ścianki działowe (1,06m<sup>2</sup>)



Sufit podwieszany 2,58m

3B

1

0

5

134,72 m<sup>2</sup>

Numer

Budynek

Piętro

Pokoje

Powierzchnia użytkowa

Powierzchnie pomieszczeń wg normy PN-ISO 9836:2015. niniejsze materiały mają jedynie charakter poglądowy i służą za prezentację nieruchomości, możliwości wykończenia i aranżacji wnętrz. Lokalizację urządzeń podana orientacyjnie, na etapie projektowykonawczego mogą nastąpić zmiany niniejsze materiały nie mają charakteru oferty w rozumieniu kodeksu cywilnego i nie stanowią zobowiązania spółki.

Architekt:

FOROOM ARCHITEKCI

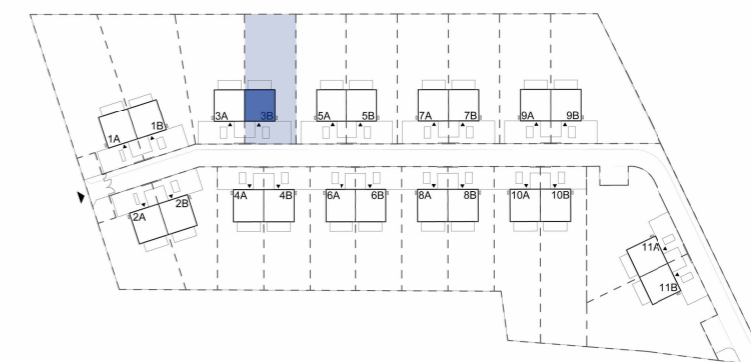
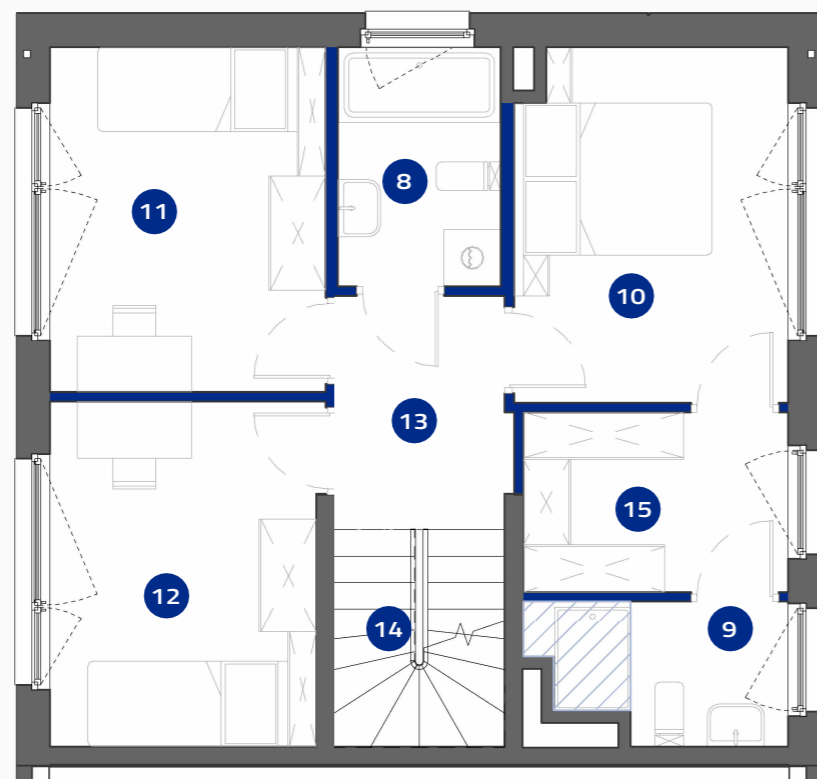
**MUNIĄK.**  
DEVELOPMENT



Parter

**Piętro**

Antresola



## DOM 3B

Powierzchnia ogrodu: 397,84 m<sup>2</sup>  
 Powierzchnia zabudowy: 67,90m<sup>2</sup>

|      |                  |                      |
|------|------------------|----------------------|
| 8    | Łazienka         | 4.35 m <sup>2</sup>  |
| 9    | Łazienka         | 3.70 m <sup>2</sup>  |
| 10   | Sypialnia główna | 10.73 m <sup>2</sup> |
| 11   | Pokój 1          | 10.60 m <sup>2</sup> |
| 12   | Pokój 2          | 10.33 m <sup>2</sup> |
| 13   | Hol              | 4.56 m <sup>2</sup>  |
| 14   | Schody           | 4.14 m <sup>2</sup>  |
| 15   | Garderoba        | 5.32 m <sup>2</sup>  |
| Suma |                  | 53.73 m <sup>2</sup> |

Ścianki działowe (2,10m<sup>2</sup>)



Sufit podwieszany 2,40m

**3B**

**1**

**1**

**5**

**134,72 m<sup>2</sup>**

Numer

Budynek

Piętro

Pokoje

Powierzchnia użytkowa

Powierzchnie pomieszczeń wg normy PN-ISO 9836:2015. niniejsze materiały mają jedynie charakter poglądowy i służą za prezentację nieruchomości, możliwości wykończenia i aranżacji wnętrz. Lokalizację urządzeń podana orientacyjnie, na etapie projektowykonawczego mogą nastąpić zmiany niniejsze materiały nie mają charakteru oferty w rozumieniu kodeksucywilnego i nie stanowią zobowiązania spółki.

Architekt:

**FOROOM ARCHITEKCI**

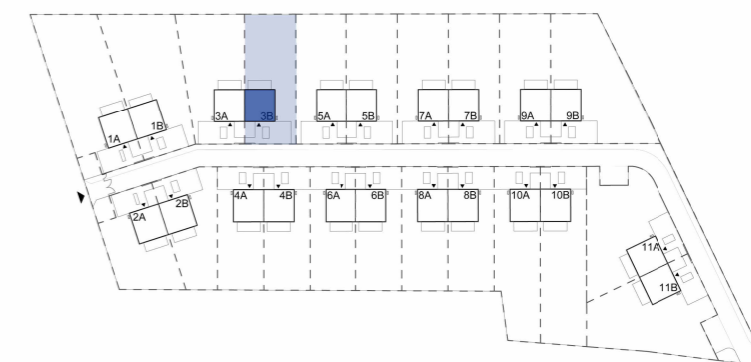
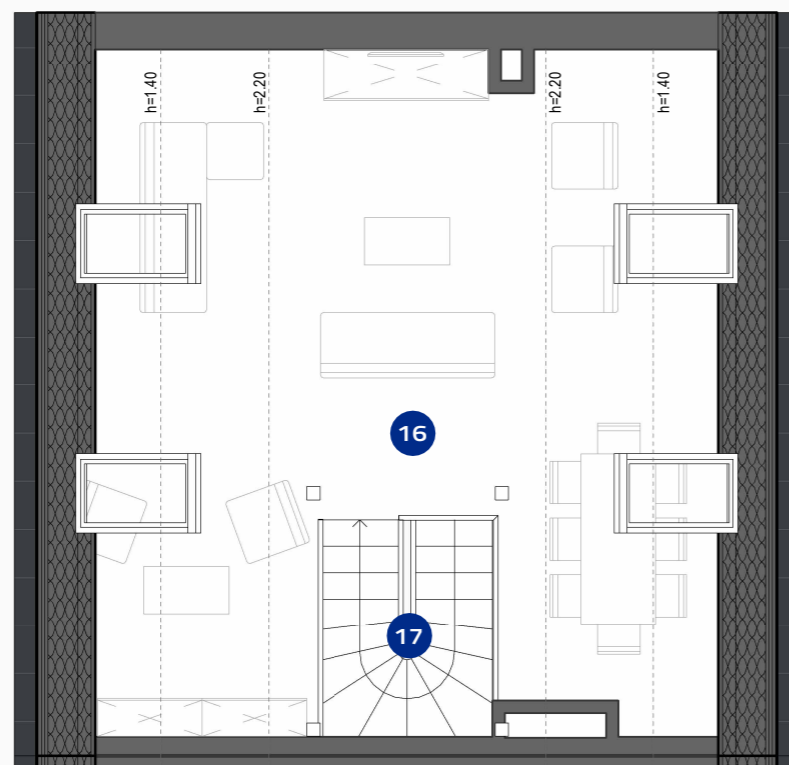
**MUNIĄK.**  
DEVELOPMENT



Parter

Piętro

**Antresola**



## DOM 3B

Powierzchnia ogrodu: **397,84 m<sup>2</sup>**  
 Powierzchnia zabudowy: **67,90m<sup>2</sup>**

|           |                              |                            |
|-----------|------------------------------|----------------------------|
| <b>16</b> | Antresola strefa rekreacyjna | <b>25.14 m<sup>2</sup></b> |
| <b>17</b> | Schody                       | <b>4.16 m<sup>2</sup></b>  |
|           | <b>Suma</b>                  | <b>29.30 m<sup>2</sup></b> |

Ścianki działowe (0,00m<sup>2</sup>)

**3B**

**1**

**2**

**5**

**134,72 m<sup>2</sup>**

Numer

Budynek

Piętro

Pokoje

Powierzchnia użytkowa

Powierzchnie pomieszczeń wg normy PN-ISO 9836:2015. ninijsze materiały mają jedynie charakter poglądowy i służą za prezentację nieruchomości, możliwości wykończenia i aranżacji wnętrz. Lokalizację urządzeń podana orientacyjnie, na etapie projektowykonawczego mogą nastąpić zmiany ninijsze materiały nie mają charakteru oferty w rozumieniu kodeksucywilnego i nie stanowią zobowiązania spółki.

Architekt:

**FOROOM ARCHITEKCI**

**MUNIĄK.**  
DEVELOPMENT