

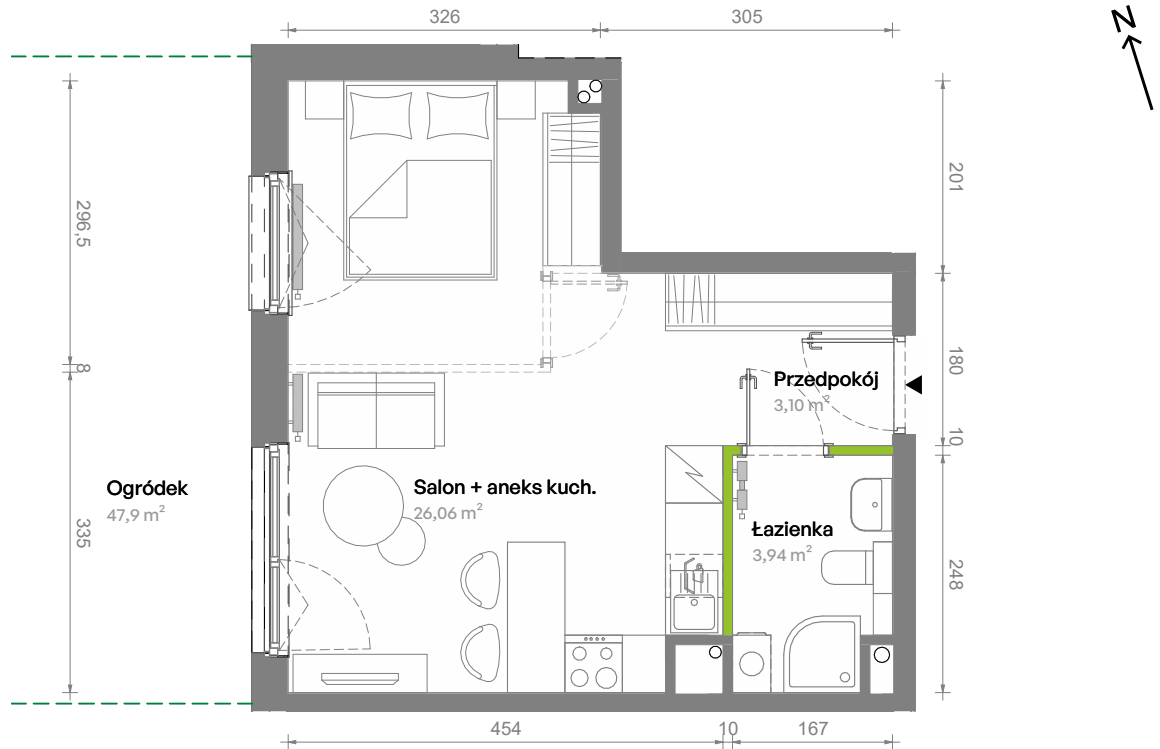
Południe Vita

nr E1.00.01



Powierzchnia **33,10 m²**

Piętro **Parter**



Aranżacja mieszkania jest przykładowa.
Podano orientacyjne wymiary pomieszczeń.

Powierzchnia **użytkowa**

Rzut kondygnacji **Parter**

Plan osiedla **Budynek E1**

Przedpokój	3,10 m ²
Salon + aneks kuch.	26,06 m ²
Łazienka	3,94 m ²
Razem	33,10 m²
+ogródek	47,9 m ²

U nas nigdy nie płacisz za powierzchnię pod ścianami działowymi

