

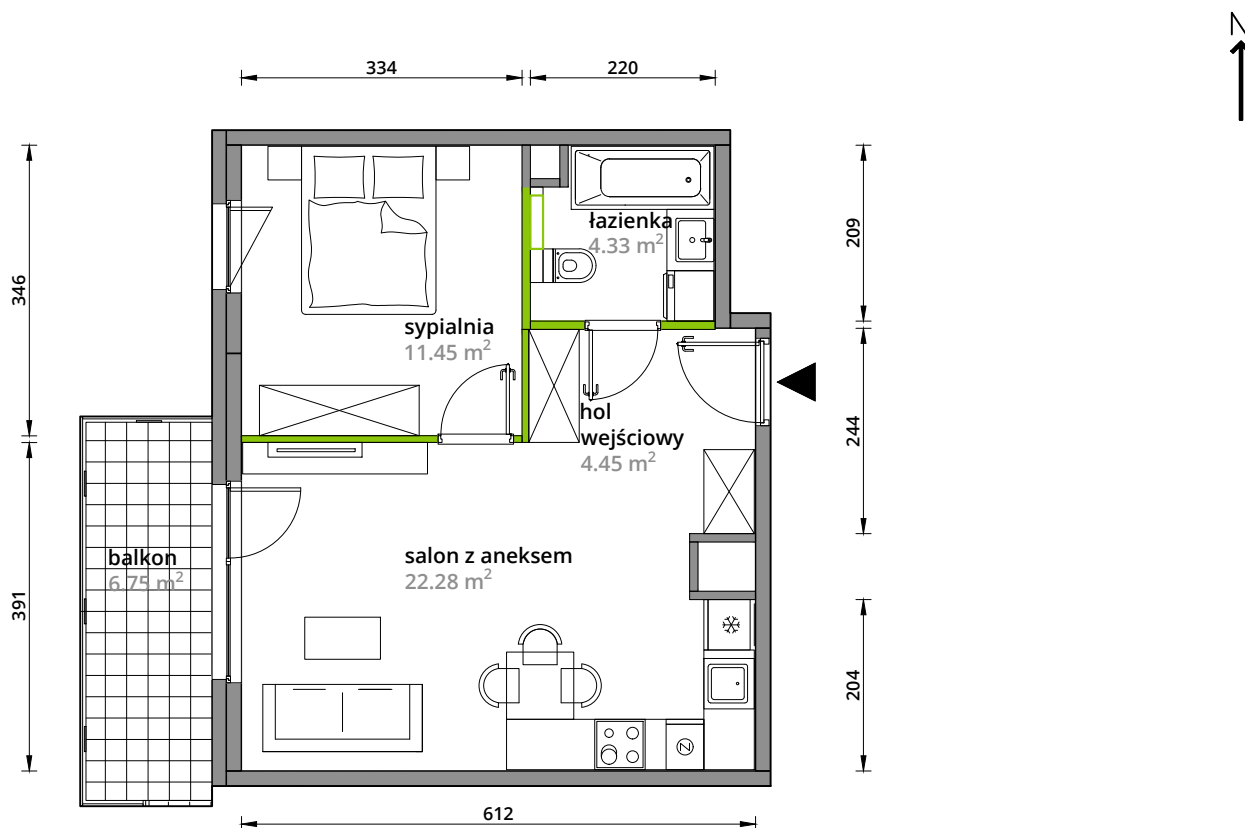
# Aleje Praskie.

## nr 30



Powierzchnia **42,51m<sup>2</sup>**

Piętro 1

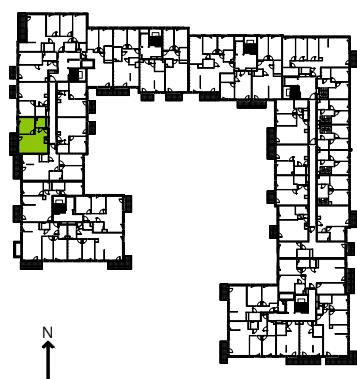


Aranżacja mieszkania jest przykładowa.

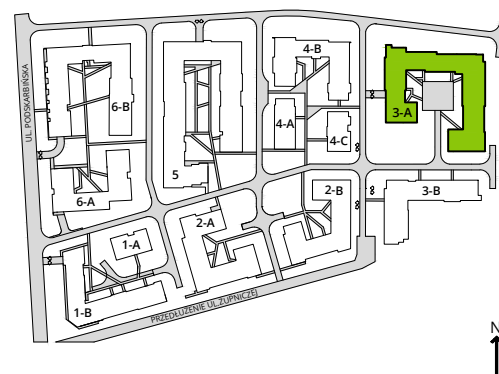
### Powierzchnia **użytkowa**

hol wejściowy	4.45 m <sup>2</sup>
salon z aneksem	22.28 m <sup>2</sup>
sypialnia	11.45 m <sup>2</sup>
łazienka	4.33 m <sup>2</sup>
<b>Razem</b>	<b>42.51 m<sup>2</sup></b>
+balkon	6.75 m <sup>2</sup>

### Rzut kondygnacji **Piętro 1**



### Plan osiedla **Budynek 3-A**



U nas nigdy nie płacisz za powierzchnię pod ścianami działowymi.