



## ZESPÓŁ BUDYNKÓW WIELORODZINNYCH

ul. Witolda Lipińskiego, Wrocław  
działka nr 69 AR\_10 obręb: Żerniki

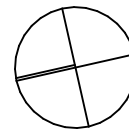
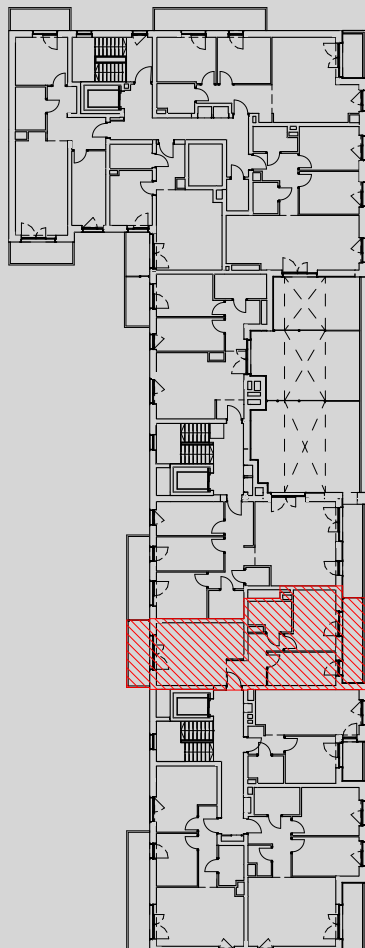
[www.zernikinanovo.pl](http://www.zernikinanovo.pl)

e-mail: [bsmwroclaw@atal.pl](mailto:bsmwroclaw@atal.pl)

ATALS.A. Biuro Sprzedaży, 51-109 Wrocław, ul. Na Polance 22F



**ŻERNIKI**  
Na Novo

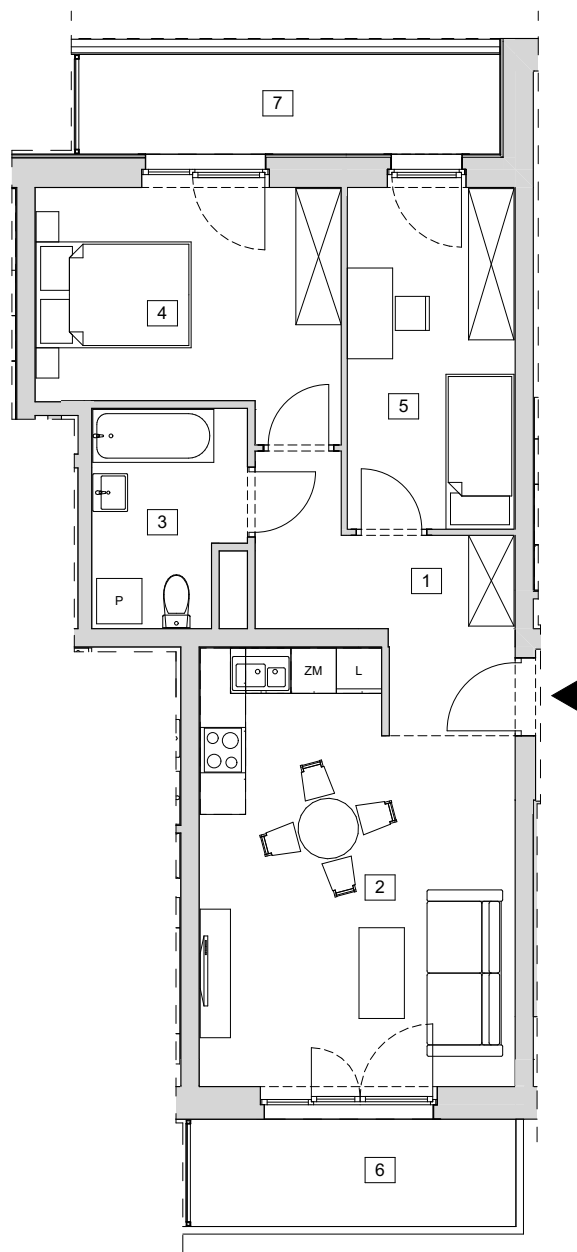


### BUDYNEK 4

#### MIESZKANIE B4-K3-4-1

4 PIĘTRO

|                              |                      |                            |
|------------------------------|----------------------|----------------------------|
| 1                            | Przedpokój           | 7,81                       |
| 2                            | Pokój z a. kuchennym | 21,98                      |
| 3                            | Łazienka             | 5,32                       |
| 4                            | Pokój 1              | 11,98                      |
| 5                            | Pokój 2              | 9,93                       |
| <b>POWIERZCHNIA UŻYTKOWA</b> |                      | <b>57,02 m<sup>2</sup></b> |
| 6                            | Balkon               | 6,11                       |
| 7                            | Loggia               | 7,41                       |



1. Wymiary pomieszczeń, lokalizację przyborów sanitarnych i inne podano na podstawie projektu budowlanego. W trakcie budowy mogą wystąpić różnice w stosunku do stanu wynikającego z projektu, właściwe dla specyfiki prac budowlanych.

2. Powierzchnia jest obliczona w świetle pionowych przegród w stanie wykończonym, przy uwzględnieniu tynków i okładzin o grubości 1,5cm, na poziomie podłogi oraz bez uwzględnienia listew przypodłogowych, progów itp. Wymiary są podane w stanie bez wykończenia.

3. Powierzchnia użytkowa lokali określona jest na podstawie rozporządzenia Ministra Rozwoju w sprawie szczegółowego zakresu i formy projektu budowlanego z dnia 11 września 2020 r. oraz przy uwzględnieniu treści Polskiej Normy PN-ISO 9836:2022.