

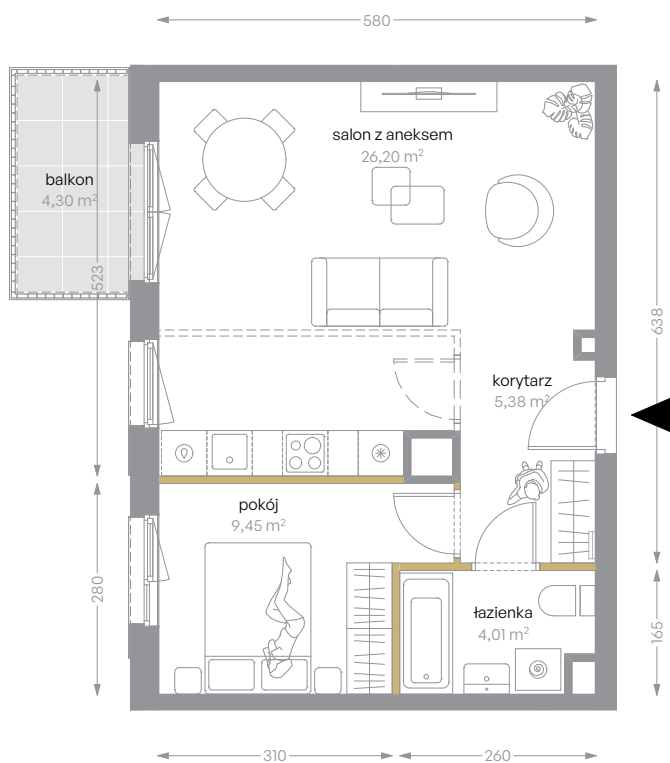
# KRÓLOWEJ JADWIGI <sup>51</sup>

## nr A/46



Powierzchnia 45,04 m<sup>2</sup>

Piętro 4

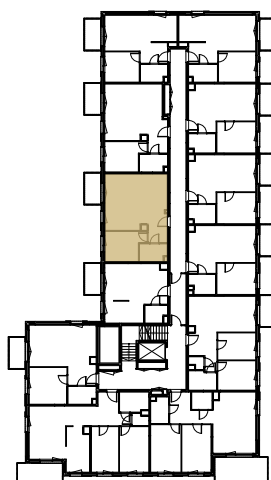


Aranżacja mieszkania jest przykładowa

### Powierzchnia użytkowa

salon z aneksem	26,20 m <sup>2</sup>
pokój	9,45 m <sup>2</sup>
łazienka	4,01 m <sup>2</sup>
korytarz	5,38 m <sup>2</sup>
<b>Razem</b>	<b>45,04 m<sup>2</sup></b>
+balkon	4,30 m <sup>2</sup>

### Rzut kondygnacji Piętro 4



### Plan osiedla Budynek A

