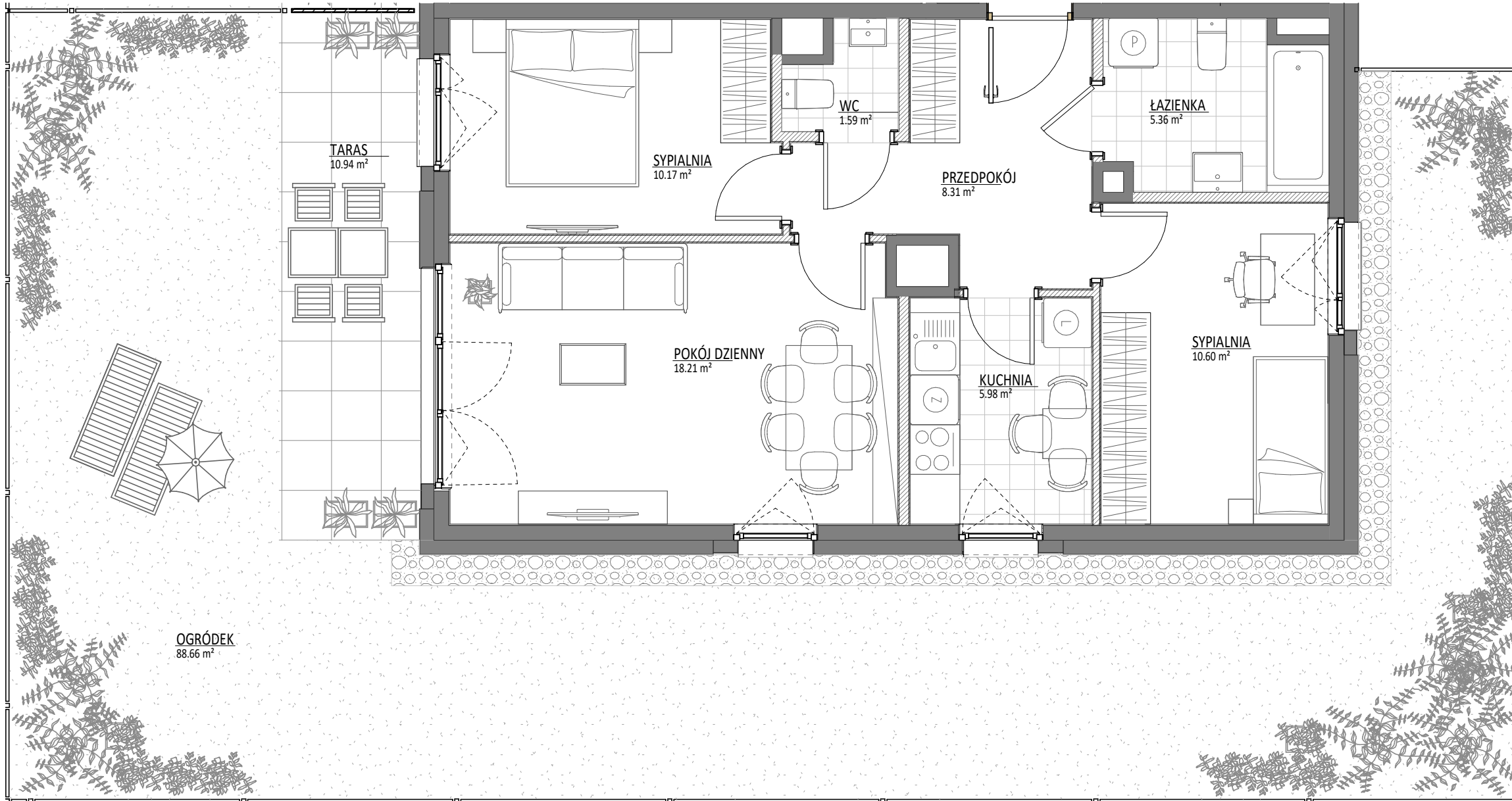
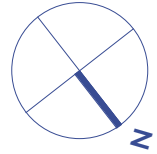


MIESZKANIE NR 52 • 3 POKOJE • 63.11 m²



spravvia

SPRAVIA VIA FAMILIA SP. Z O.O.
www.viafamilia.pl

via
Familia

via
Familia


Warszawa
ul. Familijna
Dzielnica Białołęka

DANE LOKALU:

LOKAL NR	LICZBA POKOI	POW. SPRZEDAŻOWA
52	3	63.11 m ²
BUDYNEK NR	KLATKA NR	PIĘTRO
C	1	0

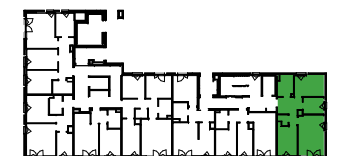
ZESTAWIENIE POWIERZCHNI

POKÓJ DZIENNY	18.21 m ²
KUCHNIA	5.98 m ²
SYPIALNIA	10.17 m ²
SYPIALNIA	10.60 m ²
ŁAZIENKA	5.36 m ²
WC	1.59 m ²
PRZEDPOKÓJ	8.31 m ²
Powierzchnia użytkowa	60.22 m²

 Powierzchnia zajęta przez elementy nadające się do usunięcia lub innej aranżacji, w tym ścianki działowe nie będące elementem konstrukcji i nie zawierające szachtów instalacyjnych **2.89 m²**

OGRÓDEK	88.66 m ²
TARAS	10.94 m ²

POŁOŻENIE MIESZKANIA W BUDYNKU



WARTOŚĆ
BRUTTO (PLN):

PROJEKTANT

90 ARCHITEKCI

- Aranżacja lokalu mieszkalnego przedstawiona na rzucie jest przykładowa.
- Powierzchnia sprzedażowa stanowi sumę powierzchni użytkowej lokalu oraz powierzchni lokalu zajętej przez elementy nadające się do usunięcia lub innej aranżacji, w tym ścianki działowe nie będące elementem konstrukcji i nie zawierające szachtów instalacyjnych.
- Powierzchnia użytkowa lokalu określona jest na podstawie Rozporządzenia Ministra Rozwoju z dnia 11 września 2020 r. w sprawie szczegółowego zakresu i formy projektu budowlanego oraz uwzględnienia treści Polskiej Normy PN-ISO 9836:2022-07.
- Niniejsza karta katalogowa opracowana została na podstawie projektu budowlanego. W toku dalszego projektowania, budowy lub zmian lokatorskich, mogą nastąpić zmiany w stosunku do informacji zawartych na karcie katalogowej, w szczególności w zakresie: powierzchni sprzedażowej, powierzchni użytkowej, układu pomieszczeń oraz usytuowania elementów nadających się do usunięcia lub innej aranżacji, takich jak np. ścianki działowe.
- Informacje na karcie nie stanowią oferty handlowej w rozumieniu art. 66 kodeksu cywilnego.

0 1 2 3 4 5 m