

lokal mieszkalny

karta informacyjna inwestycji



KRZEWNA OSIEDLE 2

data sporządzenia karty 18/08/2021

LOKAL NR 38

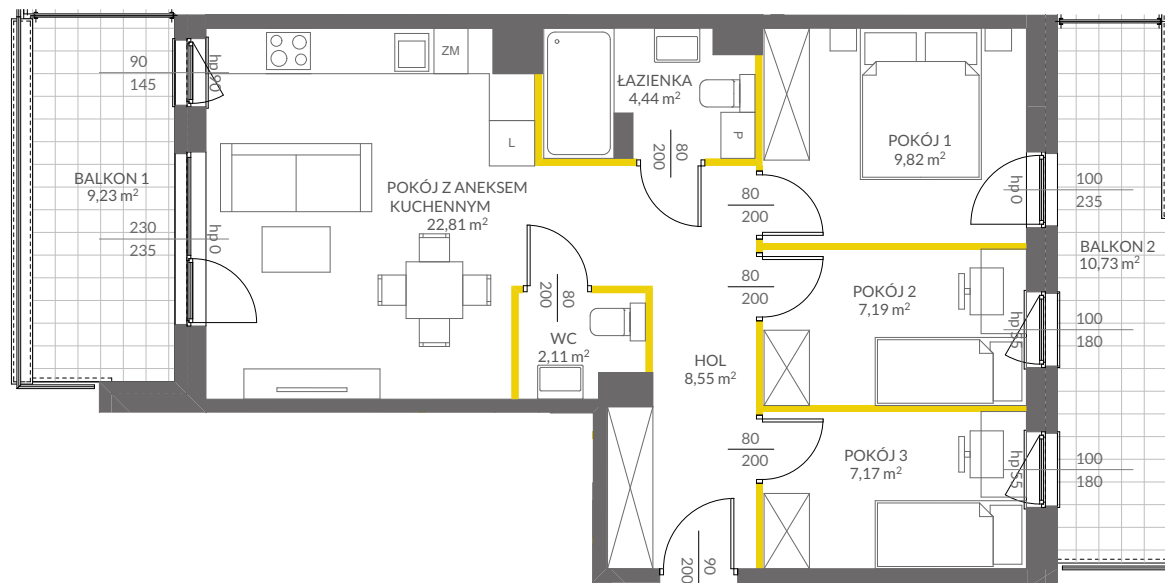
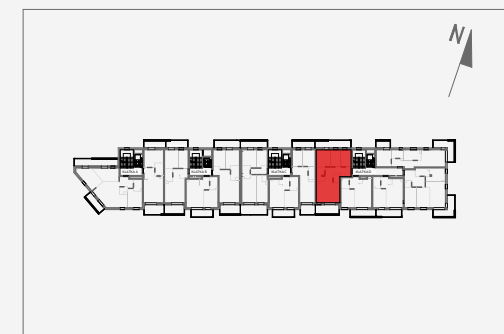
| | |
|---------------|----------------------|
| PIĘTRO | 1 |
| POW. UŻYTKOWA | 64,05 m ² |
| POKOJE | 4 |
| KLATKA | D |

| | |
|---------------------------|----------------------|
| HOL | 8,55 m ² |
| ŁAZIENKA | 4,44 m ² |
| WC | 2,11 m ² |
| POKÓJ 1 | 9,82 m ² |
| POKÓJ 2 | 7,19 m ² |
| POKÓJ 3 | 7,17 m ² |
| POKÓJ Z ANEKSEM KUCHENNYM | 22,81 m ² |

| | |
|----------|----------------------|
| BALKON 1 | 9,23 m ² |
| BALKON 2 | 10,73 m ² |

| | |
|--|---------------------|
| POWIERZCHNIA POD ŚCIANKAMI OPCJONALNIE NADAJĄCYMI SIĘ DO DEMONTAŻU | 1,96 m ² |
|--|---------------------|

POŁOŻENIE LOKALU W BUDYNKU



LEGENDA:

- ścianki opcjonalnie nadające się do demontażu
- ścianki obudowy pionów instalacyjnych



Adres inwestycji: Warszawa, ul. Krzewna

BIURO SPRZEDAŻY

☎ 22 123 94 01

Na podstawie art. 26 ustawy z dnia 13 lutego 2020 roku o zmianie ustawy - Prawo budowlane oraz niektórych innych ustaw, dokumentacja projektowa została sporządzona w oparciu o przepisy w brzmieniu obowiązującym do dnia 19 września 2020 roku, w konsekwencji czego, pomiar powierzchni dokonany został według Polskiej Normy PN-ISO 9836:1997. Powierzchnie użytkową wskazano w stanie wykończonym, z uwzględnieniem tynków. Wymiary liniowe pomieszczeń podano w ścianach bez tynków. Do powierzchni użytkowej wlicza się powierzchnie pod ścianami działowymi nadającymi się do demontażu. Instalacja wodna i kanalizacyjna doprowadzona do kuchni, łazienki i WC, zakończona korkami, nie schowana w ścianach. Rozprowadzenie instalacji pod przybory leży po stronie nabywcy. Meble, biały montaż oraz drzwi wewnętrzne nie stanowią elementu wyposażenia lokalu. Deweloper zastrzega sobie możliwość wprowadzenia niewielkich zmian w dalszym etapie inwestycji. Aranżacja lokalu przedstawiona na rysunku jest przykładowa.