

lokal mieszkalny

karta informacyjna inwestycji



data sporządzenia karty 17.06.2022

LOKAL NR 17

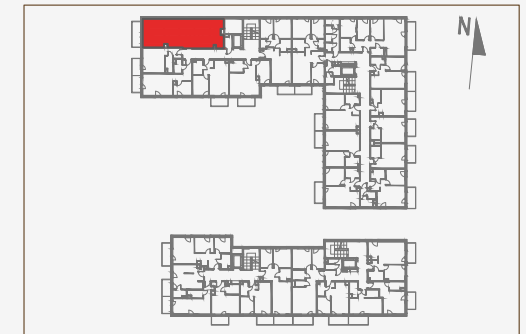
PIĘTRO	2
POKOJE	4
KLATKA	1
POWIERZCHNIA ROZLICZENIOWA	73,61 m²
POWIERZCHNIA UŻYTKOWA	70,56 m²

HOL	17,88 m ²
POKÓJ Z ANEKSEM KUCHENNYM	19,05 m ²
POKÓJ 1	8,15 m ²
POKÓJ 2	8,18 m ²
POKÓJ 3	8,17 m ²
ŁAZIENKA 1	6,08 m ²
ŁAZIENKA 2	3,05 m ²

POWIERZCHNIA POD ŚCIANKAMI DZIAŁOWYMI	3,05 m ²
---------------------------------------	---------------------

BALKON	6,68 m²
---------------	---------------------------

POŁOŻENIE LOKALU W BUDYNKU

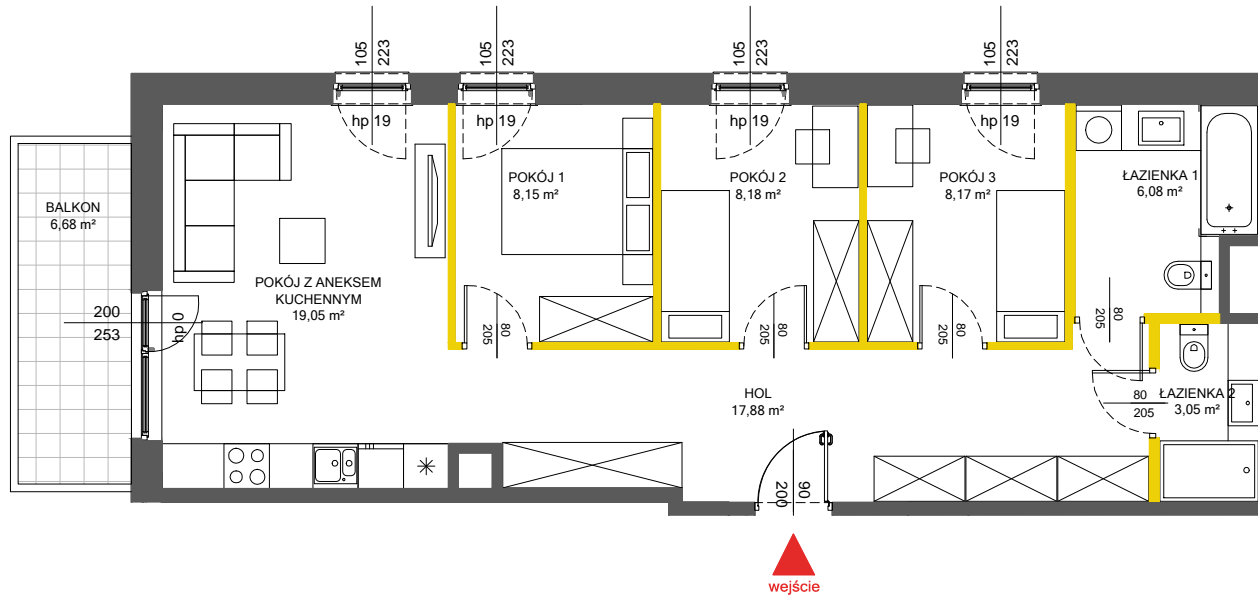


MIESZKANIE POWTARZALNE: 4, 11, 23



Adres inwestycji: Warszawa, ul. Włodkowska 9

BIURO SPRZEDAŻY

☎ 22 113 95 16



LEGENDA

-  ścianki działowe
-  ścianki obudowy pionów instalacyjnych



Powierzchnia lokalu obliczona została zgodnie z Polską Normą PN-ISO 9836:2015-12, powołaną w rozporządzeniu Ministra Transportu, Budownictwa i Gospodarki Morskiej z dnia 11 września 2020 roku w sprawie szczegółowego zakresu i formy projektu budowlanego. Powierzchnia rozliczeniowa lokalu, uwzględniająca powierzchnię pod ściankami działowymi, służy do ustalenia ceny sprzedaży. Powierzchnia użytkowa lokalu służy do celów ewidencyjnych i wycenistoksięgowych. Instalacja wodna i kanalizacyjna doprowadzona do kuchni, łazienki i WC, zakończona korkami, nie schowana w ścianach. Rozprowadzenie instalacji pod przybory leży po stronie Nabywcy. Meble, biały montaż oraz drzwi wewnętrzne nie stanowią elementu wyposażenia lokalu. Deweloper zastrzega sobie możliwość wprowadzenia niewielkich zmian w dalszym etapie inwestycji. Przedstawiona aranżacja lokalu jest przykładowa.