

ŁÓDŹ, UL. KOTONIARSKA / STARTOWA

BUDYNEK:	56
LOKAL:	56.4

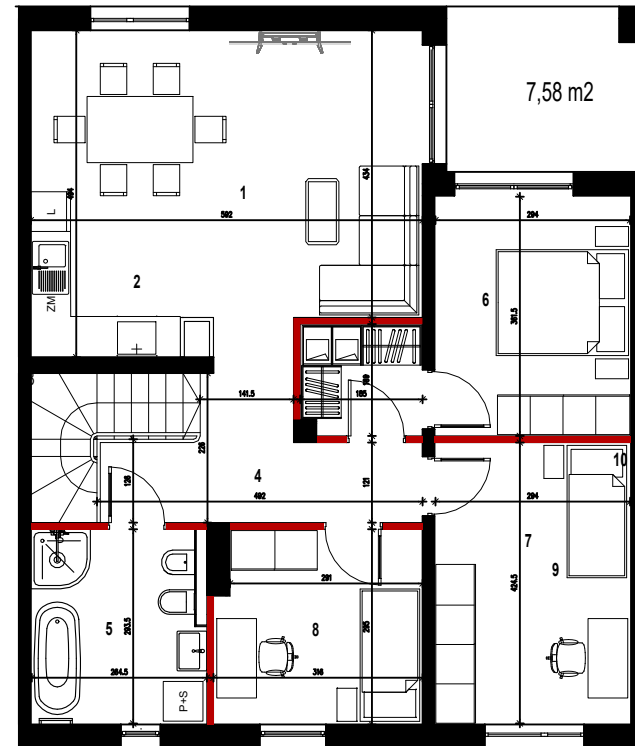
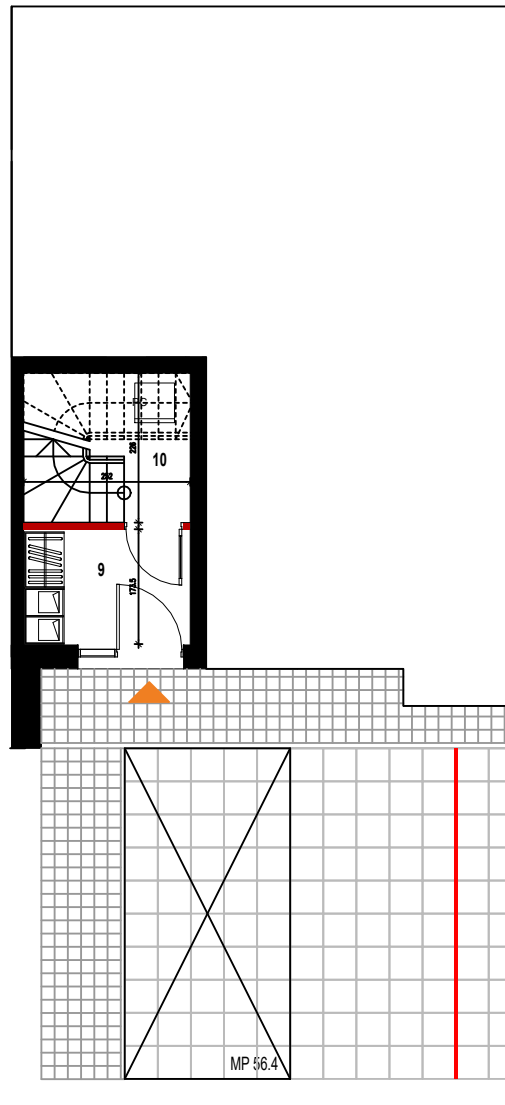
PARTER/PIĘTRO

1. Salon + jadalnia	21,21 m ²
2. Kuchnia	5,58 m ²
3. Garderoba	3,04 m ²
4. Hall	8,50 m ²
5. Łazienka	7,76 m ²
6. Pokój	10,63 m ²
7. Pokój	12,48 m ²
8. Pokój	8,99 m ²
9. Przedsiónek	4,32 m ²
10. Komunikacja	2,34 m ²

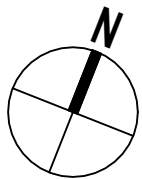
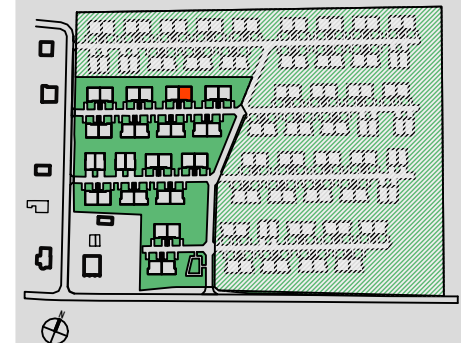
POWIERZCHNIA UŻYTKOWA:	84,85 m²
-------------------------------	----------------------------

+ Powierzchnia pod ściankami z możliwością demontażu 1,80 m²

+ Powierzchnia tarasu 7,58 m²



— Ściany działowe nadające się do demontażu
— Ściana stała



UWAGA:

1. Karta katalogowa opracowana na podstawie projektu wykonawczego
2. Wymiary i powierzchnie są liczone wg normy PN-ISO 9836:2022-07 ostateczna powierzchnia zostanie obliczona na podstawie pomiaru wykonawczego, z godnie z ww normą
3. Aranżacja mieszkań (tj. meble, wyposażenie kuchni i łazienek) ma charakter poglądowy i nie stanowi wyposażenia lokalu w standardzie oferowanym do sprzedaży
4. Przedstawione wymiary mają charakter poglądowy i nie mogą stanowić podstawy do zamawiania mebli i urządzeń sanitarnych