

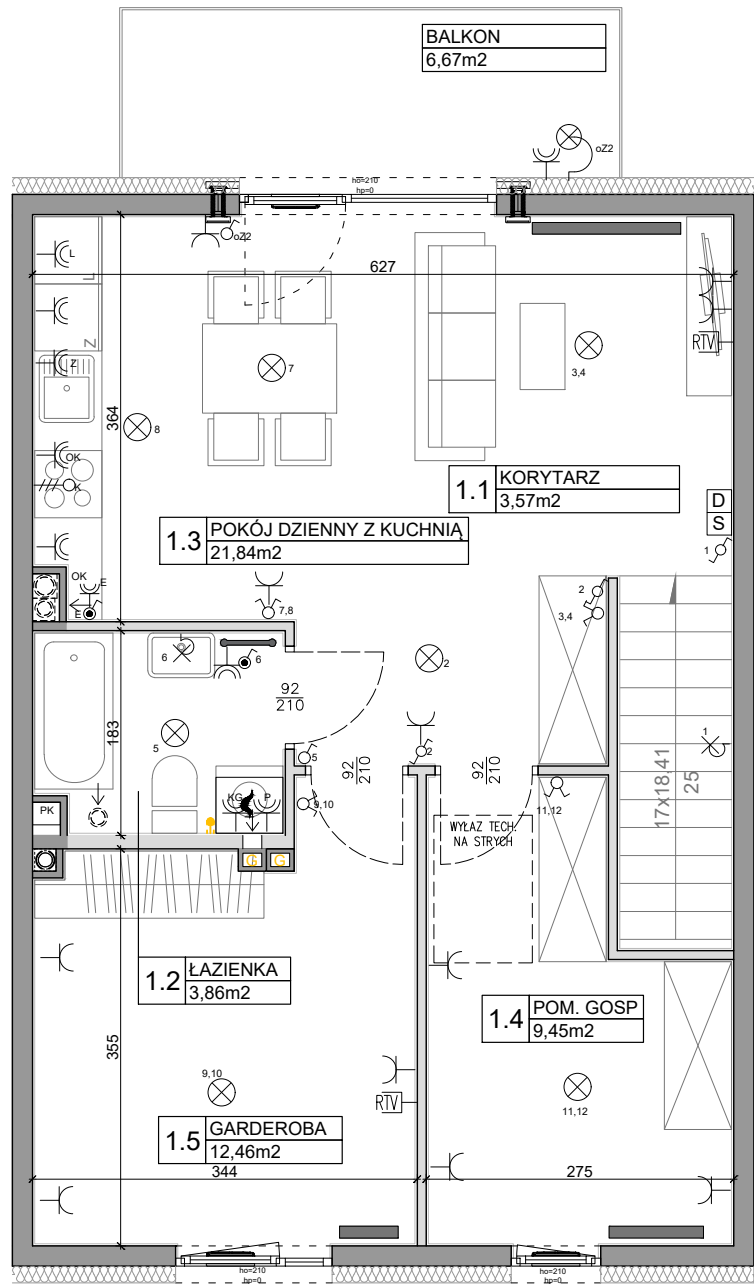
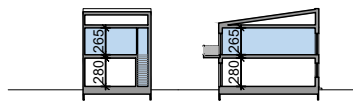
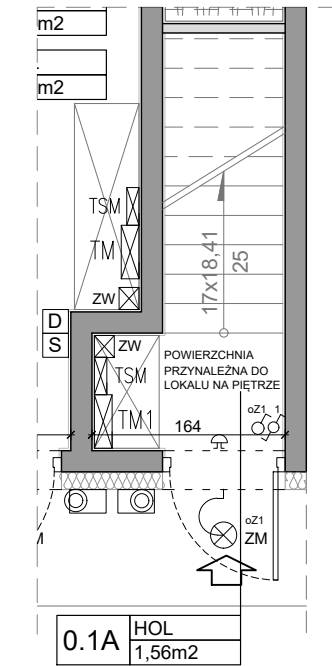
ZAŁĄCZNIK NR 1 DO PROSPEKTU INFORMACYJNEGO

Inwestycja: Manufaktura Marki 2
Marki, ul. Stawowa
Oznaczenie lokalu: 16

Lokal na piętrze z holem i wejściem na parterze

Powierzchnia balkonu ok. 6,67 m²

Powierzchnia Użytkowa 52,74 m²
Powierzchnia pod Ściankami i Schodów 6,08 m²
Łączna Powierzchnia Lokalu 58,82 m²



L.p.	Pomieszczenie	Powierzchnia użytkowa [m ²]*	Powierzchnia o wysokości 1,40m ≤ h ≤ 2,20m (wliczona do pow. uż. lokalu w 50%)	Powierzchnia o wysokości h ≤ 1,40m (nie wliczona do pow. uż. lokalu)
0.1A	HOL	1,56	0,00	0,00
1.1	KORYTARZ	3,57	0,00	0,00
1.2	ŁAZIENKA	3,86	0,00	0,00
1.3	POKÓJ DZIENNY Z KUCHNIĄ	21,84	0,00	0,00
1.4	GARDEROBA	9,45	0,00	0,00
1.5	GARDEROBA	12,46	0,00	0,00
RAZEM		52,74	0,00	0,00
POWIERZCHNIA UŻYTKOWA		52,74		
POWIERZCHNIA POD ŚCIANKAMI I SCHODÓW		6,08		
RAZEM		58,82		

OZNACZENIA ELEKTRYCZNE:

- TM TABLICA MIESZKANIA
- TSM SKRZYŃKA TELETECHNICZNA
- D DOMOFON
- S STEROWNIK C.O.
- ⊙ ŁĄCZNIK DZWONKOWY
- ⊙ WYPUST ŚWIETLNY
- ⊙ WYPUST ŚWIETLNY ŚCIENNY
- ZM WYPUST ŚWIETLNY ŚCIENNY Z CZUJNIKIEM ZMIERZCHU
- ⊙ ŁĄCZNIK JEDNOBIEGUNOWY
- ⊙ ŁĄCZNIK SCHODOWY
- ⊙ ŁĄCZNIK GRUPOWY
- ⊙ GNIAZDO 1xL-N+PE
- ⊙ GNIAZDO 1-F Z BOLCEM OCHRONNYM 16A, IP44
- ⊙ WYPUST TRÓJFAZOWY
- ⊙ GNIAZDO ANTENOWE
- ⊙ WYPUST JEDNOFAZOWY (DO WENTYLATORA)

OZNACZENIA GNIAZD:

- L - lodówka, h=0,6m
 - OK - okap, h=2,0m
 - K - kuchnia, h=0,8m
 - Z - zmywarka, h=0,8m
 - P - pralka, h=1,1m
 - E - oświetlenie szafek h=2,2m
 - G - gniazdo grzałki grzejnikowej
- pozostałe gniazda:
kuchnia, łazienka - h=1,1m
pozostałe pom. - h=0,3m

OZNACZENIA C.O. I GAZ:

- GRZEJNIK PŁYTOWY
- GRZEJNIK ŁAZIENKOWY
- GAZ
- PION GAZOWY SUFITOWY

OZNACZENIA C.O. I GAZ:

- KOCIOL GAZOWY
- WYWIEW (W ZABUDOWIE SUFITOWEJ) GK
- WYWIEW OD OKAPU
- KANAŁ WENTYLACYJNY
- NAWIETRZNIK OKIENNY
- NAWIETRZNIK ŚCIENNY

OZNACZENIA WOD-KAN:

- PK PION KANALIZACYJNY
- ZW ZAWÓR WODY
- KRAN ZEWNĘTRZNY

OZNACZENIA POZOSTAŁE:

- ho= WYSOKOŚĆ OKNA
- hp= WYSOKOŚĆ PARAPETU WEWNĘTRZNEGO
- ŚCIANY ZEWNĘTRZNE LOKALU I SZCZYTU
- ŚCIANKI MOŻLIWE DO REARANŻACJI

UWAGI:

- WYMIARY OTWORÓW DRZWIOWYCH PODANO W ŚWIETLE OŚCIEŻY.
- PODANA SKALA DOTYCZY STANU SUROWEGO I MA CHARAKTER ORIENTACYJNY.
- PODANE POWIERZCHNIE I WYMIARY LINIOWE MAJĄ CHARAKTER ORIENTACYJNY I MOGĄ ULEĆ KOREKCIEM NA PODSTAWIE INWENTURYZACJI WG OBIARU PO WYKONANIU BUDYNKU.
- PUNKTY INSTALACJI ELEKTRYCZNYCH I SANITARNYCH MOGĄ ULEĆ KOREKTOM ZE WZGLĘDÓW TECHNICZNYCH.