

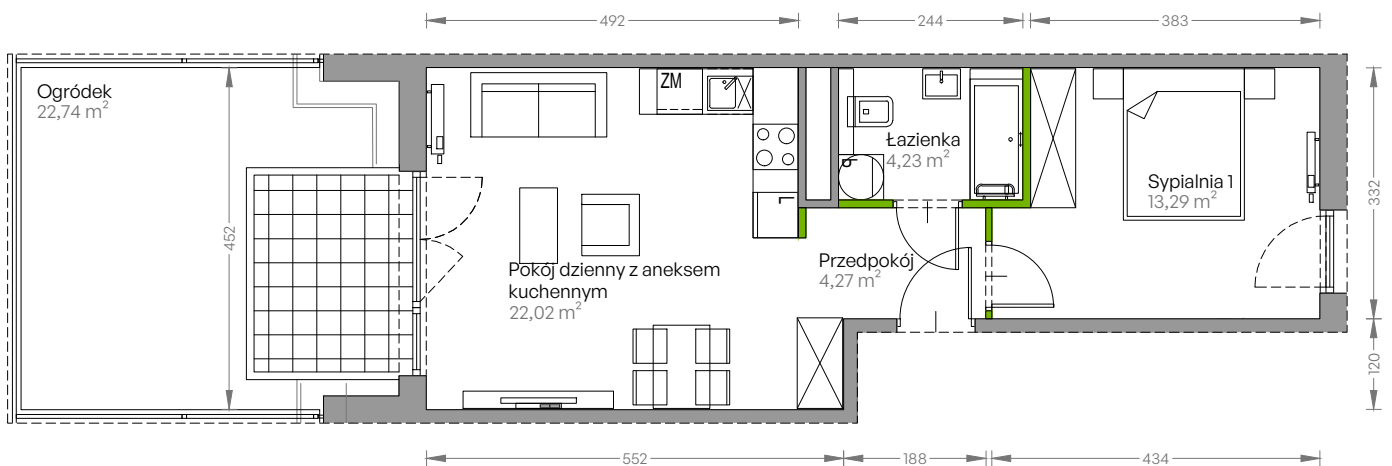
Centralna Vita

nr E.200



Powierzchnia **43,81 m²**

Parter

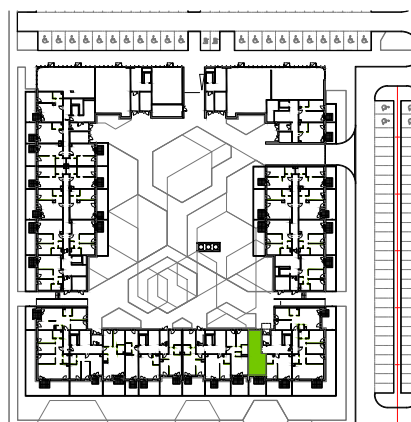


Aranżacja mieszkania jest przykładowa

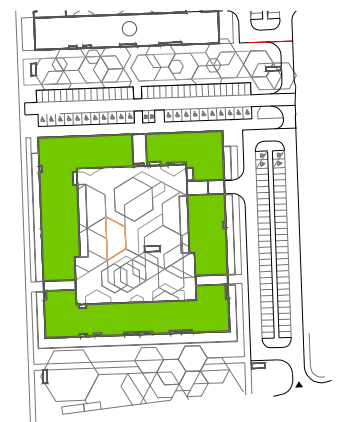
Powierzchnia użytkowa

| | |
|-----------------------------------|----------------------------|
| przedpokój | 4,27 m ² |
| pokój dzienny z aneksem kuchennym | 22,02 m ² |
| sypialnia 1 | 13,29 m ² |
| łazienka | 4,23 m ² |
| Razem | 43,81 m² |
| +ogródek | 22,74 m ² |

Rzut kondygnacji Parter



Plan osiedla Budynek E



U nas nigdy nie płacisz za powierzchnię pod ścianami działowymi!

Powierzchnia użytkowa wg PN-ISO 9836:1997

