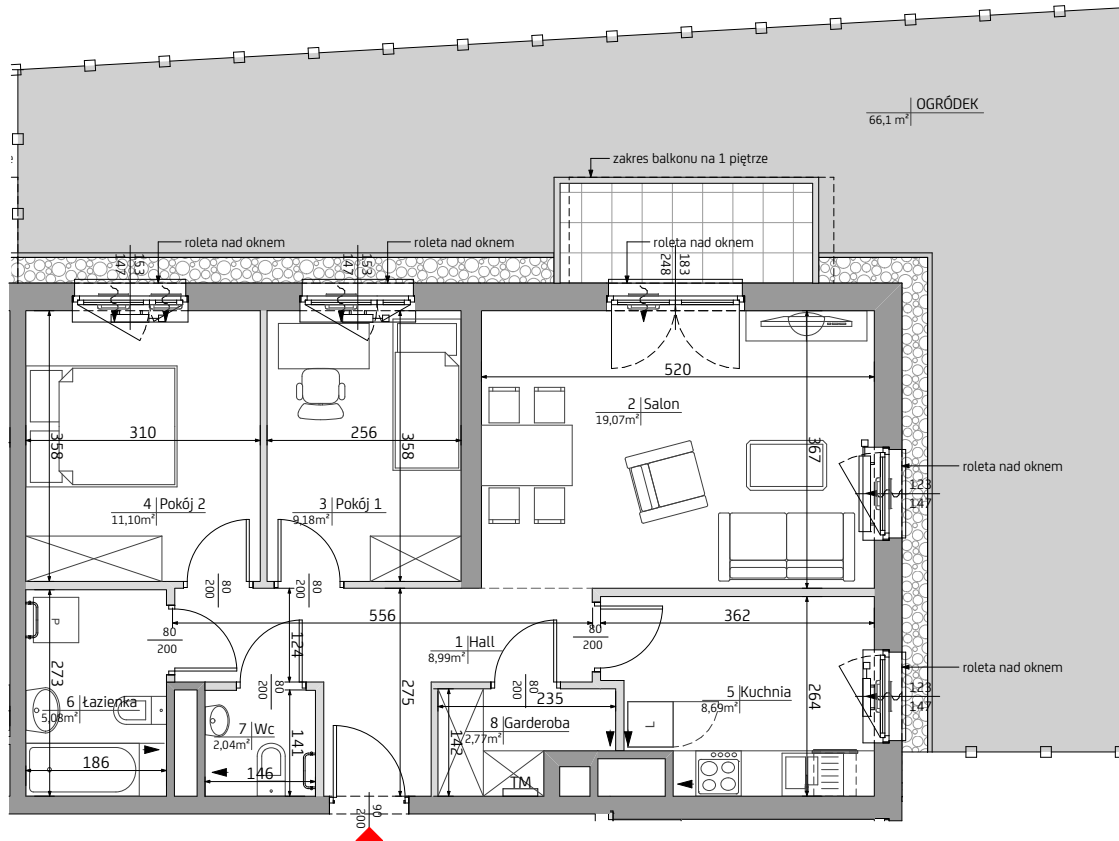
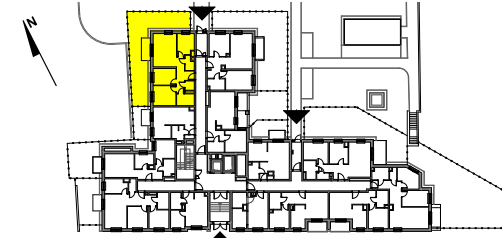


# Malta Point.



## BUDYNEK: TIDE KLATKA A PARTER MIESZKANIE 5

1. Hall	8,99 m <sup>2</sup>
2. Salon	19,07 m <sup>2</sup>
3. Pokój 1	9,18 m <sup>2</sup>
4. Pokój 2	11,10 m <sup>2</sup>
5. Kuchnia	8,69 m <sup>2</sup>
6. Łazienka	5,08 m <sup>2</sup>
7. Wc	2,04 m <sup>2</sup>
8. Garderoba	2,77 m <sup>2</sup>
Powierzchnia pod ścianami nadającymi się do demontażu	2,33 m <sup>2</sup>

POWIERZCHNIA MIESZKANIA według PN-ISO 9836:1997\*\*\*\*\* **69,25 m<sup>2</sup>**

UWAGA: Wyposażenie i wykończenie lokalu stanowi przykładową aranżację określającą funkcjonalność mieszkania. Wyposażenie i wielkość zaproponowanych urządzeń ma charakter orientacyjny. Lokalizacja przykładowego wyposażenia i wykończenia powiązana jest z projektowaną infrastrukturą budynku. Zakres wyposażenia i wykończenia lokalu określa umowa nabycia lokalu.

POWIERZCHNIA MIESZKANIA według PN-ISO 9836:1997\*\*\*\*\* **69,25 m<sup>2</sup>**

POWIERZCHNIA OGRÓDKA **66,1 m<sup>2</sup>**

**3 Pokoje 0 A 5**

### LEGENDA:



- ŚCIANA Z MOŻLIWOŚCIĄ REARANŻACJI
- OBRYSY ŚCIAN GARAŻU PODZIEMNEGO
- LINIA ROZGRANICZAJĄCA POWIERZCHNIE
- OGRÓDZENIA OGRÓDKÓW

- OTWÓR/ KRATKA WENTYLACYJNA
- GRZEJNIKI POKOJOWE
- GRZEJNIKI ŁAZIENKOWE
- TABLICA MIESZKANIOWA

- NAWIEWNIK OKIENNY
- PUNKT CZERPALNY WODY
- OPASKA ŻWIROWA
- SKARPY Z PRZECIWSKARPĄ

\*Powierzchnia pomieszczeń podana w świetle wykończonych ścian \*\*Karta katalogowa może ulec zmianom w trakcie realizacji inwestycji \*\*\*Ostateczne oznaczenie lokalu może ulec zmianie \*\*\*\*Wymiar okien podano w świetle otworu w murze bez uwzględnienia tolerancji na montaż \*\*\*\*\* Według PN-ISO 9836:1997 do powierzchni mieszkania wliczono ściany z możliwością demontażu/rearanżacji \*\*\*\*\*Lokalizacja i gabaryty elementów instalacji i wyposażenia lokalu (w szczególności: grzejników, nawietrzaków okiennych i drzwiowych, tablicy mieszkaniowej, otworów wentylacyjnych itp.) Podane na karcie mają charakter orientacyjny i mogą ulec zmianie w trakcie realizacji inwestycji \*\*\*\*\*Możliwe usytuowanie elementów odwodnienia budynku (np. rzygaczy, przelewów awaryjnych), które nie zostały pokazane na niniejszej karcie \*\*\*\*\*Możliwe wystąpienie różnicy poziomów przy wyjściu z lokali na balkon/taras/ogródek \*\*\*\*\*Wymiary drzwi do mieszkań podano w świetle ościeży, wymiary okien i drzwi balkonowych podano w świetle muru.