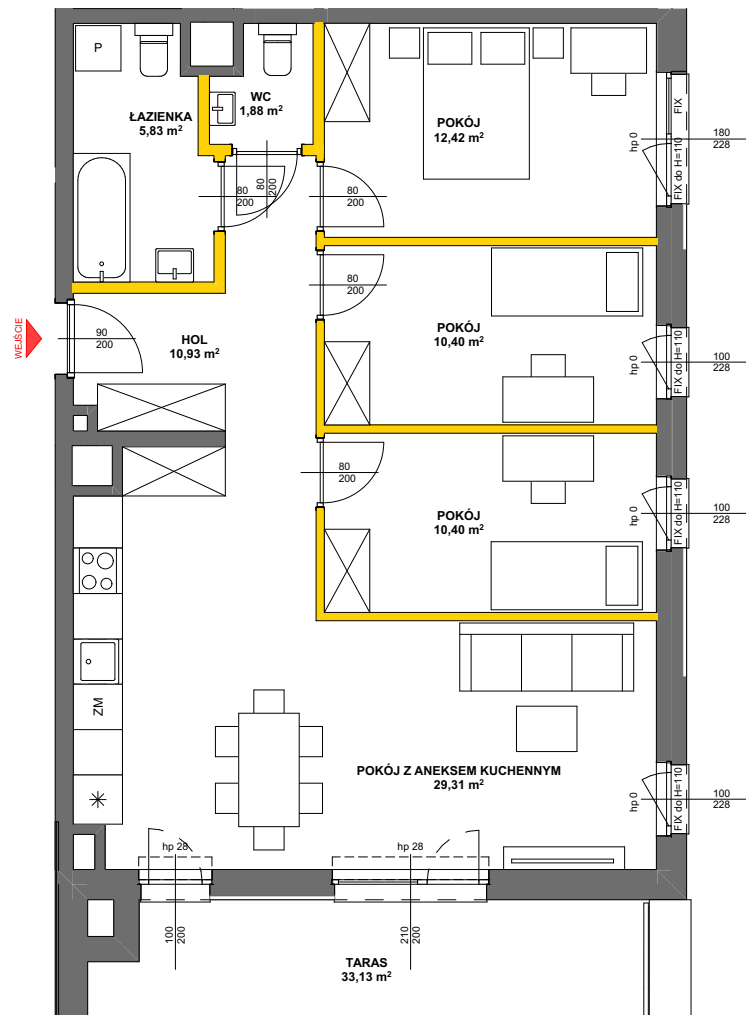
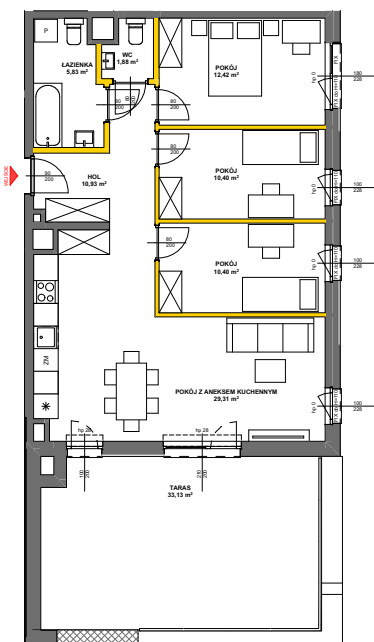


lokal mieszkalny

karta informacyjna inwestycji



LEGENDA

- ścianki działowe nadające się do demontażu
- ściany i obudowy pionów instalacyjnych
- kanały instalacyjne obudowane



data sporządzenia karty: 11.09.2024

LOKAL NR 184

PIĘTRO 3
POKOJE 4
KLATKA 6

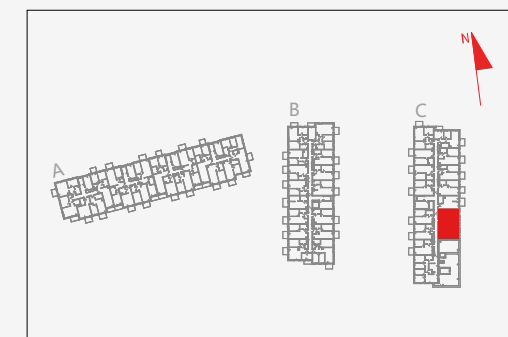
POWIERZCHNIA ROZLICZENIOWA 84.49m²
POWIERZCHNIA UŻYTKOWA 81.17m²

HOL	10,93 m ²
ŁAZIENKA	5,83 m ²
POKÓJ	10,40 m ²
POKÓJ	10,40 m ²
POKÓJ	12,42 m ²
POKÓJ Z ANEKSEM KUCHENNYM	29,31 m ²
WC	1,88 m ²

**POWIERZCHNIA POD ŚCIANKAMI DZIAŁOWYMI
NADAJĄCYMI SIĘ DO DEMONTAŻU** 3.32m²

TARAS 33.13m²

POŁOŻENIE LOKALU W BUDYNKU C



GDYNIA 2023

Powierzchnia lokalu obliczona została zgodnie z Polską Normą PN-ISO 9836:2015-12, powołaną w rozporządzeniu Ministra Rozwoju z dnia 11 września 2020 roku w sprawie szczegółowego zakresu i formy projektu budowlanego. Powierzchnia rozliczeniowa lokalu, uwzględniająca powierzchnię pod ściankami działowymi, służy do ustalenia ceny sprzedaży. Powierzchnia użytkowa lokalu służy do celów ewidencyjnych i wieczystoksięgowych. Instalacja wodna i kanalizacyjna doprowadzona do kuchni, łazienki i WC, zakończona korkami, nie schowana w ścianach. Rozprowadzenie instalacji pod przybory leży po stronie Nabywcy. Meble, biały montaż oraz drzwi wewnętrzne nie stanowią elementu wyposażenia lokalu. Deweloper zastrzega sobie możliwość wprowadzenia niewielkich zmian w dalszym etapie inwestycji. Przedstawiona aranżacja lokalu jest przykładowa. Wymiary okienne podane są w świetle muru od strony zewnętrznej.

MIESZKANIE POWTARZALNE: -

Adres inwestycji: Julianów, ul. Urbanistów 12

BIURO SPRZEDAŻY

☎ 22 12 30 740