

1 przedpokój	7.97 m ²
2 pokój	11.39 m ²
3 pokój	12.77 m ²
4 łazienka	4.67 m ²
5 pokój+ak	25.15 m ²

Pow. mieszkania 61,95 m²

6 ogródek 20.06 m²

skala 1:100 1cm = 1m



■ elementy stałe

■ ścianki działowe nadające się do demontażu

Powierzchnie zgodne z normą PN-ISO 9836:1997 - do powierzchni całkowitej wliczono powierzchnie zajęte przez ścianki nadające się do demontażu.

Podane powierzchnie pomieszczeń i ich wymiary oraz aranżacja kuchni i łazienki mogą ulec zmianie ze względu na projekty branżowe.

Wyposażenie lokalu nie jest objęte ofertą. Na rysunku przedstawiono przykładowe umeblowanie.

POWIERZCHNIE POD ŚCIANKAMI DZIAŁOWYMI SĄ WLICZONE DO POWIERZCHNI POMIESZCZEŃ

KM-D.B.01.M.1

plus 3 architektki sp. z o.o. | ul.Chłopickiego 7/9 lokal 62, 04-314 Warszawa | biuro@plus3architekci.pl | +48228799305 | plus3architekci.pl

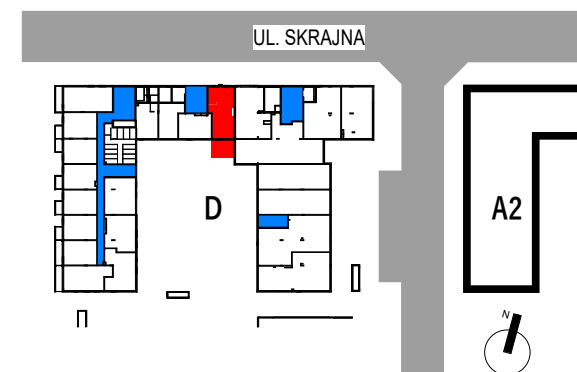
INWESTOR

W.W. INVESTMENT SP. Z O.O.
05-200 Wołomin, Sikorskiego 1C lokal 2

BIURO SPRZEDAŻY

tel 22 787 08 08 / 734 734 070 / 664 200 277
sprzedaz@wisniewscy.info.pl
www.wisniewscy.biz.pl

BUDYNEK WIELORODZINNY D PRZY ULICY SKRAJNEJ W ZĄBKACH



Nr. mieszkania 59
Budynek D
Piętro parter

Pow. mieszkania 61,95 m²