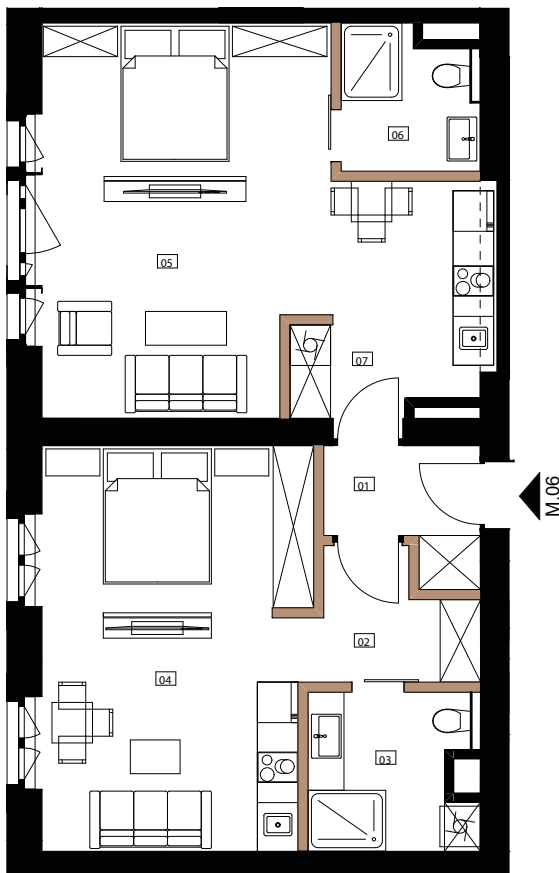




Parter

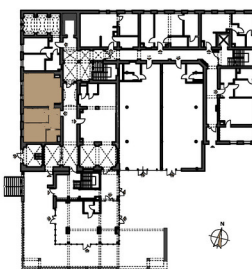
Lokal mieszkalny **M 06**

- Ścianki stałe bez możliwości demontażu
- Ścianki działowe z możliwością demontażu

W RAMACH CENY INDYWIDUALNA KONCEPCJA ARANŻACJI Z ARCHITEKTEM WNĘTRZ

UWAGI:

- Pomiary powierzchni wykonano wg normy PN-ISO 98 36:2015-12 /w świetle ścian z tynkiem/
- Karta katalogowa została wykonana na podstawie projektu budowlanego. W trakcie budowy mogą wystąpić niewielkie różnice wymiarów, powierzchni oraz przyborów sanitarnych.
- Pokazane na rysunku wyposażenie (meble, sprzęt AGD, wyposażenie sanitarne) jest przykładowe i ma na celu ułatwienie klientowi aranżacji lokalu. Nie jest przedmiotem oferty i umowy sprzedaży lokalu.



M 06		pow. m ²
01	Korytarz	3,82
02	Korytarz	4,20
03	Łazienka	5,56
04	Salon z aneksem	23,29
05	Salon z aneksem	29,91
06	Łazienka	4,14
07	Korytarz	3,03
razem		73,95

APARTAMENTY KLASY PREMIUM W SAMYM SERCU ŚLĄSKA.

APARTAMENTY
KRÓLEWSKIEJ HUTY