

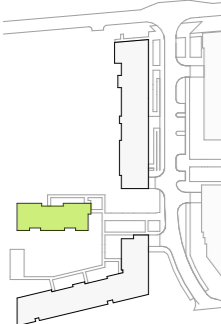
BUDYNEK	A
KLATKA	1
PIĘTRO	5
NUMER LOKALU	023

1	Hol	5,32
2	Kuchnia	7,04
3	Łazienka	4,35
4	Pokój	14,55
5	Salon	12,84
	pow. pod ściankami działowymi	1,19
<b>SUMA POWIERZCHNI</b>		<b>45,29</b>

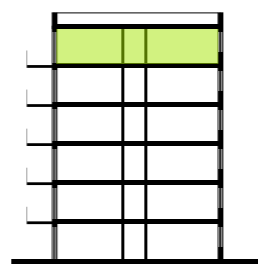
B	Balkon	4,85
---	--------	------

Przedstawiona na rzucie aranżacja ma charakter poglądowy

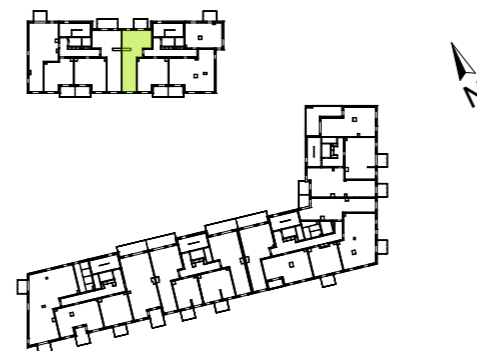
**LOKALIZACJA**



BUDYNEK



PRZEKRÓJ



RZUT

Powierzchnia użytkowa Lokalu została określona w oparciu o Rozporządzenie MTBIGM z dnia 25 kwietnia 2012 roku w sprawie szczegółowego zakresu i formy projektu budowlanego (Dz. U. 2012 r., poz. 462) z uwzględnieniem Normy PN-ISO 9836:1997 (przy założeniach: 1/. Powierzchnia użytkowa lokalu jest obliczana w metrach kwadratowych z dokładnością do 0,01 m<sup>2</sup>. 2/. Powierzchnia użytkowa lokalu jest obliczana dla wymiarów lokalu w stanie wykończonym (po tynkach), na poziomie podłogi, nie licząc listew przypodłogowych, progów itp. ; 3/. Do powierzchni użytkowej lokalu nie wlicza się: powierzchni otworów na drzwi i okna, 4/. Do powierzchni użytkowej lokalu wlicza się powierzchnie pod ściankami działowymi).