

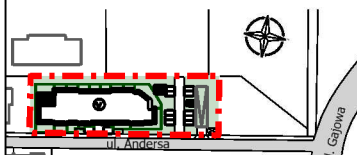
INFORMACJE

- powierzchnia użytkowa lokalu jest określona na podstawie rozporządzenia ministra transportu, budownictwa i gospodarki morskiej z dn. 25.04.2012r. w sprawie szczegółowego zakresu i formy projektu budowlanego, zgodnie z zasadami zawartymi w polskiej normie PN-ISO 9836; 1997
- wymiary pomieszczeń, lokalizację przyborów sanitarnych, rozmieszczenie punktów instalacyjnych itp. podano zgodnie z projektem budowlanym. Mogą wystąpić niewielkie różnice wymiarów i usytuowania elementów powstałe w trakcie realizacji prac budowlanych.
- podano wymiary w świetle pionowych przegród (ścian) w stanie surowym (bez tynków)
- zobowiązania umownego
- wymiary okien: szerokość / wysokość otworu muru (w stanie surowym)

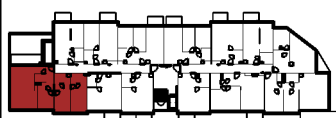
- Ściany działowe możliwe do demontażu
- Możliwe wydzielenia

ZĄBKI ul. Andersa 3

SYTUACJA



KONDYGNACJA



MIESZKANIE NR 56

1. hol	7.73 m ²
2. garderoba	3.27 m ²
3. salon	28.47 m ²
4. kuchnia+jadalnia	9.38 m ²
5. pokój	9.81 m ²
6. pokój	11.91 m ²
7. pokój	15.82 m ²
8. łazienka	5.27 m ²
9. łazienka	4.97 m ²
10. komunikacja	5.61 m ²
11. wc	1.87 m ²
-balkon	10.30 m ²

POW. UŻYTKOWA **104,12 m²**

POKOJE **4** PIĘTRO **4**

ANDERSA 3

— NOWY ADRES W ZĄBKACH



WWW.MATBUDD.PL

KONTAKT
sprzedaz@matbudd.pl
tel: 793-666-866

