



ZESPÓŁ BUDYNKÓW WIELORODZINNYCH

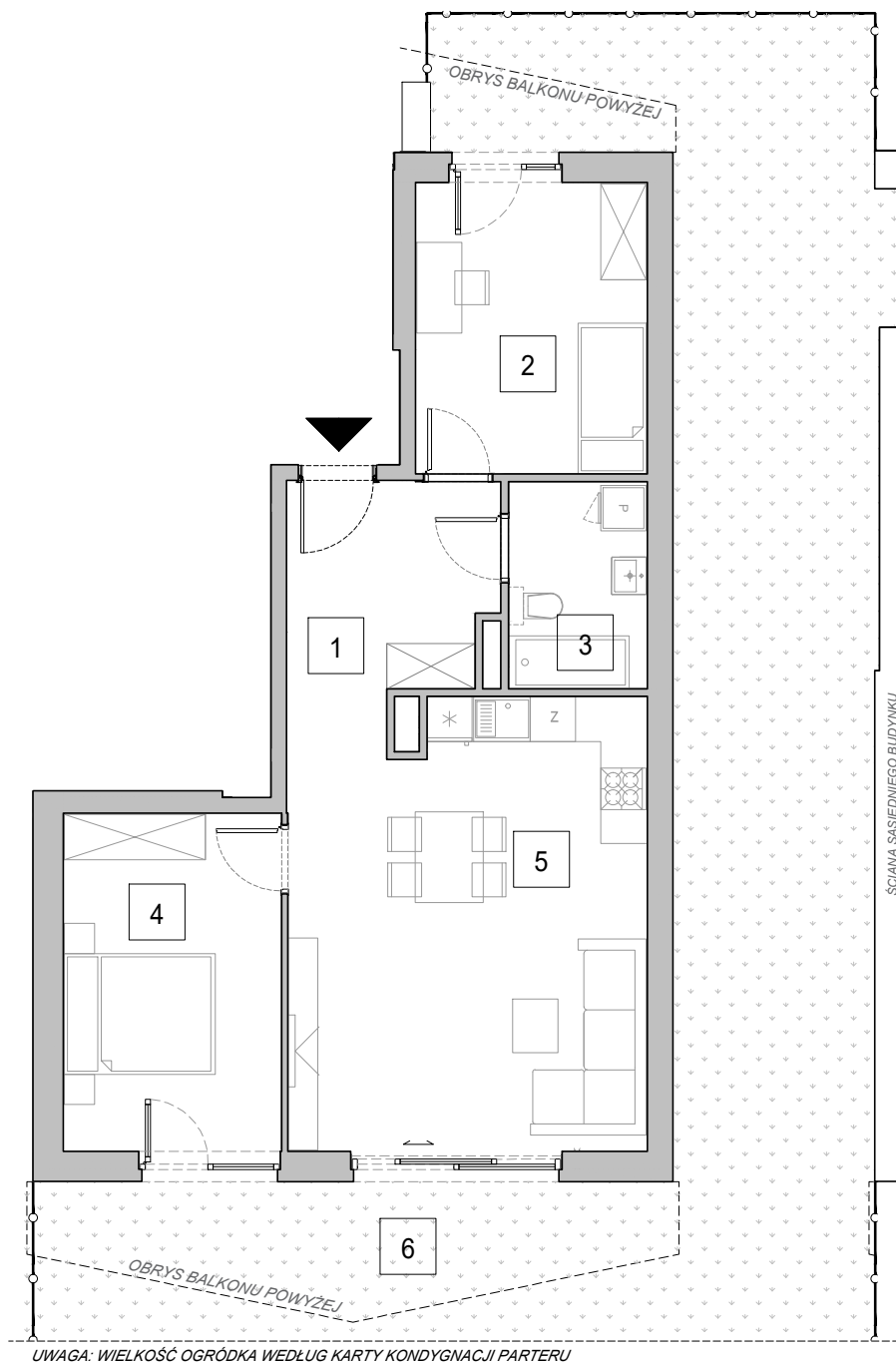
ul. Zawiślańska w Gdańsku
dz.nr 28/8
obręb 0259 Gdańsk

www.atalzawislanska.pl

e-mail: bsmgdansk@atal.pl
telefon: (+48) 58 766 74 04
ATAL S.A. Biuro Sprzedaży, 80-754 Gdańsk, ul. Długa Grobla 8, lok. 9

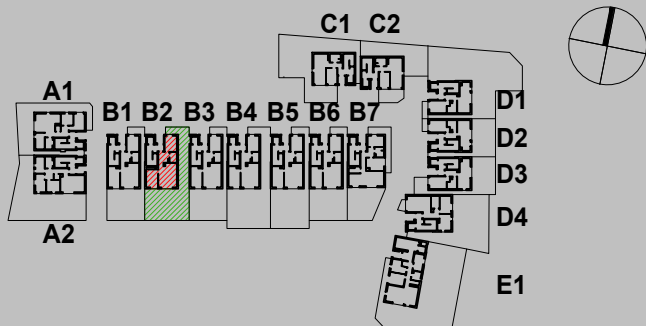


ATAL ZAWIŚLAŃSKA
WILLE MIEJSKIE



UWAGA: WIELKOŚĆ OGRÓDKA WEDŁUG KARTY KONDYGNACJI PARTERU

skala 1:100



BUDYNEK B2 MIESZKANIE B2_1

PARTER

№	Nazwa pomieszczenia	Powierzchnia (m ²)
1	Komunikacja	8,64 m ²
2	Sypialnia 1	11,70 m ²
3	Łazienka	5,01 m ²
4	Sypialnia 2	12,82 m ²
5	Pokój dzienny z aneksem kuchennym	27,03 m ²
POWIERZCHNIA UŻYTKOWA		65,20 m²
6	Ogród	137,61 m ²

- Wymiary pomieszczeń, lokalizację przyborów sanitarnych i inne podano na podstawie projektu budowlanego. W trakcie budowy mogą wystąpić różnice w stosunku do stanu wynikającego z projektu, właściwe dla specyfiki prac budowlanych.
- Powierzchnia jest obliczona w świetle pionowych przegród w stanie wykończonym, przy uwzględnieniu tynków i okładzin o grubości 1,5cm, na poziomie podłogi oraz bez uwzględnienia listew przypodłogowych, progów itp. Wymiary są podane w stanie bez wykończenia.
- Powierzchnia użytkowa lokali określona jest na podstawie rozporządzenia Ministra Rozwoju w sprawie szczegółowego zakresu i formy projektu budowlanego z dnia 11 września 2020 r. oraz przy uwzględnieniu treści Polskiej Normy PN-ISO 9836:2022-07.
- Przykładowa aranżacja lokalu, przedstawiona na rzucie, ma charakter poglądowy. Aranżacja oraz wyposażenie nie stanowią oferty handlowej oraz zobowiązania umownego.
- Na terenie ogródka mogą wystąpić elementy podziemnej infrastruktury technicznej. Ogródek pokazany na karcie mieszkania posiada funkcję rekreacyjną i biologicznie czynną, bez możliwości zmiany wykonanych warstw podłoża i wykończenia oraz dokonywania nasadzeń naruszających strukturę warstw podłoża. Dopuszcza się zagospodarowanie terenu trawnikiem.