



# Osiedle Naturama

POZNAŃ, UL. KOSZALIŃSKA



ETAP: 2, BUDYNEK: 22D

MIESZKANIE NR: 3

PIĘTRO:

PARTER

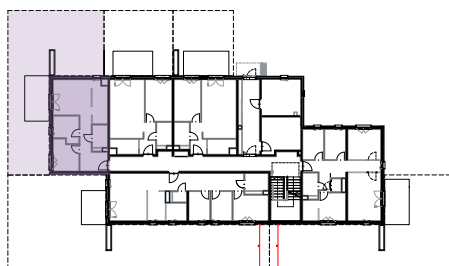
LICZBA POKOI:

3

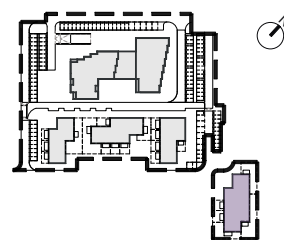
POWIERZCHNIA UŻYTKOWA:

52,92M<sup>2</sup>

RZUT KONDYGNACJI



PLAN ZAGOSPODAROWANIA TERENU



## RZUT MIESZKANIA



K	KORYTARZ	9,46
Ł	ŁAZIENKA	4,22
P+A	POKÓJ Z ANEKSEM	23,72
P1	POKÓJ	8,37
P2	POKÓJ	7,15

**POWIERZCHNIA UŻYTKOWA 52,92M<sup>2</sup>**

**POW. TARASU 12,48M<sup>2</sup>**

**POW. OGRÓDKA 103,65M<sup>2</sup>**



SKALA 1:100

- \* OGRÓDEK WEDŁUG KARTY KONDYGNACJI
- ZBIORNIK NA WODĘ DESZCZOWĄ
- PRZEGRODA MIĘDZY OGRÓDKAMI
- ŚCIANKA INSTALACYJNA - DO WYKONANIA PRZEZ NABYWCĘ
- MOŻLIWE WYDZIELENIE POMIESZCZENIA
- ŚCIANY DZIAŁOWE Z MOŻLIWOŚCIĄ DEMONTAŻU
- ŚCIANY PIONÓW INSTALACYJNYCH - BEZ MOŻLIWOŚCI DEMONTAŻU
- ŚCIANY KONSTRUKCYJNE - BEZ MOŻLIWOŚCI DEMONTAŻU



INWESTOR:  
NICKEL INVEST NR 15 Sp. z o.o.

Biurow sprzedaży:  
NICKEL DEVELOPMENT  
PIXEL 1, ul. Grunwaldzka 182, Poznań

Kontakt do nas:  
T. +48 506 175 176  
E. sprzedaz@nickel.com.pl

Podane na karcie powierzchnie pomieszczeń oraz ich wymiary są powierzchniami i wymiarami projektowymi i mogą się nieznacznie różnić od powierzchni i wymiarów w wybudowanym budynku. Aranżacja mieszkania oraz zagospodarowanie terenu jest tylko wizualizacją i nie stanowi oferty handlowej - ma jedynie charakter poglądowy, przybliżający wielkość lokalu.

