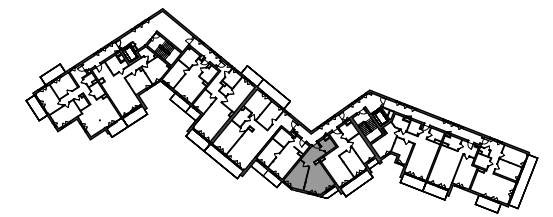
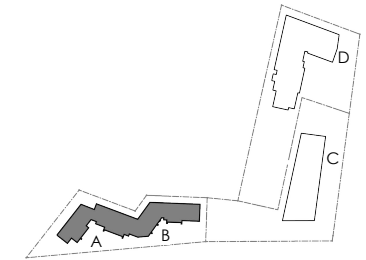
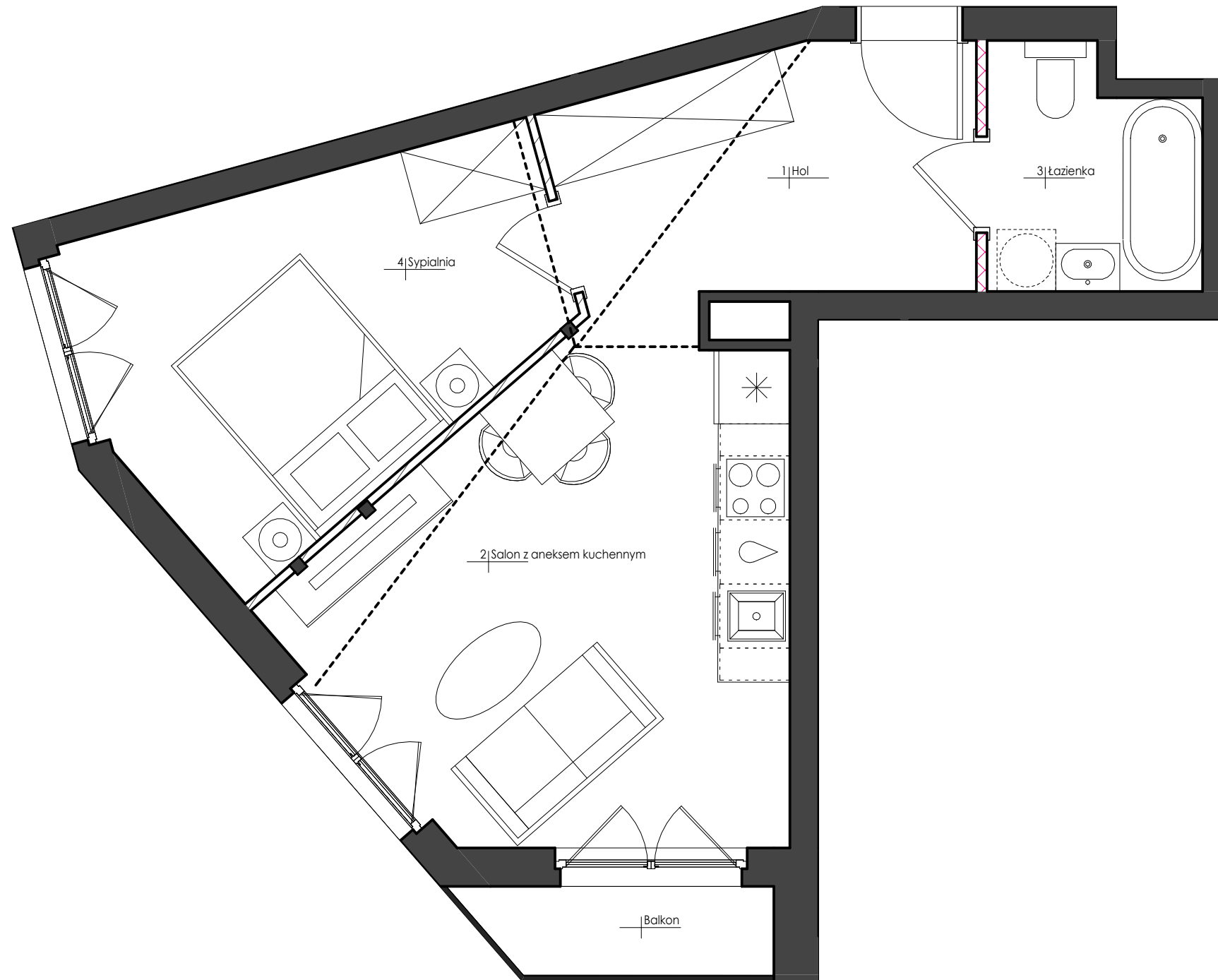


ZESTAWIENIE POMIESZCZEŃ

1	HOL	8,54m ²
2	SALON Z ANEKSEM KUCHENNYM	18,52m ²
3	ŁAZIENKA	4,21m ²
4	SYPIALNIA	12,82m ²
POWIERZCHNIA UŻYTKOWA		44,09m ²



KONDYGNACJA +4

NR BUDYNKU	PIĘTRO	NR LOKALU
63	3	M/39

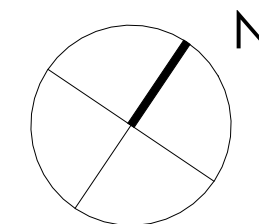
TYP MIESZKANIA	2-POKOJOWE
POWIERZCHNIA UŻYTKOWA	44,09m ²
POW. POD ŚCIANAMI DO ARANŻACJI	0,49m ²
POWIERZCHNIA ROZLICZENIOWA	44,58m ²

UWAGI

Powierzchnia użytkowa lokalu jest określona zgodnie z zasadami zawartymi w polskiej normie PN-ISO 9836:2015-12 z uwzględnieniem obowiązujących przepisów prawa. Szczegółowe zasady rozliczenia powierzchni użytkowej/rozliczeniowej znajdują się w umowie deweloperskiej/przedwstępnej. Przedstawiona na karcie aranżacja lokalu ma charakter przykładowy. Wrysowane wyposażenie: meble, wewnętrzna stolarka drzwiowa oraz elementy białego montażu służą celom prezentacji i nie stanowią zobowiązania umownego. Rozkład, wielkość i sposób/kierunek otwierania okien i drzwi położenie sanitariatów, a także wskazanie linii przelamania sufitu oraz powierzchni lokalu o obniżonej wysokości jest poglądowe i może ulegać modyfikacjom.

SKALA 1:50 30.05.2023

Pracownia Projektowa Front Sp. z o. o.
Al. Zwycięstwa 96/98 PPNT bud.2, lok. D-11
Gdynia 81-451



----- LINIA PRZEŁAMAŃ SUFITU W LOKALU

■ ŚCIANY NIEPODLEGAJĄCE ZMIANOM ARANŻACYJNYM

▨ ŚCIANY PODLEGAJĄCE ZMIANOM ARANŻACYJNYM

▤ ŚCIANY WYDZIELAJĄCE SANITARIAT

0 1 2 3 4 5 [m]