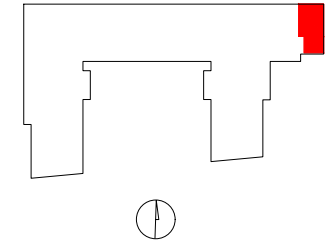
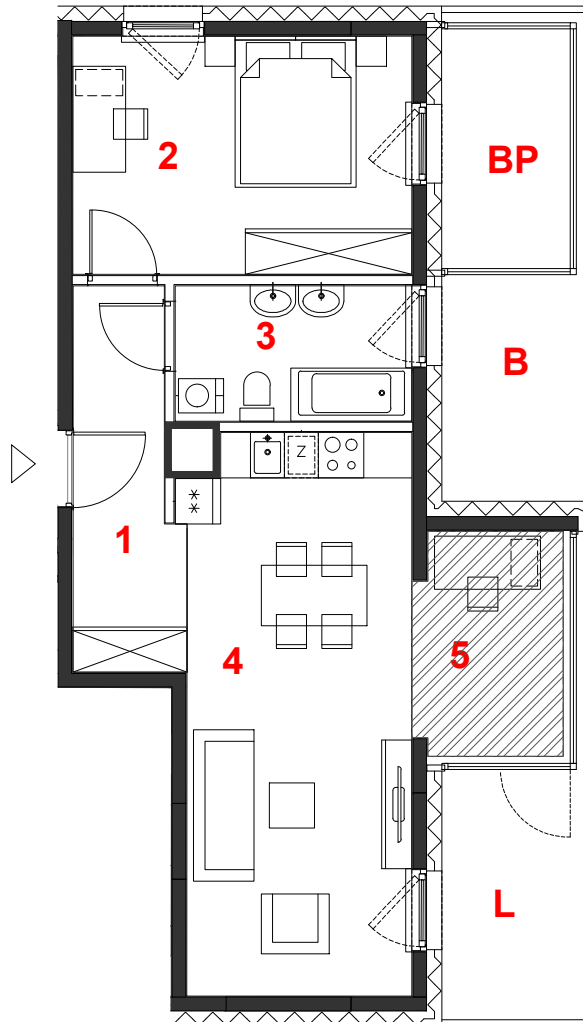


# OSIEDLE GOSLOVE

Budynek A




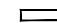

## E106



oznaczenie pomieszczeń		
01	hol	6.75 m <sup>2</sup>
02	pokój	14.13 m <sup>2</sup>
03	łazienka	5.61 m <sup>2</sup>
04	pokój+aneks kuch.	21.97 m <sup>2</sup>
05	orazeria	5.76 m <sup>2</sup>
<b>suma pow.uż.</b>		<b>54.22 m<sup>2</sup></b>
powierzchnia pod ściankami nadającymi się do demontażu		1.41 m <sup>2</sup>
<b>pow. lokalu</b>		<b>55.63 m<sup>2</sup></b>

mieszkanie	<b>2 pokoje</b>
	<b>z aneksem</b>
budynek	<b>A</b>
nr klatki	<b>E</b>
piętro	<b>4</b>
kondygnacja	<b>5</b>
balkon przeszklony	<b>5.39 m<sup>2</sup></b>
balkon	<b>5.71 m<sup>2</sup></b>
loggia	<b>6.32 m<sup>2</sup></b>

Powierzchnia lokalu (wg projektu) obejmuje: (1) określenie (projektowanej) powierzchni użytkowej wg normy PN-ISO 9836:2015-12 oraz (2) powierzchnię elementów nadających się do demontażu. Szczegółowe zasady ustalenia powierzchni lokalu po jego wybudowaniu określa umowa. Powierzchnia lokalu może ulec zmianom w przypadkach określonych umową. Aranżacja ma charakter przykładowy, umeblowanie nie stanowi wyposażenia lokalu.

	miejsce obniżenie sufitu
	ściany działowe
	konstrukcja i szachty instalacyjne

  
skala 1:100

**PROFBUD**

biuro@profbud.info  
tel. 605 606 606

ARCHITEKCI DAWIDCZYK & PARTNERZY  
Okęcie 18/40 03-710 Warszawa  
www.iadp.pl poczta@iadp.pl  
tel.48227861389